

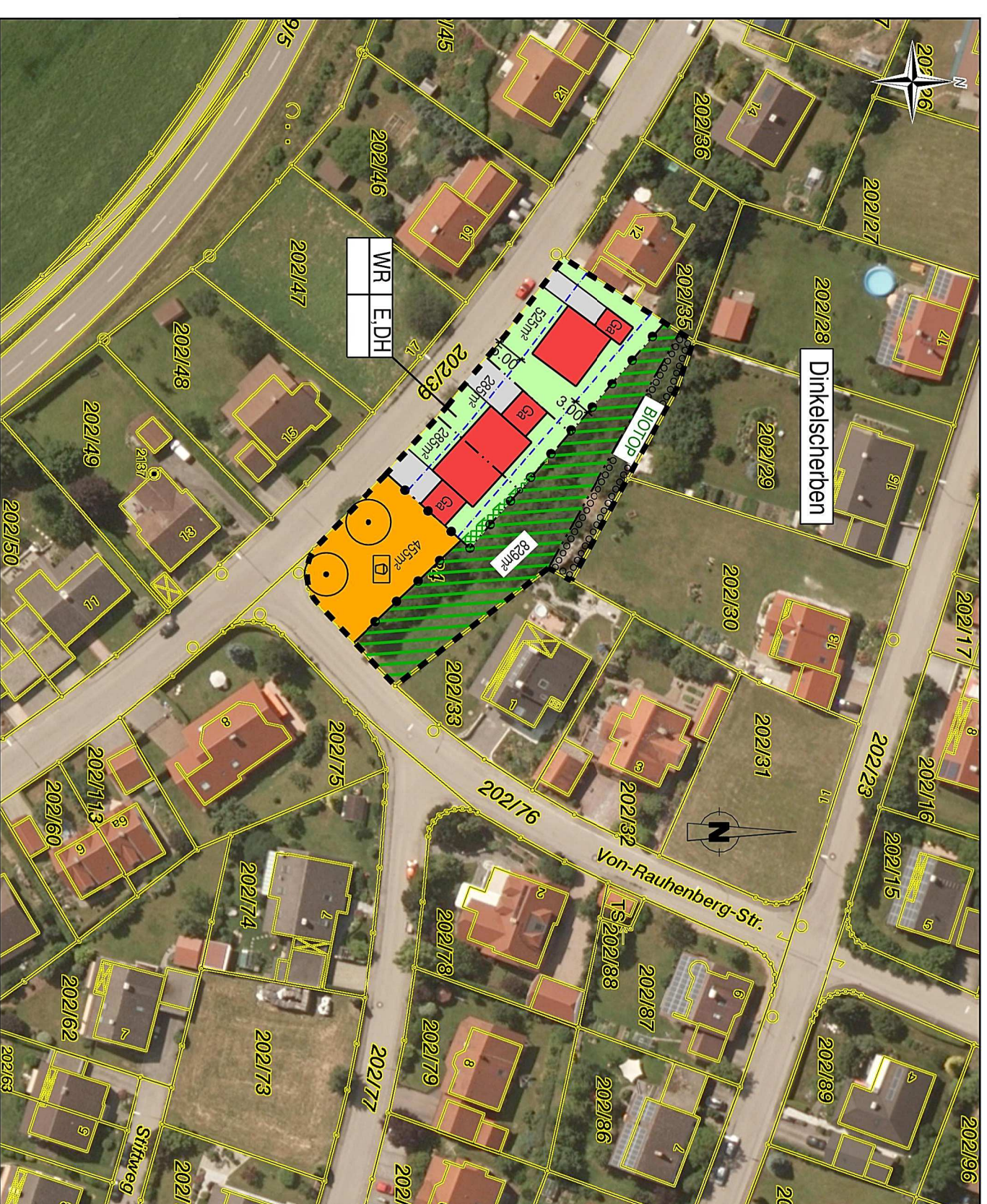


Markt Dinkelscherben
Landkreis Augsburg
Regierungsbezirk Schwaben

Teil A - Planzeichnung

BEBAUUNGSPLAN NR. 5

"Kellerberg" 4. Änderung



Zeichenerklärung


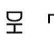

I.) Festsetzung durch Planzeichen

1: Art der baulichen Nutzung

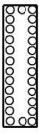
 WR
reines Wohngebiet (§9 BauNVO)

 Spielplatz
bestehende und zu erhaltende
Bepflanzung

2: Bauweise, Baugrenzen

 E Einzelhaus
 DH Doppelhaus
 Ga Garage

3: Grünflächen

 Biotop

 Gehölzbestand

 Gehölzbestand zu entfernen und auszugleichen

4: Sonstige Festsetzungen durch Planzeichen
Grenze des räumlichen Geltungsbereiches
der 4. Bebauungsplanänderung

II.) Hinweise durch Planzeichen und nachrichtliche Übernahmen

 bestehende Grundstücksgrenzen

 geplante Grundstücksgrenzen

 Abgrenzung unterschiedlicher Nutzungen

 Bebauungsvorschlag Haupt- und Nebengebäude

 Flurnummer

III: Sonstige Hinweise

Für die umweltgerechte Nutzung unverschmutzten Dach- und Oberflächenwassers wird die Anlage von Regenwasserzisternen ($V \geq 5m^3$) empfohlen (z. B. zur Gartenbewässerung, Toilettenspülung)

Notwendige Kabelvertiefungen (Strom, Telekom usw.) sind innerhalb der Baugrundstücke oder im Bereich des öffentlichen Grüns anzuordnen. Ihre Vorderkante muß mind. 0,35m hinter der Straßenbegrenzung zurückkleben.

Durch benachbarte landwirtschaftliche Flächen evtl. auftretende Lärm-, Staub- oder Geruchsbelästigungen können nicht ausgeschlossen werden und sind zu dulden.

Planung:


Augsburg
Konstruktionsgruppe
Bauern

Konstruktionsgruppe Bauern Augsburg GmbH Ing.-Büro für Bauwesen
Ulmer Landstraße 219, 86391 Stadlberggen, Tel. 0821 - 450412-0

Fassung vom 14.03.2017

Maßstab = 1 : 1000

Planverfasser: E. Riedler

Gezeichnet: T. R.