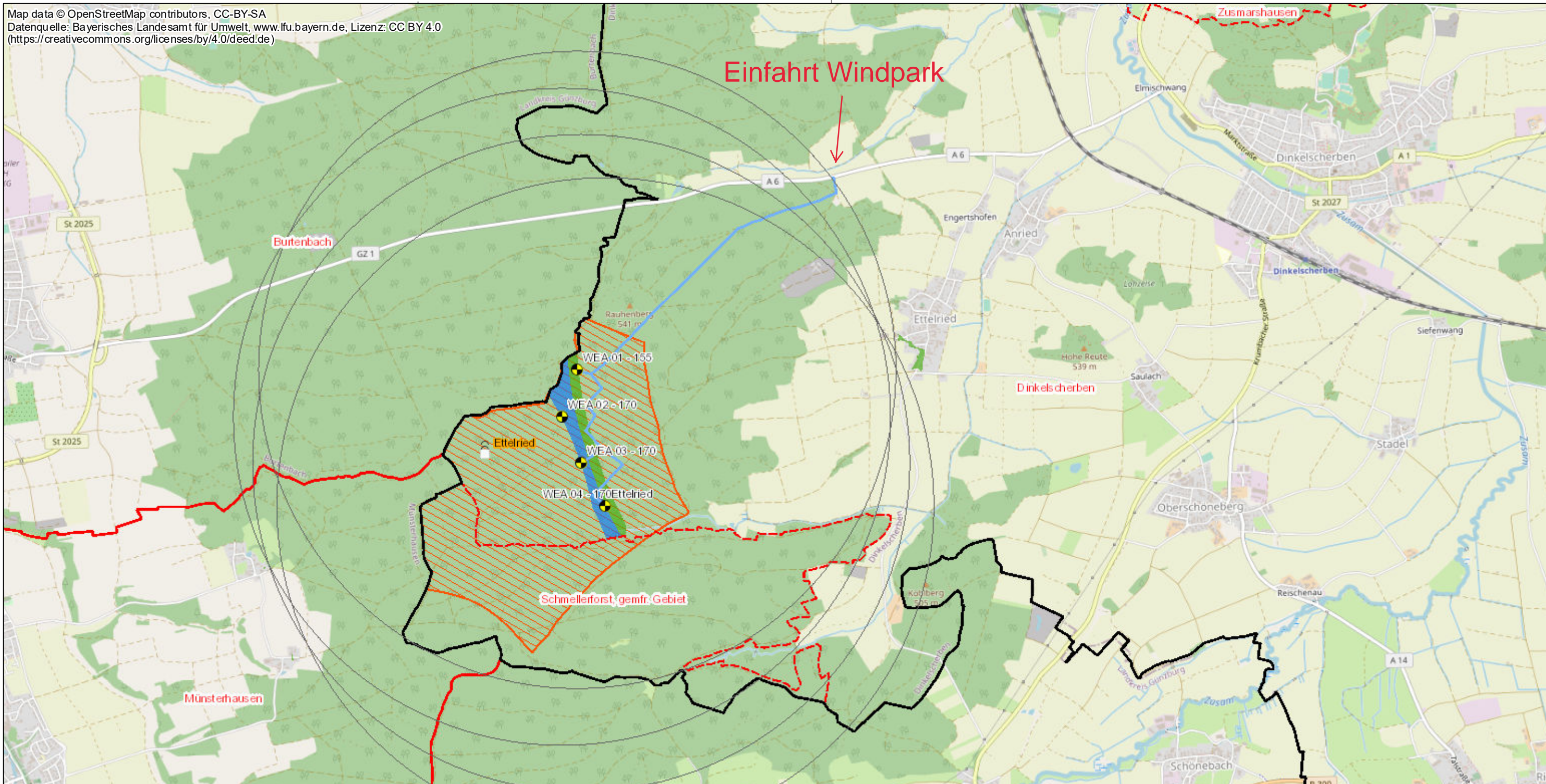


Einfahrt Windpark



WP - Ettelried

Übersichtslageplan

<ul style="list-style-type: none"> WEA juwi Planung Abstandsradien gem. 10H-Kriterium juwi LiDAR in Betrieb Zuwegungen Planung Landkreise Gemeindeverbände Gemeinden 10H-Fläche (2.500 m Abstand) 	<ul style="list-style-type: none"> 10H-Fläche (2.425 m Abstand) Potentialfäche gem. Erläuterungsbericht 2016 (Naturpark Augsburg - Westliche Wälder e.V.)
 Maßstab bei unverzerrtem Ausdruck auf A3: 1:30.000	
N 27.04.2022	
 juwi AG Energie-Allee 1, 55286 Wörrstadt	