

Anried, Breitenbronn, Ettelried, Fleinhausen, Grünenbaindt, Häder, Lindach, Oberschöneberg, Ried

**Amtliches Mitteilungsblatt des Marktes Dinkelscherben**

# Die Reischenau

ein schönes Stück Zusamtal

Jahrgang 60

Donnerstag, den 12. Juli 2018

Nummer 28



# Infoservice

## Notrufe

Polizei .....	110
Feuerwehr .....	112
Rettungsdienst .....	112

## Bereitschaftsdienste Wochenende/Feiertage

Arzt/Kinderarzt .....	116117
Zahnarzt .....	www.zbv-schwaben.de

## Rathaus

Zentrale .....	08292/202-0
Fax .....	202-23
Bürgermeister - Edgar Kalb .....	202-21
Vorzimmer - Hiltrud Klein .....	202-10
Vorzimmer - Heike Baumgartner .....	202-22
Geschäftsleitung - Konrad Ruhland .....	202-41
Liegenschaften - Josef Klein .....	202-24
Bauamt - Dominik Miller .....	202-25
Bauamt - Kai Fiedler .....	202-26
Bauamt - Christine Gruber .....	202-27
Bauamt - Ramona Drexel .....	202-28
Bauamt - Christine Süßmilch .....	202-29
Standesamt - Monika Wuschek .....	202-30
Hauptamt - Birgit Weikhart .....	202-20
Einwohnermeldeamt - Johanna Rödiger .....	202-31
Einwohnermeldeamt - Gerda Heichele .....	202-32
Steueramt - Susanne Wiedemann .....	202-34
Kasse - Birgit Stadler .....	202-35
Kasse - Angelica Marchi .....	202-36
Kämmerei - Georg Vill .....	202-37
Kämmerei - Kerstin Schmuderer .....	202-38
Ordnungsamt - Günter Hierse .....	202-39

## Gemeindewerke

<b>Straßen und Grünanlagen (Bauhof)</b> .....	08292/950110
---	--------------

## Wasserversorgung Dinkelscherben und Ortsteile (24h)

Michael Glink/ Peter Schneider .....	0172/8637867
--------------------------------------	--------------

## Wasserversorgung Grünenbaindt (24h)

H. Zech/Wüst .....	0151/62412703
--------------------	---------------

## Abwasserversorgung (24h)

Christian Günther/ Erwin Gumpinger .....	08292/2952
--	------------

## Waldfreibad

Elfriede Mayer / Sabine Berchtold .....	08292/3455
---	------------

## Wertstoffhof

Gerhard Kesselring .....	08292/1797
--------------------------	------------

## Öffnungszeiten

### Rathaus

Montag - Freitag .....	8.00 - 12.00 Uhr
außer Donnerstag .....	15.00 - 18.00 Uhr

### Wertstoffhof

Mittwoch .....	14.00 - 17.00 Uhr
Samstag .....	8.00 - 12.00 Uhr

### ALB-Häckselplatz Oberschöneberg

Samstag .....	14.00 - 16.00 Uhr
---------------	-------------------

### Heimatmuseum Zehentstadel

1. Sonntag im Monat .....	13.00 - 16.00 Uhr
---------------------------	-------------------

### Waldfreibad

Juni - Juli .....	10.00 - 20.00 Uhr
August .....	10.00 - 19.00 Uhr
September .....	12.00 - 18.00 Uhr

### Gemeindebücherei

#### Dinkelscherben (Pfarrzentrum)

Sonntag .....	9.30 - 11.15 Uhr
Montag .....	18.00 - 19.30 Uhr
Mittwoch .....	17.00 - 19.00 Uhr
Donnerstag (außer in den Ferien) .....	12.00 - 13.00 Uhr

### Zweigstellen:

**Ried (Schule)** .....

**Grünenbaindt (Vereinsheim)**

..... nach dem Sonntags- und Werktagsgottesdienst

..... Mittwoch 16.30 - 17.00 Uhr

**Kath. Pfarrbücherei Häder (Vereinsheim)**

Freitag (außer in den Ferien) .....

Sonntag .....

oder nach dem Frühgottesdienst .....

**Kath. öffentl. Bücherei Oberschöneberg**

Sonntag .....

Donnerstag .....

Freitag im Kindergarten St. Ulrich

### Weitere Kontakte

Bestattungsdienst Litzel .....

Ev.-luth. Pfarramt Zusmarshausen .....

Familienstation West .....

Grund- und Mittelschule .....

Helen-Keller-Schule .....

Hospitalstiftung .....

Kath. Pfarramt Dinkelscherben .....

Kath. Pfarramt Ried .....

Kindergarten St. Anna .....

Kindergarten St. Simpert .....

Kindergarten St. Ulrich .....

Kindertkrippe Frohsinn .....

Montessori - Haus für Kinder .....

Montessorischule .....

Sozialstation .....

Sozialstation Beratungsbüro .....

Volkshochschule Augsburg Land .....

Wirtschaftsförderverein Reischenau .....

### Selbsthilfegruppen

Kreuzbund e. V. (Mittwoch, Pfarrzentrum) ..

Bayer. Krebsgesellschaft .....

(1. Montag/Monat, Gasth. Vikari Nebenzimmer

Depression, Angst .....

(2. Freitag/gerade Woche)

Hospizgruppe St. Raphael .....

Multiple Sklerose-Kontaktgruppe .....

### Impressum

#### Die Reischenau

**Amtliches Bekanntmachungsorgan des**

**Marktes Dinkelscherben für die Gemeindeteile**

**Anried, Breitenbronn, Dinkelscherben, Ettelried,**

**Fleinhausen, Grünenbaindt, Häder, Lindach, Ober-**

**schöneberg und Ried**

Die Reischenau erscheint wöchentlich jeweils donnerstags und wird an alle erreichbaren Haushalte des Verbreitungsgebietes verteilt.

– Herausgeber, Druck und Verlag:

LINUS WITTICH Medien KG,  
Peter-Henlein-Straße 1, 91301 Forchheim, Telefon 09191/7232-0

– Verantwortlich für den amtlichen Teil:

Der Erste Bürgermeister Edgar Kalb,  
Augsburger Straße 4 - 6, 86424 Dinkelscherben  
für den sonstigen Inhalt und den Anzeigenteil:  
Peter Menne in LINUS WITTICH Medien KG.

– Im Bedarfsfall Einzelexemplare durch den Verlag zum Preis von € 0,40 zzgl. Versandkostenanteil.

Für Textveröffentlichungen gelten unsere Allgemeinen Geschäftsbedingungen. Namentlich gekennzeichnete Artikel geben nicht unbedingt die Meinung der Redaktion wieder. Für Anzeigenveröffentlichungen und Fremdbeilagen gelten die Allgemeinen Geschäftsbedingungen und die z. Z. gültige Anzeigenpreisliste. Für nicht gelieferte Zeitungen infolge höherer Gewalt oder anderer Ereignisse kann nur Ersatz des Betrages für ein Einzel Exemplar gefordert werden. Weitergehende Ansprüche, insbesondere auf Schadenersatz, sind ausdrücklich ausgeschlossen. Gemäß Art. 8, Abs. 3 des Bayerischen Pressegesetzes (BayPrG) wird darauf hingewiesen, dass Gesellschafter des Verlages letztlich sind: Edith Wittich-Scholl, Michael Wittich, Georgia Wittich-Menne und Andrea Wittich-Bonk.







## Rathaus News

### Zahlen aus der Verwaltung, 2. Quartal 2018

Ort	Haupt- wohnung	Neben- wohnung	Gesamt
Anried	347	16	363
Breitenbronn	209	8	217
Dinkelscherben	3.420	137	3.557
Ettelried	356	6	362
Fleinhausen	279	10	289
Grünenbaindt	281	6	287
Häder	373	22	395
Lindach	131	7	138
Oberschöneberg	730	27	757
Ried	353	7	360
<b>Gesamt</b>	<b>6.479</b>	<b>246</b>	<b>6.725</b>

Geschlecht			
männlich	3.243	weiblich	3.236

Nationalität			
deutsch	6.148	kroatisch	20
polnisch	53	afghanisch	17
rumänisch	50	italienisch	13
türkisch	27	kosovarisch	8
syrisch	24	andere	97
österreichisch	22		

Altersgruppe			
unter 18	1.147	50 - 64	1.497
18 - 34	1.180	65 - 79	999
35 - 49	1.255	80 und älter	401

Konfession			
röm.-katholisch	4.817	evangelisch	511
sonstige, ohne	1.153		

Entwicklung seit Jahresbeginn			
Geburten	23	Zuzüge	172
Sterbefälle	42	Wegzüge	158

Giro, Tagesgeld, Rücklagen Gemeinde	1.083.211 €
Verbesserungsbeiträge Wasser	958.380 €
Giro, Tagesgeld, Rücklagen Schulverband	305.195 €
Liquide Mittel	2.346.786 €
Schulden Gemeinde	6.827.718 €
Schulden Schulverband	622.723 €
Schulden	7.450.441 €
Schulden pro Einwohner	1.150 €

### Infoservice aktualisiert - 24h-Dienste beachten!

Immer, wenn es Änderungen gibt und ansonsten ca. alle 3 Monate, wird der Infoservice auf Seite 2 des Amtsblatts aktualisiert. Auch sei explizit darauf hingewiesen, dass für Wasser und Abwasser eine 24h-Notruf eingerichtet ist, der auch am Wochenende und an Feiertagen besetzt ist.

**Aktueller Infoservice  
Bitte aufbewahren**

### Sanierung der Sporthalle hat begonnen!

Am Montag, 9.7.2018 wurde mit der Sanierung der Sporthalle begonnen. Nachdem alle Räumlichkeiten in den letzten Wochen komplett leer geräumt wurden, muss nun im ersten Schritt das Gebäude praktisch komplett entkernt werden. Das Gewerk "Abbruch" wurde dafür in der letzten Sitzung des Marktrats für 154.314 € vergeben und wird, wenn alles läuft wie geplant, im September abgeschlossen werden. Der Bauzaun zur Abgrenzung der Baustelle und zum Schutz der Schüler, Lehrer und Nutzer des Areals stand schon letzte Woche.



### Dinkel<sup>18</sup> - in zwei Wochen ist es wieder soweit!

Zum 7. Mal findet dieses Jahr das Dinkel-Festival statt. An vier Tagen auf vier Bühnen gibt es wieder allerhand musikalische und kulinarische Köstlichkeiten zu erleben und zu genießen. Wieder ist es gelungen viele Vereine, Künstler und ehrenamtliche Helfer für die Vorbereitung und Durchführung für das bei vielen Bürgerinnen und Bürgern beliebte Event zu gewinnen. Heuer wird auch unsere Partnergemeinde Kunbaja aus Ungarn mit einem Stand lokaler Produkte vertreten sein.



Das Programmheft wurde an alle Haushalte verteilt und kann auch von der Internetseite des Marktes heruntergeladen werden. Wir hoffen nun auf schönes Wetter und ich wünsche allen Besucherinnen und Besucher vergnügliche Stunden.

### Ökologischer Irrsinn!

Um die angeordnete Chlorkonzentration zwischen 0,1 mg/l und 0,3 mg/l freiem Chlor im gesamten Wassernetz zu erreichen, ist es technisch notwendig an bestimmten Stellen im Wassernetz dauerhaft zu spülen. Spülen bedeutet, Wasser laufen lassen. Dafür wurden in Bereichen mit wenig Wasserentnahme (z.B. Siefenwang, Schempach) spezielle Einrichtungen angebracht.



Tag und Nacht läuft Trinkwasser mitsamt dem zugesetzten Chlor in den nächsten Gulli. Laut unserem Wasserwart summiert sich das täglich auf ca. 400.000 Liter!



## Rathaus News

### Trinkwassernetz - Wer ist wofür zuständig?

Die Begründung für die Anordnungen zum Abkochen und zur Chlorung in den Dinkelscherber Trinkwassernetzen stützt sich darauf, dass die Netze nicht den allgemein anerkannten Regeln der Technik entsprechen und dadurch eine Gefährdung der Gesundheit nicht ausgeschlossen werden kann.

Ob diese Anordnungen angemessen und verhältnismäßig waren, wird das Verwaltungsgericht prüfen. Unabhängig vom Ausgang des Verfahrens, ist es wichtig, das Wassernetz auf den aktuellen technischen Stand zu bringen und dadurch die Zukunft des Wassernetzes zu sichern. Verantwortlich dafür sind sowohl der Wasserversorger (Gemeinde) also auch die Wasserabnehmer (= Grundstückseigentümer). Aber wer ist wofür zuständig?

Die Wasserabgabesatzung (WAS) des Marktes Dinkelscherben vom 26.7.2011 regelt das - der Hauswasseranschluss ist die Grenze für die Zuständigkeiten. Bis zur Wasseruhr ist der Wasserversorger zuständig, danach der Eigentümer. Die komplette Satzung können Sie im Rathaus einsehen oder auf der Internetseite des Marktes im Ordner

[dinkelscherben.info/index.php/rathauservice/ortsrecht](http://dinkelscherben.info/index.php/rathauservice/ortsrecht) lesen oder als PDF-Datei herunterladen.

### Führt eine "tote Leitung" auf Ihr Grundstück?

"Tote Leitungen" sind Hausanschlussleitungen an unbebauten Grundstücken. Dort können sich Bakterien entwickeln und trotz geschlossenem Wasserschiebers ins Wassernetz wandern. In den nächsten Wochen werden alle Wasserschieber in allen Gemeindeorten systematisch erfasst und die "toten Leitungen" gekennzeichnet. Die Schieberkappen in den Straßen und Gehwegen werden dazu mit roter Farbe gekennzeichnet.



Parallel zur Erfassung wird mit der Eliminierung von "toten Leitungen" begonnen. Dafür gibt es zwei Möglichkeiten:

1. Physische Trennung, d.h. Schieber ausbauen und Grundstück vom Netz trennen
2. Regelmäßig spülen, d.h. Spülmöglichkeit einbauen, Grundstück am Netz belassen und regelmäßig spülen

Wo immer es möglich ist, wird man die Spülmöglichkeit bevorzugen, um unnötige Straßenaufbrüche zu vermeiden.

Dafür sind dann die Eigentümer der unbebauten Grundstücke gefordert, wie in der Wasserabgabesatzung geregelt:

#### § 20 Messeinrichtungen an der Grundstücksgrenze

(1) Die Gemeinde kann verlangen, dass der Grundstückseigentümer auf eigene Kosten an der Grundstücksgrenze nach seiner Wahl einen geeigneten Wasserzählerschacht oder Wasserzählerschrank anbringt, wenn

1. das Grundstück unbebaut ist oder
2. die Versorgung des Gebäudes mit Grundstücksanschlüssen erfolgt, die unverhältnismäßig lang sind oder nur unter besonderen Erschwernissen verlegt werden können, oder
3. kein Raum zur frostsicheren Unterbringung des Wasserzählers vorhanden ist.

(2) Der Grundstückseigentümer ist verpflichtet, die Einrichtungen in ordnungsgemäßem Zustand und jederzeit zugänglich zu halten.

### Schutz des Trinkwasser durch DIN EN 1717!

Die DIN EN 1717 regelt zusammen mit der DIN 1988 Teil 100, wie die Trinkwasserqualität gesichert werden soll. In der Trinkwasserverordnung werden die Grenzwerte für die Stoffe festgelegt, die im Trinkwasser sein dürfen. Überschreiten die Stoffe diese Grenzwerte, wird es den Flüssigkeitskategorien 2 bis 5 zugeordnet. In diesen Kategorien wird definiert, wie gefährlich die verschiedenen Flüssigkeiten für den Menschen sind. Je gefährlicher die Flüssigkeit, desto höher die Kategorie.

K	Beschreibung	Sicherung
1	Wasser für den menschlichen Gebrauch, das direkt aus einer Trinkwasserinstallation entnommen wird.	<b>Keine Absicherung nötig</b>
2	Flüssigkeit, die keine Gesundheitsgefährdung für Menschen (GF) darstellt. Flüssigkeiten, die für den menschlichen Gebrauch geeignet sind, einschließlich Wasser aus einer Trinkwasserinstallation, das eine Veränderung in Geschmack, Geruch, Farbe oder Temperatur hat.	<b>Rückflussverhinderer Typ EA</b>
3	Flüssigkeit, die eine GF durch die Anwesenheit eines oder mehrerer weniger giftiger Stoffe darstellt.	<b>Systemtrenner Typ CA</b>
4	Flüssigkeit, die eine GF durch die Anwesenheit eines oder mehrerer giftiger oder besonders giftiger Stoffe oder einer oder mehrerer radioaktiver, mutagener oder kanzerogener Substanzen darstellt.	<b>Systemtrenner Typ BA</b>
5	Flüssigkeit, die eine GF durch die Anwesenheit von mikrobiellen oder viruellen Erregern übertragbarer Krankheiten darstellt.	<b>Freier Auslauf Typ AA oder AB</b>

### Gefährdet Ihre Heizung das Trinkwasser?

Innerhalb der Gebäudeinstallation ist sicher zu stellen, dass unser Trinkwasser nicht mit Flüssigkeiten in Verbindung kommt, die schädlich für unsere Gesundheit sein können. Ein Risiko besteht durch die Heizungsanlage. Da schädliche Stoffe beim Be- oder Nachfüllen der Heizungsanlage ins Trinkwasser gelangen könnten, reicht ein einfacher Füllschlauchs am Wasserhahn nicht aus. Der sichere Anschluss einer Heizung mit Heizungswasser ohne Inhibitoren (Kategorie 3) ist mit einem speziellen Auslaufventil mit Systemtrenner herzustellen.

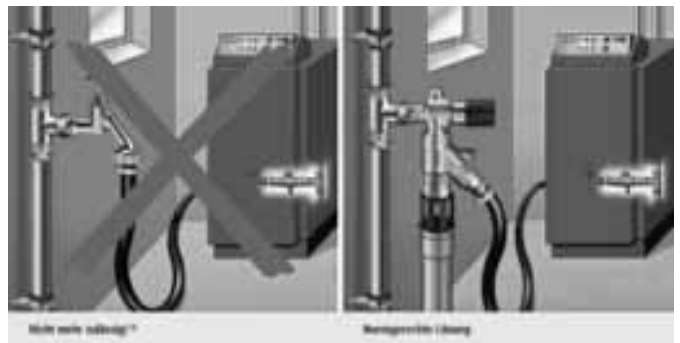


Bild: [www.kemper-olpe.de](http://www.kemper-olpe.de)

Heizungswasser mit Inhibitoren (Korrosionsschutzmittel, Frostschutzmittel, Sauerstoffbindemittel) sind der Flüssigkeitskategorie 4 zugeordnet.

Bitte lassen sie Ihre Heizung von einem eingetragenen Fachbetrieb überprüfen und den Anschluss gegebenenfalls umrüsten!

**Edgar Kalb, 1. Bürgermeister**





## Amtliche Bekanntmachungen

### Amtl. Bekanntmachung des Einleitungsbeschlusses zum Bebauungsplan- Nr. 58 „Bahnhofstraße II“

#### gemäß § 13 a Baugesetzbuch

#### **Qualifizierter Bebauungsplan für den Bereich zwischen Zusaamstraße, Lärchenweg, Schäfflerstraße und Bahnhofstraße**

Im Einzelnen sind folgende Grundstücke betroffen:

Flur-Nrn. 391, 391/3, 393/1, 393, 394, 395, 396/3, 396/2, 398, 398/1, 373/3, 396, 396/4, 373/2, 374, 373/1, 373/2, 374/4, 373/7, 373/4, 374/5 374/3, 374/2, 391/2.

Der entsprechende Lageplan liegt bei.

Sofern das Planverfahren eine Änderung des Geltungsbereiches notwendig macht, ist diese Änderung zu beschließen.

Der Bau- Umwelt und Energieausschuss der Marktgemeinde Dinkelscherben hat am 12.06.2018 beschlossen, für den o.g. Geltungsbereich einen qualifizierten Bebauungsplan aufzustellen bzw. den bestehenden Bebauungsplan-Nr. 13 „Bahnhofstraße“ zu ändern.

Der Bebauungsplan-Nr. 58 wird im beschleunigten Verfahren nach § 13a BauGB aufgestellt.

Der Bebauungsplan wird aus dem Flächennutzungsplan entwickelt, eine Änderung des Flächennutzungsplanes ist nicht vorgesehen.

Der Geltungsbereich zum Bebauungsplan entspricht dem beiliegenden Lageplan (Anlage 1).

#### **Anlass der Planung:**

Das Plangebiet liegt teilweise im rechtskräftigen Geltungsbereich zum Bebauungsplan-Nr. 13 „Bahnhofstraße“. Der Bebauungsplan ist bereits seit 1981 rechtskräftig und entspricht nicht mehr den heutigen Anforderungen. Zudem liegen im Plangebiet einige unbebaute Grundstücke, die einer Bebauung zugeführt werden sollen. Im Plangebiet ist es zwingend erforderlich die bestehende kritische Abwassersituation zu optimieren und eine vernünftige Erschließungsplanung vor allem für die Hinterlieger-Grundstücke festzulegen.

#### **Ziele und Zwecke der Planung:**

Der Markt Dinkelscherben sieht Bedarf an der Ausweisung für Wohnungen und den Bedarf der möglichen Nachverdichtung. Durch die Überplanung der Fläche werden Festsetzungen getroffen, damit künftige Bauvorhaben eine Grundlage für die Planung erhalten.

Die bereits bebauten Grundstücke werden im Umgriff für die Gesamtbetrachtung mit aufgenommen und im Bebauungsplan berücksichtigt. Schwerpunkte der Gesamtplanung ist die gesicherte Erschließungsmöglichkeit der bisher unbeplanten Flächen und die Entwässerung des Plangebietes.

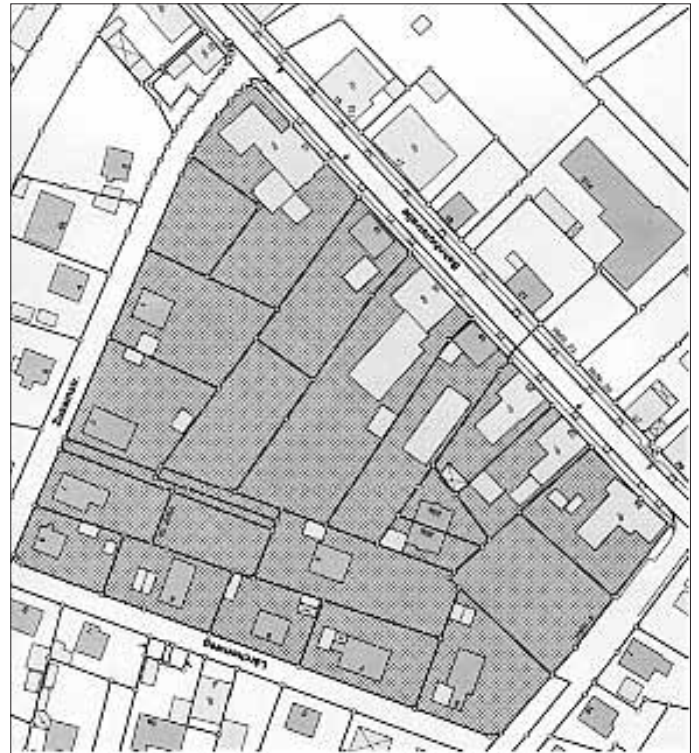
#### **Beschleunigtes Verfahren:**

Die Anwendungsvoraussetzungen für das beschleunigte Verfahren nach § 13 a BauGB liegen vor, weil der Bebauungsplan der Nachverdichtung und der geordneten Innenentwicklung dient und weniger als 20.000 m<sup>2</sup> anrechenbare Grundfläche festgesetzt werden.

Es wird keine Umweltverträglichkeitsprüfung durchgeführt. Der betroffenen Öffentlichkeit und den berührten Behörden und sonstigen Trägern öffentlicher Belange wird Gelegenheit zur Stellungnahme gegeben.

Der Entwurf zum Bebauungsplan wird in Auftrag gegeben. Sobald dieser vorliegt fasst der Bauausschuss den Billigungs-, und Auslegungsbeschluss. Danach erfolgt die Beteiligung der Öffentlichkeit sowie der Träger öffentlicher Belange gemäß §§3,4 Abs. 2 BauGB.

### Anlage zum Aufstellungsbeschluss (Anlage 1)



### Fundamt

Beim Markt Dinkelscherben wurden folgende Fundgegenstände abgegeben:

Fundgegenstand	nähere Beschreibung	abgeg. am	Fundort
Schlüssel	Anhänger aus Leder, Krone (Rundballenpresse)	01.07.18	Nähe Roth Brücke auf einer Wiese
Halskette	schwarzes Leder, Anhänger mit einem Anker	06.07.18	Panoramabad
Halskette	gold, 333	06.07.18	Panoramabad
Halskette	silber, mit kleinen Anhängern	06.07.18	Panoramabad
Flip Flops	schwarz/braun	06.07.18	Panoramabad
Kindershirt	grün mit Feuerwehrauto, Gr.128/134	06.07.18	Panoramabad
Badeanzug Kind	blau mit weißen Punkten und rosa Rüschen	06.07.18	Panoramabad
div.		06.07.18	Panoramabad
Handtücher			
Schildmütze	weiß UEFA EURO 2016	06.07.18	Panoramabad
Schildmütze	grün, TRI FIT Vall-ried	06.07.18	Panoramabad
Schildmütze	beige, PERI	06.07.18	Panoramabad
Badehose	Blumenmuster	06.07.18	Panoramabad
Kind			
Geldbörse	braun mit hellbraunen Zeichen und rosa Blumen	04.07.18	Buchenstraße
Quadrocopter/ Drohne	Marke „Power RC“, schwarz	05.07.18	Nähe Dammstraße
Stoffhase	hellrosa	09.07.18	Metzgerei Lutz

Die Fundsachen können während der Parteiverkehrszeiten abgeholt werden.

## Stellenausschreibung



Der **Markt Dinkelscherben** sucht eine(n) **Pächter/Pächterin** für den Kiosk im Panoramabad Dinkelscherben



Unser „Panoramabad“ erfreut sich großer Beliebtheit, insbesondere bei jungen Familien. Jährlich freuen wir uns über mehr als 30.000 Besucher.

- Aktuell wird der Kiosk vom Markt Dinkelscherben selbst betrieben.
- Ab der Badesaison 2019 soll der Kiosk verpachtet werden. Zum Kiosk gehören ein Verkaufsraum und ein Nebenraum sowie eine großzügige Sonnenterrasse (ca. 100 qm) für die Gäste.
- Die komplette Einrichtung ist neuwertig und soll abgelöst werden.

Sie wollen sich als Pächter/ Pächterin eigenverantwortlich um das leibliche Wohl unserer Badegäste kümmern, erfüllen gaststättenrechtliche Voraussetzungen, sind eine zuverlässige und freundliche Persönlichkeit und verfügen idealerweise auch über Erfahrungen im Gaststättengewerbe?

Dann sind Sie bei uns genau richtig!

- Das Angebot soll freibadtypische Getränke und Speisen enthalten.
- Die Öffnungszeiten des Kiosks sind an die Öffnungszeiten des Freibades gekoppelt (Mitte Mai bis Mitte September).
- Saisonpacht auf Verhandlungsbasis, zuzüglich entstehen Kosten für Wasser, Energie und Entsorgung.
- Der Markt Dinkelscherben ist an einer dauerhaften Vermietung interessiert.

Wir freuen uns auf Ihre aussagekräftige Bewerbung bis 31.07.2018. Für weitere Informationen sowie Vereinbarung eines Besichtigungstermins vor Ort stehen wir gerne zur Verfügung.

Markt Dinkelscherben  
Georg Vill  
Tel. 08292 202-37  
E-Mail: georg.vill@dinkelscherben.de

## Terminkalender

### Donnerstag, 12.07.18

Spiel- und Spaßgruppe, Infoabend

### Samstag, 14.07.18

14.00 Uhr Dorffest in Grünenbaindt  
20.00 Uhr Chorgemeinschaft Dinkelscherben, Sommerkonzert, Pfarrzentrum

### Dienstag, 17.07.18

17.30 Uhr Sommerkonzert der Querflötenklasse, Chorraum Pfarrzentrum

### Donnerstag, 19.07.18

20.00 Uhr BRK-Bereitschaftsabend, Rot-Kreuz-Saal Pfarrzentrum

### Samstag, 21.07.18

18.30 Uhr Dorffest in Lindach

### Mittwoch, 25.07.18

Partnerschaftsfeier Kunbaja, Pfarrzentrum

### Donnerstag, 26.07.18

Dinkel18

### Freitag, 27.07.18

Dinkel18

### Samstag, 28.07.18

Leichtathletik Altpapier- und Altkleidersammlung  
Dinkel18

### Sonntag, 29.07.18

Dinkel18

### Samstag, 04.08.18

20.00 Uhr Schnupfer- und Wanderfreunde Dinkelscherben, Monatsversammlung

### Samstag, 11.08.18

Dorffest Fleinhausen

### Sonntag, 09.09.18

Herbstmarkt

## Beginn des redaktionellen Teils



## Bücherei



## Gemeindebücherei Dinkelscherben im Pfarrzentrum

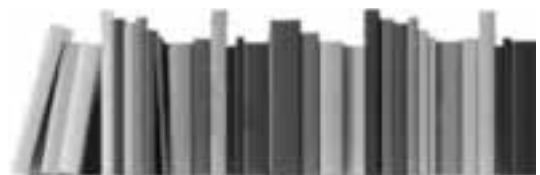
### Sie finden uns im Internet unter:

[www.gemeindebuecherei.de](http://www.gemeindebuecherei.de)

Dort können Sie sich über unseren Bestand informieren und recherchieren. Schön wär's, wenn wir Sie als neuen Leser in unserer Bücherei begrüßen dürften.

# Bücher- flohmarkt

beim St. Anna-Fest am Sonntag, den 22. Juli 2018



ab 10 Uhr  
im Pfarrzentrum, Auer Kirchweg 2

Jedes Buch nur 1 Euro.

Wir freuen uns auf Ihren Besuch.







## **Kath. Öffentliche Bücherei Oberschöneberg**

### **Tipp der Woche**

#### **Die WM ist noch nicht vorbei**

Auch wenn Deutschland leider ausgeschieden ist, die WM 2018 ist noch nicht vorbei.

Auch wenn das Kickerturnier in der Bücherei schon war, steht der Kicker und wartet auf weitere Partien.

Kommt während der Öffnungszeiten zum Kickern in die Bücherei! Natürlich gibt es auch tolle Fußballbücher.

## **Vereinsnachrichten**

### **Dinkelscherben**

#### **Bläuserschule der Musikvereinigung Dinkelscherben e.V.**

#### **Anmeldung zur Bläser- und Streicherschule im Schuljahr 2018/2019**

Die Bläser- und Streicherschule der Musikvereinigung Dinkelscherben e.V. nimmt ab sofort Anmeldungen und Ummeldungen für das kommende Schuljahr entgegen.

#### **Unser Angebot**

- **Musik und Bewegung mit Babies**  
... für Kinder ab einem Alter von ca. 5 Monaten
- **Spiel in der Zwergenmusik**  
... für Kinder im Alter von ca. 1,5 bis 3,5 Jahren. Die Kinder werden zusammen mit einem Elternteil spielerisch an die Musik herangeführt.
- **Musikalische Früherziehung**  
... für Kinder ab ca. 4 Jahren. Vorbereitung auf den Instrumentalunterricht.
- **Musikalische Grundausbildung**
  - Blockflöte im Einzelunterricht oder 2er-Gruppenunterricht
  - Rhythmische Grundausbildung in der Trommelgruppe
  - Chor
- **Instrumentalunterricht**  
... in Einzel- oder Gruppenunterricht für folgende Instrumente:  
Bläuserschule: Blockflöte, Querflöte, Klarinette, Fagott, Saxophon, Trompete, Waldhorn, Euphonium, Tenorhorn, Bariton, Posaune, Tuba, Percussion (Schlagzeug, Pauke, Stabspiele)  
Streicherschule: Gitarre, E-Gitarre, Kontrabass, Klavier, Geige, Bratsche, Cello und Gesang

Noch unentschlossen? Schnupperstunden sind im Juli noch möglich.

#### **Anmeldung:**

Bläuserschule: Birgit Weikhart, Mühlenweg 4, 86424 Dinkelscherben  
Tel. 08292/5798739 birgit.weikhart@outlook.de  
Streicherschule: Stefanie Hofmann, Bahnhofstraße 3, 86424 Dinkelscherben  
Tel. 08292/951825 musicpoint@t-online.de

#### **Fragen/ Auskünfte:**

Birgit Weikhart; Tel. 08292/5798739  
Cornelia Glink; Tel. 08292/901988  
Stefanie Hofmann; Tel. 08292/951825

#### **Achtung:**

- Anmeldungen, Ummeldungen und Kündigungen sind zum 01.09., 01.12. und 01.03. möglich.
- Am Schuljahresanfang sind Änderungen rückwirkend bis zum 30.09. möglich.
- Eine Kündigung hat schriftlich vier Wochen vor einem Kündigungstermin zu erfolgen.

*Bläser- und Streicherschule der Musikvereinigung Dinkelscherben e.V.*



### **CSU Dinkelscherben**

#### **Heimat erkunden mit dem Rad und zu Fuß**

#### **mit dem Bundestagsabgeordneten Hansjörg Durz**

Dinkelscherben und seine Ortsteile gehören landschaftlich wahrlich zu den schönsten Flecken im Landkreis Augsburg. Dieses Jahr überzeugt sich der Bundestagsabgeordnete Hansjörg Durz bei seinen traditionellen Sommerradtouren und Sommerwanderungen hiervon und freut sich zusammen mit dem Ortsverband über jede Menge Mitradler und Mitwanderer.

#### **Radtour: Samstag, 21. Juli - Start 14.00 Uhr - Treffpunkt Bahnhof Dinkelscherben**

Die Radtour findet am 21. Juli statt mit dem Start um 14 Uhr am Bahnhof in Dinkelscherben. Über Siefenwang, Stadel und Oberschöneberg findet der erste Getränkehalt dann auf der Hohen Reute statt, die uns einen herrlichen Blick über die wunderschöne Reischenau gewähren wird. Weiter führt uns die Tour über Anried und Grünenbaindt, wo wir dann anschließend für einen kleinen Abstecher unsere Gemeindegrenzen verlassen werden. Um ca. 16 Uhr radeln wir in Gabelbach ein und besichtigen die über den Landkreis hinaus bewunderte Kirche St. Martin. Im Anschluss führt uns unser Weg über Steinekirch und Fleinhausen wieder zurück Richtung Bahnhof. Dort kommen wir dann gegen 17.20 Uhr in der Pizzeria Kalender noch zum gemütlichen Austausch zusammen.

Die Radtour eignet sich für Jung und Alt. Geführt wird die Tour von Vertretern des ADFC.

#### **Wanderung: Freitag, 27. Juli - Start 13.15 Uhr - Treffpunkt Sägewerk Guggemos**

Bitte merken Sie sich diesen Termin unbedingt auch schon mal vor. Nähere Infos zur Wanderung erfahren Sie in der kommenden Ausgabe der Reischenau Nachrichten. Versprochen: Es wird auf jeden Fall ein Highlight werden. Neben dem Bundestagsabgeordneten Hansjörg Durz werden auch die langjährige Kreisrätin Annemarie Finkel aus Fleinhausen, ebenso wie Altlandrat Karl Voegelé und Landtagsabgeordneter a. D. Max Strehle die Wanderschuhe schnüren.

Eine Anmeldung für die jeweiligen Tage ist nicht notwendig. Die Radtour und die Wanderung finden bei jeder Witterung statt.

Einfach kommen, mitradeln und/oder mitwandern und Heimat erkunden!

Sollten Sie vorab bereits Fragen haben:

Tobias Mayr, Tel.: 0162/7578790

E-Mail: tobias.mayr@dinkelscherben.de

*CSU-Dinkelscherben*

### **Musikvereinigung Dinkelscherben**

#### **Jugendkapelle Dinkelscherben bei Jugendserenade in Welden**

Unter dem Motto „Musik verbindet“ lud das Jugendorchester der Harmoniemusik Welden am 1. Juli zur diesjährigen Jugendserenade ein.

Die Gastgeber - als WeEZ' J-UNICORNION mit Zusamaltheim und Emersacker verbunden - und die befreundeten Jugendorchester aus Altenmünster, Laugna-Bocksberg und Dinkelscherben gestalteten abwechselnd den Nachmittag. Die Zuhörer im Innenhof der Grund- und Mittelschule Welden erwartete ein abwechslungsreiches und fetziges Programm.



Die Jugendkapelle Dinkelscherben glänzte mit „Metal“ und „Variazioni in Blue“. Besonders großen Applaus erntete Franziska Höfele mit ihrem wunderbar gesungenen „You raise me up“. Herzlichen Dank an die Musikerinnen und Musiker und ihren Dirigenten Gerhard Kratzer für ihr Engagement und den gelungenen Auftritt!

### **Herzliche Einladung zum Sommerkonzert der Querflötenklasse!**

Am Dienstag, den 17.07.2018, findet um 17.30 Uhr ein Konzert der Querflötenschüler von Juliane Mack zusammen mit Klavierschülern von Tom Jahn im Chorraum des Pfarrzentrums statt. Gäste und Interessenten für Querflötenunterricht sind herzlich willkommen!



### **Schützengesellschaft Zusaameck Dinkelscherben**

Alle Termine und Informationen zum Verein finden Sie auch unter [www.zusaameck.de](http://www.zusaameck.de).

Öffnungszeiten Schützenheim: Freitags ab 19:00 Uhr

#### **Termine**

##### **14.07.2018 (Samstag) - Grillfest**

ab 19:00 Uhr im Schützenheim

Wie gewohnt laden wir unsere Mitglieder und Gönner des Vereins zum alljährlichen Grillfest in das Schützenheim Dinkelscherben ein. Wir freuen uns auf euer Kommen.

##### **22.07.2018 (Sonntag) - Schützenumzug in Wollmetshofen**

90-jähriges Gründungsjubiläum Schützenverein Hattenburg Wollmetshofen



### **TSV Dinkelscherben 06 e.V.**

#### **Abt. Tennis**

##### **Tenniscamp für Kinder in den Sommerferien!**

Die Tennisabteilung bietet auch heuer wieder für alle Kinder von **Montag, 06.08.2018, bis Mittwoch, 08.08.2018**, ein Tenniscamp an.

Auch Anfänger sind herzlich willkommen! Trainiert wird mit unserem Trainer „Krassi“.

Die Trainingszeiten sind jeweils Montag und Dienstag von 10 bis 16 Uhr sowie Mittwoch ab 16:00 Uhr mit anschließender Übernachtung.

Bei Bedarf werden kostenlos Schläger zur Verfügung gestellt. Mittagessen, Frühstück, Obst und Getränke sind im Preis von 120 € enthalten.

Wir bitten um baldige Anmeldung.

Die Listen zum Eintragen hängen an unserer Vereinshütte im Schaukasten oder Anmeldung unter Tel. 01 76 / 21 22 65 57.

Es würde uns sehr freuen, wenn viele dieses tolle sportliche Angebot nutzen. Eine Mitgliedschaft in der Tennisabteilung ist dabei nicht zwingend notwendig.

Wir freuen uns auf euch!

*Eure Tennisabteilung*



### **Wasserwacht Ortsgruppe Dinkelscherben**

#### **Liebe Badegäste im Panoramabad,**

am Mittwoch, den 18.07., haben wir die Kinder und Betreuer des Kinderheims Baschenegg zu einem Grillabend eingeladen. Ab ca. 17:00 Uhr gibt es in diesem Rahmen Spiele im Wasser, Grillen und ein Lagerfeuer an der unteren Liegewiese. Wir bitten schon vorab um Entschuldigung und Verständnis, dass es eventuell etwas lauter und „quirlicher“ zugehen kann.

*Ihre Wasserwacht Ortsgruppe Dinkelscherben*

## **Anried**

### **Nach der WM ist vor dem Derby**

#### **Bayern gegen 1860**

**Anpfiff am 21. Juli 2018 um 15:30**



*Aus den Gründungszeiten des Anrieder Derbys Bayern gegen 1860*

Die Fußball-WM ist noch nicht ganz vorbei und schon kündigt sich das nächste Highlight für alle Freunde des runden Leders an. In gut einer Woche, am 21. Juli 2018 steigt nach über 35 Jahren Pause wieder unser legendäres Fußballderby Bayern gegen 1860 im Reichenbachstadion in Anried.

Die Vorbereitungen laufen auf Hochtouren und man merkt bereits jetzt die Anspannung, wenn man durch die Straßen von Anried schlendert. Man darf gespannt sein, welche Mannschaftsaufstellungen die beiden Organisatoren Peter Bäurle für die Bayern und Thomas Gebele für die 60er auf den Platz schicken werden. Aus gut informierten Kreisen ist zumindest schon mal durchgedrungen, dass der Trainer und Manager der 60er Thomas Gebele wohl höchstpersönlich das Tor seiner Mannschaft sauber halten möchte. Peter Bäurle, der Manager unserer Bayern, hält sich dagegen noch völlig bedeckt. Jedoch dürfte es recht unwahrscheinlich sein, dass er selber aktiv auf dem Spielfeld mitmischen wird.

Auf psychologischer Ebene ist das Derby jedenfalls schon voll im Gange. Offensichtlich wird damit im Vorfeld schon versucht, den Gegner einzuschüchtern, um sich so Vorteile auf dem Spielfeld zu verschaffen. Es bleibt spannend!

Wer wird die Premiere der Wiederauflage dieses fast schon vergessenen Anrieder Traditionsderbys für sich entscheiden können? Wenn Sie ebenso gespannt sind, dann besuchen Sie uns doch **am 21. Juli im Anrieder Reichenbachstadion**. Der **Anpfiff ist um 15:30 Uhr**. Für das leibliche Wohl ist im extra dafür aufgebauten Zelt natürlich auch reichlich gesorgt. Nur die gute Laune sowie persönliche Fanausrüstung in rot oder blau müssen selber mitgebracht werden.

Gespielt wird übrigens bei jedem Wetter, zur Not spielen wir halt Wasserball. Und egal wer am Ende mehr Tore auf seiner Seite hat, ein Gewinner steht jetzt schon fest - die Anrieder Dorfgemeinschaft, die damit nach vielen Jahren eine weitere Tradition wieder aufleben lässt.



Wir freuen uns auf zahlreiche Besucher und ein tolles Event im Reichenbachstadion

*Verein zur Erhaltung der Alten Schule Anried e.V.*

*Freiwillige Feuerwehr Anried e.V.*

## Ettelried

### Rauhenbergschützen Ettelried

#### Terminvorschau

So. 22. Juli 18

11:00 Uhr Fußballspiel: Ministranten - Schützen

## Fleinhausen

### Erweiterung der Vereinsheimterrasse



Nach vielen Überlegungen haben wir beschlossen, unsere Terrasse auf der Westseite des Vereinsheims zu erweitern. Herzlichen Dank den ehrenamtlichen Helfern für ihren Kraft- und Maschineneinsatz sowie den Brotzeitlieferantinnen für die wohl verdiente Stärkung!

Bis zu unserem **Dorffest am Samstag, den 11. August**, wird unser Bauvorhaben voraussichtlich fertiggestellt sein. Zur Begutachtung und zum Feiern heißen wir wieder alle Gäste aus nah und fern recht herzlich willkommen!

*Die Ortsvereine*

## Häder

### Männergesangsverein Häder

#### Sängerausflug nach Würzburg

##### Achtung: Terminänderung

Am Samstag, den 18. August 2018, findet der diesjährige Sängerausflug nach Würzburg statt. Neben einer Stadtführung, einer Schifffahrt auf dem Main oder Besichtigung der Marienburg und der Landesgartenschau kann man doch einiges unternehmen. Genaues Programm folgt später.

Anmeldungen ab sofort bei Josef Schmid, Tel. 752 oder 1370.

*Die Vorstandschaft*

## Lindach

### Freiwillige Feuerwehr Lindach

#### Einladung zum Dorffest

Am Samstag, den 21. Juli 2018, findet wieder unser alljährliches Dorffest im und um das Feuerwehrhaus statt.

Die Lindacher Feuerwehr lädt dazu alle Einwohner von Lindach, Häder, Neuhäder, Schempach und Au ganz herzlich ein. Natürlich sind auch Gäste aus Dinkelscherben und dem befreundeten Umland willkommen. Ab 18:30 Uhr wird für das leibliche Wohl gesorgt sein. Bitte bringen Sie viel Zeit und gute Laune zu unserem Dorffest mit.

Auf zahlreiche Gäste und gute Stimmung freut sich die Freiwillige Feuerwehr Lindach e. V.

*Die Vorstandschaft*

## Ried

### Burschenverein Ried

#### Mexico-Party



Wie bereits bekannt findet am 14. Juli die Mexico-Party (20 Jahre) statt.

Zu diesem feierlichen Anlass wird es um ca 22.45 Uhr ein Großfeuerwerk geben.

*Der Burschenverein*



Schenken Sie

Geborgenheit!

Auch in Deutschland gibt es viele Kinder und Jugendliche, die dringend unsere Hilfe brauchen.



**Herzlichen Dank für Ihre Hilfe!**

#### Werden Sie SOS-Pate!

Mit Ihrem Monatsbeitrag in Höhe von 26 Euro oder mehr unterstützen Sie eine der 45 SOS-Kinderdorf-Einrichtungen in Deutschland. Was Sie mit Ihrer Unterstützung als Pate bewirken, können Sie durch regelmäßige Berichte und Bilder verfolgen.

Mehr Infos unter:  
Telefon 089 12 60 61 62  
patenschaften@sos-kinderdorf.de  
www.sos-kinderdorf.de



**SOS KINDERDORF**  
Wir sind Familie



## Kirchliche Nachrichten

### Ev.-Luth. Kirchengemeinde Zusmarshausen-Adelsried-Dinkelscherben-Welden

Arnulfstr. 17, 86441 Zusmarshausen  
Tel. 08291 - 315, Fax 08291 - 16118;  
E-Mail: pfarramt.zusmarshausen@elkb.de

#### Gottesdienste von 12.07. bis 21.07.2018

##### Sonntag, 15.07.:

##### 9.00 Uhr, Gnadenkirche, Adelsried:

Gottesdienst (Diakon Matthias Schrank) - anschließend Kirchenkaffee

##### 10.30 Uhr, Philipp-Melanchthon-Kirche, Dinkelscherben:

Gottesdienst mit Abendmahl (Diakon Matthias Schrank), gleichzeitig Kindergottesdienst

Die Gaben am Ende der Gottesdienste sind für die eigene Gemeinde bestimmt.

Arnulfstr. 17, 86441 Zusmarshausen  
Tel. 08291 - 315, Fax 08291 - 16118;  
E-Mail: pfarramt.zusmarshausen@elkb.de

#### Veranstaltungen von 12.07. bis 21.07.2018

**Frauenkreis:** Donnerstag, 19.07., 14.30 Uhr, Philipp-Melanchthon-Kirche, Dinkelscherben. Kontakt: Pfarramt Zusmarshausen Tel. 08291 -315

##### Öffentliche Sitzung des Kirchenvorstandes:

Donnerstag, 19.07., 19.00 Uhr, Philipp-Melanchthon-Kirche, Dinkelscherben

##### Musik, Tanz und Gesang:

**Meditativer Tanz:** Donnerstag, 19.07., 20.00 Uhr, Evang. Gemeindehaus Zusmarshausen

### Kath. Pfarreiengemeinschaft Dinkelscherben

##### Öffnungszeiten des Pfarrbüros:

Montag, Dienstag, Donnerstag und Freitag von 09:00 - 11:00 Uhr  
Donnerstag von 16:30 - 18:00 Uhr

Tel.: 08292/95131-0 - Fax: 08292/95131-20

E-Mail: pg.dinkelscherben@bistum-augsburg.de

Internet: www.pg-dinkelscherben.de

Die Gottesdienste in Dinkelscherben werden live aus der St. Simpertkirche im Internet übertragen.

##### Termine

##### Sonntag, 22. Juli

10:00 **Kindergottesdienst** in Dinkelscherben - Treffpunkt: St.-Anna-Kirche

#### Gottesdienstordnung

##### Samstag, 14. Juli, Kollekte für die jeweilige Pfarrei

**Dinkelscherben** 18:30 St. Anna: Rkr. u. BG

**Dinkelscherben** 19:00 St. Anna: VAM f. Paula u. August Scherer u. Verw. Scherer u. Stuhler / Sophie u. Josef Wank / Leo Hahn

**Anried** 19:00 VAM f. Dora Müller

##### Sonntag, 15. Juli, Kollekte für die jeweilige Pfarrei

**Dinkelscherben** 9:30 St. Simpert: Rkr.

**Dinkelscherben** 10:00 St. Simpert: M f. Joachim Skowronek (JM) / Günther Mausele u. Sohn / Eltern u. Geschw. Zott / Anna Mayr / Centa u. Franz Sachse, Gerda Steiner u. Thomas Fraas u. gef. Krieger Lorenz Steiner / Anton u. Berta Guggemos u. Tochter Viktoria / Winfried Lindenfelser mit Sohn Dietmar

**Dinkelscherben** 11:15 Taufe

**Fleinhausen** 8:30 M f. Verw. Kastner HsNr.29 / verst. Verw. Rotter u. Fritz, *anschl. Konvent*

**Grünenbaindt** 10:00 M f. Ulrich Stöckle u. Maria u. August Rolle

**Häder** 8:30 Kapelle: M f. verst. Eltern Blaha, Schmid u. Wiedemann / Karl u. Helene Hauser / Otto u. Theresia Seitz u. Georg Wiedemann / Kaspar u. Margarete Spengler / Günther Spengler / Theresia Spengler / Mechtild, Leo u. Maria Walter

**Häder** 12:30 Kapelle: Rkr.

##### Dienstag, 17. Juli

**Fleinhausen** 18:30 Rkr.

**Fleinhausen** 19:00 M f. Andreas u. Maria Kugelmann / Irene u. Oswald (JM) Fahrner u. Olga Machetanz

**Häder** 8:30 Kapelle: Rkr.

##### Mittwoch, 18. Juli

**Dinkelscherben** 9:00 Altenh.: Wortgodi.

##### Donnerstag, 19. Juli

**Dinkelscherben** 19:00 Altenh.: M z. d. hl. Schutzengeln

##### Freitag, 20. Juli

**Dinkelscherben** 9:30 Altenh.: M f. Josef Kutschenreiter u. Angeh.

### Aus unserer Pfarreiengemeinschaft

##### Annafest

Der Pfarrgemeinderat und die Kirchenverwaltung laden zum traditionellen Annafest ein. Es findet heuer am 22. Juli in bewährter Weise statt. Neben dem geschätzten Kartoffelsalat vom Salatteam aus der Pfarrzentrumsküche freuen wir uns auch wieder über Ihre Salat- und Kuchenspenden. Aufgrund der gesetzlichen EU-Verordnung im Lebensmittelrecht bitten wir Sie, eine Zutaten- bzw. Allergenliste beizulegen. Diese erhalten Sie im Pfarramt, am Schriftenstand der St.-Simpert-Kirche oder bei music point Hofmann. Vielen Dank für Ihre Unterstützung.

### Pfarreien Ried/Breitenbronn/Oberschöneberg

##### Öffnungszeiten im Pfarrbüro Ried:

Das Pfarrbüro ist vom 16.07. bis 27.07.2018 nicht geöffnet.

**Rosenkranz:** In Ried Mo.-Sa. um 18.30 Uhr und So. bei 8.30 Uhr-Messe im Anschluss/bei 10.00 Uhr-Messe um 9.30 Uhr, in Oberschöneberg Mo/Die/Fr. 16.30 Uhr und vor den Gottesdiensten, in Breitenbronn immer vor den Gottesdiensten.

##### Samstag, 14.07., Hl. Kamillus v. Lellis, Priester, Ordensgründer

**Ried** 19.00 Vorabendmesse -anschl. BG: Maria Birle, Josef und Christine Zott, nach Meinung zu Ehren der hl. Muttergottes

##### Sonntag, 15.07., 15. SONNTAG IM JAHRESKREIS

**Oberschöneberg** 08.30 Pfarrgottesdienst, anschl. Andacht der MMFC: JM Sebastian und Maria Miller, JM Genovefa Reif und Georg Reif und Sohn Ewald, JM Ulrich Wiener und Rosa, JM Ernst Wessinger und Eltern Josef und Walburga Wessinger und Ang., Johann Mair und JM für Bruder Alois und Eltern

**Breitenbronn** 10.00 Sonntagsgottesdienst: JM Johann Ziegler und Eltern, Leo Wiedemann und Angehörige, Dietmar Hemm und Josefa und Matthias Ziegler

##### Dienstag, 17.07., Dienstag der 15. Woche im Jahreskreis

**Ried** 19.00 Heilige Messe -anschl. BG: JM Christoph Schüler, Gottfried und Agnes Müller, verstorbene Eltern und Geschwister, Gabriele und Michael Vogele

##### Donnerstag, 19.07., Donnerstag der 15. Woche im Jahreskreis

**Oberschöneberg** 19.00 Heilige Messe -anschl. BG: Berta Käs, Josef Deffner, Verstorbene der Familien Deffner, Steger und Ebner

##### Freitag, 20.07., Hl. Margareta, Jungfrau, und hl. Apollinaris, Bischof, Märtyrer

**Oberschöneberg** 17.00 Abschluss-Wortgottesdienst vom Kindergarten





## Was sonst noch interessiert

### „Freunde des Zusamtals“

#### Biergartenausflug geht in die Stauden

In diesem Sommer haben die „Freunde des Zusamtals“ zum Biergartenausflug einen Ort in den Stauden ausgesucht, die „Sonne“ in Unterrothan, ein Ortsteil von Langenneufnach. Termin ist Freitag, 27. Juli. Ab 18 Uhr spielen die Wiesenbacher Rucksackmusikanten Winfried Konrad und Hans Kränzle mit Bariton und Akkordeon. Bei Regenwetter findet die Veranstaltung in der Wirtsstube statt. Es wird gebeten, Fahrgemeinschaften zu bilden. Treffpunkt ist am Nettomarkt in Zusmarshausen um 17 Uhr. Anmeldung und Auskunft gibt es bei Anni Hartmann unter Telefon 08291/291.

Anni Hartmann, 09.07.2018

### Apothekendienst

- 14.07.2018 Mozart-Apotheke Fischach
- 15.07.2018 Apotheke Westliche Wälder

Erleben Sie  
Urlaub  
mal anders -  
in  
**Egloffstein**  
(staatl. anerkannter  
Luftkurort)

#### Wanderwoche Egloffstein 03. – 10.10.2018

Wanderwoche  
„Herbstromantik in der Fränkischen Schweiz“ mit geführten Tageswanderungen, Fränkische-Schweiz-Rundfahrt, Burgführung, Besuch einer Landbrauerei und des Mühlenmuseums

Ü/F, p.P. ab 209,00 €

#### den ganzen Sommer über

Schwimmen unter der Burg, Wanderparadies, Nordic-Walking-Zentrum, Kneippen, Konzerte, Theater, Fränkische Feste, Kinderprogramm, Kulturweg, Wildpark, Gruppen- und Pauschalangebote

Nutzen Sie unser ganzjähriges  
Übernachtungsangebot

ÜF/DU/WC pro Person ab € 23.-

Ob Sie Ihren Urlaub sportlich aktiv gestalten wollen oder lieber erholsam und beschaulich: Der staatlich anerkannte Luftkurort Egloffstein ist dafür der rechte Platz.

Mächtig überragt von der 1000-jährigen Burg Egloffstein liegt der kleine Marktflecken im idyllischen Trubachtal, einer lieblichen, mit Obstbäumen reich geschmückten Landschaft, die von markanten Fels- und Waldhängen eingerahmt ist. In der Talau können Sie Ihren Füßen nach einer schönen Wanderung eine prickelnde Kneipp-Kur gönnen. Egloffstein und seine Nachbarorte bieten das richtige Ambiente für ausgedehnte Wanderungen, Nordic-Walking aber auch für ruhige Spaziergänge.

Wir bitten Sie, uns Ihren Prospekt mit umfangreichen Informationen über den Luftkurort Egloffstein zu schicken.

Name: \_\_\_\_\_

Straße: \_\_\_\_\_

PLZ/Ort: \_\_\_\_\_

Tourist-Information Egloffstein

Felsenkellerstraße 20

91349 Egloffstein

Telefon: 0 91 97 / 2 02 • Fax: 0 91 97 / 62 54 91

E-Mail: [egloffstein@trubachtal.com](mailto:egloffstein@trubachtal.com)

[www.trubachtal.com](http://www.trubachtal.com)

Rechtsanwältin  
**Sylvia Smehyl**  
Fachanwältin für Familienrecht

Im westlichen  
Landkreis Augsburg

- Ehescheidungen und -Verträge
- Trennungs- und Scheidungsvereinbarungen
- Internationales Scheidungsrecht
- Erbverträge, Testamente sowie Testamentsvollstreckung
- Erbaueinverständnisse sowie Pflichtteilsansprüche u. a.

**Kanzlei für Familien-  
und Erbrecht**

Kompetenz durch langjährige Erfahrung/Engagement/Fortbildung

Breitwies 11 · 86465 Welden · Telefon 08293/9655700 · [www.sylvia-smehyl.de](http://www.sylvia-smehyl.de)

**Jedes Stück zählt!**  
Mit Ihrer Unterstützung können wir eine Menge bewegen. „Brot für die Welt“ setzt sich für wirtschaftliche, soziale und kulturelle Rechte ein. Sie können helfen!

Postbank Köln 500 500 500 BLZ 370 100 50

**Brot für die Welt**

**MEGA!**

6 Jahre Garantie<sup>2)</sup> + 3 Inspektionen<sup>3)</sup>  
**GESCHENKT**



Abb. zeigen Sonderausstattung

**NUR BIS 31.08.2018**

# MEGA-INVENTUR-ABVERKAUF!



**Corsa 3-trg.**

1,2, 51 kW (70 PS), Kurzzulassung 10 km, inkl. TOP-AUSSTATTUNG  
Klima, Radio u.v.m.

<b>HAUSPREIS</b> ab	<b>9.990,- €</b>
<b>OHNE ANZAHLUNG</b> mtl. ab 1)	<b>99,- €</b>
<small>Gesamtkreditbetrag/-Fahrzeugpreis 13.035,- €, voraussichtl. Gesamtbetrag 3.564,- €</small>	

**Astra Limousine 5-trg.**

1,0 Turbo, 66 kW (90 PS), Kurzzulassung 10 km, inkl. TOP-AUSSTATTUNG  
Klima, Radio BT u.v.m.

<b>HAUSPREIS</b> ab	<b>14.990,- €</b>
<b>OHNE ANZAHLUNG</b> mtl. ab 1)	<b>159,- €</b>
<small>Gesamtkreditbetrag/-Fahrzeugpreis 18.445,- €, voraussichtl. Gesamtbetrag 5.724,- €</small>	

**Astra Sports Tourer**

1,0 Turbo, 66 kW (90 PS), Kurzzulassung 10 km, inkl. TOP-AUSSTATTUNG  
Klima, Radio BT u.v.m.

<b>HAUSPREIS</b> ab	<b>15.990,- €</b>
<b>OHNE ANZAHLUNG</b> mtl. ab 1)	<b>169,- €</b>
<small>Gesamtkreditbetrag/-Fahrzeugpreis 19.445,- €, voraussichtl. Gesamtbetrag 6.084,- €</small>	

**Mokka X**

1,4 Turbo, 88 kW (120 PS), Kurzzulass. 10 km, inkl. TOP-AUSSTATTUNG  
Klima, Radio BT u.v.m.

<b>HAUSPREIS</b> ab	<b>16.990,- €</b>
<b>OHNE ANZAHLUNG</b> mtl. ab 1)	<b>199,- €</b>
<small>Gesamtkreditbetrag/-Fahrzeugpreis 20.350,- €, voraussichtl. Gesamtbetrag 6.804,- €</small>	

**Grandland X**

1,2 Turbo, 96 kW (130 PS), Kurzzulass. 10 km, inkl. TOP-AUSSTATTUNG  
Klima, Radio IntelliLink u.v.m.

<b>HAUSPREIS</b> ab	<b>20.990,- €</b>
<b>OHNE ANZAHLUNG</b> mtl. ab 1)	<b>249,- €</b>
<small>Gesamtkreditbetrag/-Fahrzeugpreis 24.000,- €, voraussichtl. Gesamtbetrag 8.964,- €</small>	

1) Effektiver Jahreszins 1,99%, Sollzinssatz gebunden p.a. 1,99%, Laufzeit 36 Monate, Laufleistung 10.000 km / Jahr, zzgl. 899,- € Fracht. Ein Leasingangebot der Opel Leasing GmbH, Mainzer Str. 190, 65428 Rüsselsheim, für die der Angebotsleistende als ungebundener Vertreter tätig ist. 2) Händlerreingegarantie auf die wichtigsten Baugruppen. 3) Drei Inspektionen jeweils gemäß Herstellervorgaben. Sie zahlen nur das Material und Zusatzarbeiten.

Kraftstoffverbrauch der beworbenen Modelle kombiniert 6,6 - 4,6 l/100 km, CO<sub>2</sub>-Emissionen kombiniert 151-107 g/km. Energieeffizienzklassen D - A.

**SIGG**  
AAC SIGG GmbH

Unternehmenssitz: **Augsburg**  
Robert-Bosch-Str. 5  
Tel. (0821) 7479-0

**HAAS**  
Georg Haas GmbH & Co. KG

**Augsburg-Haunstetten**  
Landsberger Straße 27  
Tel. (0821) 808950

**Augsburg**  
Donaustraße 7  
Tel. (0821) 7947440

**Augsburg**  
Donauwörther Straße 138  
Tel. (0821) 217450

**Meitingen-Herbertshofen**  
Ulrichstraße 17  
Tel. (08271) 813260

Unternehmenssitz:  
**Augsburg**  
Gögginger Str. 17a+b  
Tel. (0821) 57052-0

**Schwabmünchen**  
Augsburger Str. 64  
Tel. (08232) 2090/99

**Königsbrunn**  
Haunstetter Str. 57  
Tel. (08231) 86033

[opel-sigg.de](http://opel-sigg.de)

[opel.haas-automobile.de](http://opel.haas-automobile.de)

# UNSCHLAGBAR!

FÜR AUSGEWÄHLTE  
**OPEL ADAM UND CORSA**  
3- und 5-Türer (Neuwagen, Kurzzulassungen, Vorführwagen)



**VOLLKASKO & HAFTPFLICHT**  
FÜR NUR  
**39,90 €**  
MONATLICH<sup>1)</sup>



**BIG DEAL GESCHENKT!**  
6 Jahre Garantie<sup>2)</sup>  
3 Inspektionen<sup>3)</sup>

1) Ein Angebot in Zusammenarbeit mit der Opel Autoversicherung, einer Gesellschaft der Opel Bank GmbH. Gültig für ausgewählte ADAM Modelle (Neuwagen / Kurzzulassungen / Vorführwagen) und Fahrer/innen ab 21 Jahren mit mind. SF1. Vollkasko mit 500,- € SB, Teilkasko mit 150,- € SB. Laufzeit 36 Monate. 2) Händlerreingegarantie auf die wichtigsten Baugruppen. 3) Drei Inspektionen jeweils gemäß Herstellervorgaben. Sie zahlen nur das Material und Zusatzarbeiten. Abbildungen zeigen Sonderausstattung.

Kraftstoffverbrauch der beworbenen Modelle kombiniert 7,5 - 3,1 l/100 km, CO<sub>2</sub>-Emissionen kombiniert 174 - 82 g/km. Energieeffizienzklassen F-A.





**SOMMERRABATT!**

Sie erhalten ab sofort 20-50 % Rabatt auf Oberbekleidung!

**Textil A. Schmidt**

Blumenstraße 29 • Fischach • Tel.: 08236/1831

## Gartengestaltung und Heckenschnitt sowie kleinere Pflasterarbeiten



Rufen Sie mich einfach an: **Peter Hasenauer**  
08238-9676370 oder 0157/58537810  
[www.garten-hasenauer.de](http://www.garten-hasenauer.de)

Kalk? Hormone?  
Schwermetalle?  
Sparen Sie (in WIVV!)

Das 5-Sterne-Wasser  
Natürlich ohne Zusätze

Ich trinke  
5-Sterne-Wasser!

Wir sind Ihre Ansprechpartner zum Thema Trinkwasserfiltration



An der Römerstraße 14, 89331 Burgau  
Telefon 08222 - 411 671  
[www.reitmayergmbh.de](http://www.reitmayergmbh.de)



Haunstetter Straße 2, 86399 Bobingen  
Tel. 08234 - 966 76-0  
[www.bbb-bobingen.de](http://www.bbb-bobingen.de)



Im Deutenloh 8, 86477 Adelsried  
Telefon 08294 - 763  
[www.reitmayergmbh.de](http://www.reitmayergmbh.de)

## URLAUB AN DER MECKLENBURGISCHEN SEENPLATTE

### FERIENHÄUSER IM FERIENPARK LENZ

MECKLENBURG-VORPOMMERN - DAS LAND DER TAUSEND SEEN

... Unser schönster Urlaub ...  
Baden, Wandern, Reiten, Strand, Sonne, Boot fahren, Angeln,  
Kanutour, Picknick, Tierpark, Spielplatz und sooo viel mehr!

# DA MUSS ICH HIN!

## STADTHAFEN MALCHOW

[www.ferienpark-lenz.de](http://www.ferienpark-lenz.de)

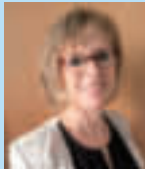
Mobil.: 0178-5319513 • Tel.: 039932-825201 • 17213 Malchow/OT Lenz • [info@ferienkontor-mv.de](mailto:info@ferienkontor-mv.de)



## Rechtsanwältin MONIKA KNIELER

Fachanwältin für Verkehrsrecht

- Unfallregulierung
- Straßenverkehrsrecht
- Scheidungsrecht
- Kauf- und Werkvertrag
- Auslandsunfälle
- Bußgeldsachen
- Inkasso für Ärzte und Gewerbetreibende
- Patientenverfügung u. Vorsorgevollmacht
- Mietrecht



Remboldstraße 5 - 86356 Neusäß - Tel. 0821/24676-0 - Fax 0821/24676-40

Zweigstelle: Leonrodstr. 61 - 80636 München

E-Mail: ra-knieler@web.de www.anwaltskanzlei-knieler.de

Versuchen Sie es doch mal mit einer Anzeige.



Die Reischenau

2087

BEILAGEN  
HINWEIS

Diese Ausgabe enthält in Teil- oder Vollaufgabe  
eine Beilage von

**Regionalentwicklung Augsburg Land West  
Real West e. V.**

Wir bitten unsere Leser um Beachtung.



Inh. Oliver Kaupp  
Breitenbachstraße 18  
72178 Waldachtal-  
Lützenhardt  
Nördlicher Schwarzwald  
Tel. 074 43/96 62-0  
Fax 074 43/96 62 60

Frühling im Schwarzwald ...

**Natur fühlen,  
den Duft des Waldes riechen!**

**Wochenpauschale mit Halbpension**

7 Übernachtungen mit HP, tägl. kalt warmes Frühstücksbüfett,  
Menüwahl aus 3 Gerichten mit Salatbüfett,  
1x festliches 6-Gang-Menü **ab 408,-€**

**„Die kleine Auszeit“**

Buchbar von Donnerstag oder Freitag bis Sonntag  
2 oder 3 Übernachtungen mit Halbpension  
1x festliches 6-Gang-Menü, 1x Kaffee und Kuchen,  
1x kleine Flasche Wein, 1x Obststeller

**2 Nächte**

**ab 169,-€**

**Schwarzwaldversucherle**

Buchbar von Sonntag bis Donnerstag oder Freitag

**4 oder 5 Nächte mit Halbpension**

**ab 242,-€**

Unsere Pluspunkte:

Unser gemütliches, familiengeführtes Hotel in absolut ruhiger Lage, zwischen 2 kleinen Seen in Waldnähe gelegen, bietet Ihnen täglich neben einem großen kalt-warmen Frühstücksbüfett abwechslungsreiche Speisen-Menüwahl aus 3 Gerichten sowie ein Salatbüfett mit frischen, knackigen Salaten aus der Region.

Weitere Angebote finden Sie auf unserer Homepage  
[www.hotel-breitenbacher-hof.de](http://www.hotel-breitenbacher-hof.de) oder  
fordern Sie unseren ausführlichen Hausprospekt an.

Wir freuen uns auf Sie!

## Lagerhalle und Verkaufsraum

in Dinkelscherben ca. 500 m<sup>2</sup> Hallenfläche,  
zzgl. Nebenräumen, und Hoffläche zu vermieten.

Telefon: 0171 / 1925531

Aktuelles aus Ihrem Ort und Umgebung.

**localbook.de**

Das lokale Portal von LINUS WITTICH.

Gleich mitmachen. Veröffentlichen Sie kostenlos Artikel unter  
[artikel.localbook.de](http://artikel.localbook.de)

Anzeige

## AVV-Fahrradbus-Aktion am 22. Juli: Es geht in die Stauden!



Der AVV Radbus

Radkilometer ganz bequem in den Stauden sammeln und das STADTRADELN unterstützen

Im Rahmen der Aktion „STADTRADELN“ haben der Augsburger Verkehrs- und Tarifverbund (AVV), der Landkreis Augsburg, der Naturpark Augsburg – Westliche Wälder e.V. und die Regionalentwicklung Augsburg Land West – ReAL West e.V. eine ganz besondere Aktion für alle Fahrradfahrer vorbereitet.

Seit 1. Mai fährt jedes Wochenende der AVV-Fahrradbus. Auf den AVV-Regionalbuslinien 601, 604 und 605 können Fahrgäste samstags und sonntags ihre Fahrräder bequem in den Naturpark Augsburg – Westliche Wälder transportieren lassen, um hier ihre Radtour zu starten.

Einer dieser Radtouren ist der Witaquelle-Radweg. Am 22. Juli, zwischen 11 und 16 Uhr, gibt es an verschiedenen Stationen des Radweges allerhand zu entdecken. Der Rundweg führt zwischen Gessertshausen, Ustersbach und Fischach auf 20 km entlang des Schmuttertals. Zu entdecken gibt es unter anderem den Ursprung der Familie Mozart, den Mehrgenerationenplatz und das Naturfreibad in Fischach. Bei der Station in Heimberg erfährt man von Christian Fendt Wissenswertes zum Schmuttertal und kann Maschinen, die zur Landschaftspflege eingesetzt werden, besichtigen. Unterstützt wird die Aktion zudem durch die Brauerei Ustersbach. Am „FeuerWerk“ in Fischach kann das Wasser aus der Wita-Quelle gekostet werden kann.

„Wir freuen uns, dass durch das besondere Angebot des AVV Familien aus der Stadt Augsburg die Möglichkeit haben, ihre Radtour direkt im Herzen des Naturparks zu starten“ sagt Werner Platteder, Geschäftsführer des Naturparkvereins. Das Beste ist, das Radl reist bequem mit dem Bus an und ab. So können auch die kleinsten Radfahrer die Schönheit des Naturparks entdecken ohne eine zu weite Strecke fahren zu müssen. „Der Naturpark und die vielen Sehenswürdigkeiten eignen sich ideal für Naherholungssuchende aus der Stadt Augsburg“ ergänzt Benjamin Walther, Geschäftsführer der Regionalentwicklung. „Und ganz nebenbei können fleißig Radkilometer für das STADTRADELN gesammelt werden“, freut sich die Radverkehrsbeauftragte Marika Hartung.

**Sonn- und feiertags von 7.30 bis 10.30 Uhr geöffnet**

**Angebot**

**Weltmeister**  
Stück **0,50 €**

**Zusamtaler**  
kräftige Kruste  
lange frisch  
1000g **2,40 €**

**Zwetschgendatschi**  
frisch & lecker  
Stück **1,75 €**

**Bosch**  
BÄCKEREI · KONDITOREI

Dinkelscherben · Augsburgener Straße 66

**BEILAGEN HINWEIS**

Diese Ausgabe enthält in Teil- oder Vollaufgabe eine Beilage von

**Schuh Sport Dempf**

Wir bitten unsere Leser um Beachtung.

**LW-flyerdruck.de**  
Ihre Online-Druckerei mit den fairen Preisen.

bis zu **50%**  
Beim Broschüren-  
druck sparen

**Von A wie Aufkleber bis Z wie Zeitung, bestimmt ist auch für Sie das passende Produkt dabei!**

**Wir drucken mehr als nur Flyer:**  
Aufkleber, Briefpapier, Briefumschläge, Stempel, Blöcke, Kalender, SD-Sätze, Schreibtischunterlagen, Plakate, Poster, Leinwände, u.v.m.

**Individuelle Stückzahlen erhältlich!**  
Von der Kleinauflage bis zur Großauflage!

**LW-flyerdruck.de**

www.LW-flyerdruck.de    info@LW-flyerdruck.de    09191 7232-88

**Bei uns werben Sie richtig!**

[www.wittich.de](http://www.wittich.de)

**ELZE**  
Heilpraktiker & Ernährungstherapeut

Bioresonanztherapie Schröpfen Ohrakupunktur  
Schmerztherapie Allergien Raucherentwöhnung  
Ernährungsberatung Gewichtsreduzierung  
Hochstiftstraße 1 86441 Zusmarshausen  
Tel.:08291/8592155

**Caféhaus**

**Frühstück**  
an Sonn- und Feiertagen  
(Wir bitten um Reservierung.)

**Unser Angebot:**

- ☞ Eis und Eisbecher
- ☞ Hausgemachte Kuchen
- ☞ Snacks und kleine Speisen
- ☞ Bar und Cocktails u.v.m.

Öffnungszeiten:  
Di. bis Sa. 14<sup>00</sup> bis 23<sup>00</sup> Uhr | So. 9<sup>00</sup> bis 21<sup>00</sup> Uhr  
Montag Ruhetag

Inh. Christian Kessler  
Marktplatz 14 | 86441 Zusmarshausen | Tel. 08291 / 6279300

**Riethmüller & Dr. Wagner**  
RECHTSANWALTSKANZLEI

**Anne Riethmüller**  
Rechtsanwältin und Mediatorin  
Fachanwältin für Erbrecht und Familienrecht  
Testamentsvollstreckungen

**Dr. Stefan Wagner**  
Rechtsanwalt und Mediator  
Diplom-Forstwirt (Univ.)  
Arbeitsrecht · Agrarrecht  
Verwaltungsrecht

Seit 1996 für Sie vor Ort in Diedorf

Rathausplatz 3 · 86420 Diedorf  
Telefon: (082 38) 96 39 - 3 · [www.riwa-augsburg.de](http://www.riwa-augsburg.de)

Erbrecht · Familienrecht · Testamentsvollstreckungen  
Arbeitsrecht · Agrarrecht · Verwaltungsrecht

Familienanzeigen online buchen: [anzeigen.wittich.de](http://anzeigen.wittich.de)

**Reischenau**

**Jetzt als ePaper lesen**

Jetzt blätterbar auf Ihrem PC, Laptop, Tablet oder Smartphone.

Lesen sie gleich los:  
[epaper.wittich.de/2087](http://epaper.wittich.de/2087)

	9	7		4				
	8	1	6					
5			8	3		2		
4		3	1			6	8	9
				9				
6	5	9			2	4		7
		5		2	3			8
					8	9	7	
				1		3	6	

### Fertiggerichte nachhaltig und regional

(rgz/su). Der Trend geht auch bei Fertiggerichten zu Nachhaltigkeit und Regionalität. „Das Image von Fertiggerichten etwa hat sich drastisch gewandelt“, so Jeannine Frenzel, Quality Manager bei Continental Foods Lübeck, Marke Erasco. Lange Zeit wären Convenience-Produkte nirgends so verpönt gewesen wie in Deutschland. Genau wie bei den Verbrauchern kommt aber auch bei den Herstellern

von Fertiggerichten so viel frisches Gemüse wie möglich in die Suppen und Eintöpfe. „Das erntefrische Gemüse beziehen wir direkt von unseren deutschen Vertragsbauern. Und die wertvollen Zutaten werden danach durch moderne, schonende Prozesse geschützt“, so Frenzel. Das Zusetzen von Konservierungsstoffen sei bei den modernen Verfahren in der Regel nicht mehr nötig.

### Familienurlaub im fränkischen Weißenburg

(rgz/rae). Wer mit Familie verreist, weiß: Der Urlaub ist vor allem dann gelungen, wenn der Nachwuchs sich nicht langweilt. Jede Menge Spaß und Abwechslung für Familien bietet beispielsweise das fränkische Weißenburg. Als ehemalige Garnisonsstadt hat Weißenburg viel zu bieten. Zu den wichtigsten Sehenswürdigkeiten gehören neben der historischen Altstadt das Römerkastell Biri-

ciana, die Römischen Therme und die stolze Hohenzollernfestung Wülzburg. Verschiedene Veranstaltungen für Groß und Klein - etwa die Theaterstücke „Das Dschungelbuch“ oder „Heidi“ - bietet 2018 die Freilichtbühne Bergwaldtheater. Wer lieber Minigolf spielt, hat am Minigolfplatz am Limesbad Gelegenheit dazu. Mehr Infos dazu gibt es unter [www.weissenburg.de](http://www.weissenburg.de).

E	A	G	I	L	S	A	E	...	M	I	M	E	...	W	I	M	E	...	T	O	R	N	I	S	T	E	R																									
A	N	D	E	N	K	E	N	...	A	N	D	E	...	E	S	S	A	G	E	...	S	U	N	D	E	...	A	B	S	A	G	E																				
P	O	L	O	N	A	I	S	...	P	O	L	O	...	W	E	R	B	E	N	...	W	E	R	B	E	...	I	B	L	E	U	B	G	B																		
D	R	E	I	S	S	M	E	...	D	R	E	I	...	O	R	E	K	R	I	...	O	R	E	K	R	...	L	L	A	M	E	T	A	L																		
C	L	O	S	C	S	T	R	A	T	E	G	E	...	D	R	E	I	S	...	D	R	E	I	S	...	D	R	E	I	S	...	P	E	I	S	S	M	E														
S	C	H	E	I	T	E	R	N	R	O	R	B	I	T	...	S	C	H	E	...	S	C	H	E	...	H	E	T	E	...	H	E	T	E	...	P	E	I	S	S	M	E										
C	L	O	S	C	S	T	R	A	T	E	G	E	...	S	C	H	E	...	S	C	...	S	C	...	C	L	O	...	C	L	O	...	S	C	...	C	L	O	...	S	C	...	C	L	O	...						
D	R	E	I	S	S	M	E	...	D	R	E	I	...	D	R	E	I	...	D	R	E	...	D	R	E	...	D	R	E	...	D	R	E	...	D	R	E	...	D	R	E	...	D	R	E	...						
A	N	D	E	N	K	E	N	...	A	N	E	...	A	N	E	...	A	N	E	...	A	N	E	...	A	N	E	...	A	N	E	...	A	N	E	...	A	N	E	...	A	N	E	...	A	N	E	...				
E	A	G	I	L	S	A	E	...	E	A	G	...	E	A	G	...	E	A	G	...	E	A	G	...	E	A	G	...	E	A	G	...	E	A	G	...	E	A	G	...	E	A	G	...	E	A	G	...	E	A	G	...

8	7	2	9	1	4	3	6	5
1	3	4	5	6	8	9	7	2
6	5	9	7	2	3	1	4	8
6	5	9	3	8	2	4	1	7
7	1	8	4	6	5	2	3	
4	2	3	1	7	5	6	8	9
5	4	6	8	3	7	2	9	1
2	8	1	6	5	9	7	3	4
3	9	7	2	4	1	8	5	6

djd/Wittich-Medien KG

Das lokale Nachrichten-Portal von LINUS WITTICH.

unaufhörlich	eine Wahrnehmung	spanischer Frauenname	künstliche Lichtquelle	Werbekurzfilm	Faserpflanze	Dörfer und Kleinstädte	ugs.: nein	Göttersitz der nord. Mythologie	jap. Heiligum	Formel 1-Mannschaft
Erinnerungsstück	Bruder von Romulus	schwären	geschickter Planer	Tanz in einer Kolonne	Tierfutter					
Glanzpunkte	Kirschlikör	großes Ansehen		ein Borstenwurm			französisches Departement	Tonbezeichnung		Dotter
festes Ziel nicht erreichen				englisch, französisch: Alter	Handel, Geschäft (engl.)	Erdumlaufbahn				
Zahlwort	schweizerisches Kartoffelgericht	Figur der Quadrille	Kartoffelkuchen	Gegner Goliaths				Großindustrieller		
englisch: oder		kleine Krebse im Plankton	harter Innenteil	jüdische Schläfenlocken	farbenfroh	Werkstoff			Vorname von US-Filmstar Gibson	
buhlen, preisen		Umlaut	Luftreifen	berühmter US-Architekt	ein Farbton		ein Gesetzbuch (Abk.)			von einem Ort kommend
Schauspieler	krankmachend						Fremdwortteil: zwei	Abk.: Sante, Santi	indianische Sprachfamilie	
		gleichsam		Schulranzen						







# Stellenmarkt *aktuell*

Wir bieten eine Ausbildungsstelle zur/ zum

## Einzelhandelskauffrau/ Kaufmann im E-COMMERCE

Mehr Infos zur angebotenen Stelle und diesem neu geschaffenen Beruf im Online-Handel:

[www.wengenmeier.de?jobs](http://www.wengenmeier.de?jobs)

RAUMAusSTATTUNG RAUMPLANUNG MÖBEL

Raumausstattung Wengenmeier 86424 Dinkelscherben Augsburg Straße 15

Wir suchen ab sofort zuverlässige Mitarbeiter als

## Koch m/w in Vollzeit Reinigungskraft m/w

Schlossgasthof Strasser

86441 Zusmarshausen, Schloßstraße 2

Telefon: 08291/1259, [info@schlossgasthof-strasser.de](mailto:info@schlossgasthof-strasser.de)



Zur Verstärkung unseres Teams suchen wir eine(n)  
**Steuerfachangestellte(n) / Steuerfachwirt(in)**  
für die Erstellung von Finanz- und Lohnbuchhaltungen

Wir freuen uns über Ihre Bewerbungsunterlagen, zu senden an:  
Michael Fischer • Steuerberater • Eichenweg 4 • 86850 Fischach  
Telefon 08236/96040 • [michael.fischer@fischer-steuerberater.de](mailto:michael.fischer@fischer-steuerberater.de)

Der Montessori Elternverein Augsburg Westliche Wälder e.V. sucht ab September 2018:

- **eine/n Pädagogische/n Mitarbeiter/in** mit solider pädagogischer Ausbildung (Erzieherin o.ä.) als Zweitkraft oder Integrationskraft in einer unserer jahrgangsgemischten Klassen und
- **Springer** im Kindergarten- und Krippenbereich.

**Bitte richten Sie Ihre Bewerbung an:**  
Isabella Reiter (Geschäftsführung), Montessori Elternverein Augsburg Westliche Wälder e.V., Dr.-Franz-Grabowski-Str. 6 • 86424 Dinkelscherben  
Tel.: 0 82 92 / 95 09 18 • [gf@montessori-dinkelscherben.de](mailto:gf@montessori-dinkelscherben.de)



Der Markt Dinkelscherben sucht eine(n)

## Pächter/Pächterin

für den Kiosk im Panoramabad Dinkelscherben

Unser „Panoramabad“ erfreut sich großer Beliebtheit, insbesondere bei jungen Familien. Jährlich freuen wir uns über mehr als 30.000 Besucher.

- Aktuell wird der Kiosk vom Markt Dinkelscherben selbst betrieben
- Ab der Badesaison 2019 soll der Kiosk verpachtet werden.
- Zum Kiosk gehören ein Verkaufsraum und ein Nebenraum sowie eine großzügige Sonnenterrasse (ca. 100 qm) für die Gäste
- Die komplette Einrichtung ist neuwertig und soll abgelöst werden



Sie wollen sich als Pächter/ Pächterin eigenverantwortlich um das leibliche Wohl unserer Badegäste kümmern, erfüllen gaststättenrechtliche Voraussetzungen, sind eine zuverlässige und freundliche Persönlichkeit und verfügen idealer Weise auch über Erfahrungen im Gaststättengewerbe?

**Dann sind Sie bei uns genau richtig!**

- Das Angebot soll freibadtypische Getränke und Speisen enthalten
- Die Öffnungszeiten des Kiosks sind an die Öffnungszeiten des Freibades gekoppelt (Mitte Mai bis Mitte September)
- Saisonpacht auf Verhandlungsbasis, zuzüglich entstehen Kosten für Wasser, Energie und Entsorgung
- Der Markt Dinkelscherben ist an einer dauerhaften Vermietung interessiert

Wir freuen uns auf Ihre aussagekräftige Bewerbung bis 31.07.2018. Für weitere Informationen sowie Vereinbarung eines Besichtigungstermins vor Ort, stehen wir gerne zur Verfügung.

Markt Dinkelscherben

Georg Vill

Tel. 08292 202-37 | E-Mail: [georg.vill@dinkelscherben.de](mailto:georg.vill@dinkelscherben.de)

## Freiherrlich von Aufseß'sches Altenheim Schloß Elmischwang GmbH



Wir sind ein mittelständisches Unternehmen der privaten stationären Altenpflege und betreuen in unserer Einrichtung 44 Heimbewohnerinnen und Heimbewohner. Zur Verstärkung unseres engagierten Mitarbeiterstammes suchen wir zum nächstmöglichen Termin je eine/n (m/w):

**Pflegefachkraft** in Voll- oder Teilzeit

**Küchenhilfe** in Teilzeit

Unsere Kontaktdaten:  
Frau Beate Grünwald, PDL  
Schloß Elmischwang 1  
86850 Fischach

E-Mail: [pdl@schloss-elmischwang.de](mailto:pdl@schloss-elmischwang.de)  
Tel. 08236 96110

# Stellenmarkt *aktuell*

>> Bildung  >> Erfolg   
 >> Beruf  >> Zukunft 

## Weltgold-Gruppe -

Ein erfolgreiches Familienunternehmen in der Lebensmittelbranche möchte mit Ihnen weiter wachsen! Zur Verstärkung unseres motivierten Teams suchen wir **zum nächstmöglichen Eintritt** engagierte

### Maschinen- und Anlagenführer (m/w)

Sie verfügen über technisches Verständnis, idealerweise einen Staplerschein und sind bereit zur Schichtarbeit?

Wir bieten TOP-Verdienst und individuelle Arbeitszeiten!

Dann freuen wir uns auf **Ihre** schriftlichen Bewerbungsunterlagen.



#### Albert Mühschlegel GmbH & Co. KG

Personalabteilung, Frau Wegwarth,  
Mühlstraße 3, 86470 Thannhausen, Tel. 08281/9959-39  
gerne per E-Mail: [s.wegwarth@weltgold.de](mailto:s.wegwarth@weltgold.de)



**Gesucht.  
Gefunden.  
Traumjob.**

Stellenanzeigen im  
Amts- und Mitteilungsblatt.

© Robert Kneschke - Fotolia


**LINUS WITTICH**  
 Lokal informiert. Druck. Internet. Mobil.

## Zeitungszusteller m/w

Zustellergesuch für die Reischenau im Bezirk

- Dinkelscherben (440 Exemplare)
- Dinkelscherben/NORD (390 Exemplare) als  
Urlaubsvertretung für die ersten vier Augustwochen

### Interessiert?

Sie sind am **Donnerstag für uns tätig.**

Wir liefern die Zeitungen an Ihr Haus. Die Bezahlung erfolgt monatlich, Beilagen werden extra vergütet. Der Zustellervertrag wird im Rahmen der Minijobs geregelt. Wir suchen Schülerinnen/Schüler, Rentnerinnen/Rentner sowie Hausfrauen/Hausmänner.

### Bewerbungen bitte

telefonisch unter: **09191 7232-27 /-40**

oder

per E-Mail: [vertrieb@wittich-forchheim.de](mailto:vertrieb@wittich-forchheim.de)

per WhatsApp: 0177 9159845

online unter: [zusteller.wittich-forchheim.de](mailto:zusteller.wittich-forchheim.de)

**LINUS WITTICH Medien KG**  
 Peter-Henlein-Straße 1, 91301 Forchheim



**COMPUTENT**  
GmbH

Ein Unternehmen der  
m mittermeier & rauberger ug

Lösungen die begeistern

[www.computent.de](http://www.computent.de) | +49 8249 90000 | Leharweg 6 | D-86420 Diedorf




Stefan Mittermeier &  
Klaus Rauberger

Computer | Telefone | Netzwerke |  
Verkauf von iPad, PC und Notebook |  
Reparatur defekter Computer




**RECHTSANWALT STEFFEN KRAUS**

Dipl.-Jurist (Univ.) | Wirtschaftsjurist (Univ. Bayreuth)  
Augsburger Str.1 | 86441 Zusmarshausen  
Telefon: 08291 34000-51 | Mobil: 0177 7477884  
[kanzlei@rechtsanwalt-zusmarshausen.de](mailto:kanzlei@rechtsanwalt-zusmarshausen.de)  
[www.rechtsanwalt-zusmarshausen.de](http://www.rechtsanwalt-zusmarshausen.de)


**localbook.de** Das lokale Nachrichten-Portal von LINUS WITTICH.


**LINUS WITTICH**  
 Lokal informiert. Druck. Internet. Mobil.



Ich bin für Sie da...

**Josef Mayr**

Ihr Regionalverkaufsleiter vor Ort

Wie kann ich Ihnen helfen?  
**Mobil: 0177 9159856**  
Tel.: 08238 5085557 • Fax: 08238 5085558  
[j.mayr@wittich-forchheim.de](mailto:j.mayr@wittich-forchheim.de)  
[www.wittich.de](http://www.wittich.de)

Anzeigenwerbung | Beilagenverteilung | Drucksachen



**Absicherungs- und Schlüsselnotdienst**  
 Haussicherung, Schließanlagen, Schließzylinder  
 Schlösser, Beschläge, Tresor-Notöffnung  
**Th. Kugelmann • Diedorf**  
 Tel. 08238 - 95 88 95 • 0179 - 24 27 238  
*Nothelfer für Ihren Hausrat: Montage, Zusammenbau, Reparatur, helfende Dritte Hand, kleinere Schweißarbeiten*

**Lassen Sie sich nicht täuschen**  
 von Internet-Gleitsichtbrillen mit 500.- € Ersparnis.  
 Es handelt sich nur um markenlose **Asien-Ware**.  
 Unsere Gleitsichtgläser von **RODENSTOCK**  
 in bewährter Qualität bereits ab **249.- €**

**Seethaler**  
 Ziemetshausen  
 Bahnhofstr. 3 Tel. 08284 287

**LW-flyerdruck.de**  
 Ihre Online-Druckerei mit den fairen Preisen.

Von A wie Aufkleber bis Z wie Zeitung, bestimmt ist auch für Sie das passende Produkt dabei!

**LW-flyerdruck.de**  
 www.LW-flyerdruck.de info@LW-flyerdruck.de 09191 7232-88

**REHA-Sport**

- 6 x pro Woche
- immer freie Terminwahl
- Reha-Sport auch für 70+
- individuelle Betreuung

*Langjährige Erfahrung - kompetent - freundlich*

**TANZ & BEWEGUNG**  
**CHRISTIANE MILLER**

Bahnhofstr. 52  
 86470 Tannhausen  
 Tel.: 08281 - 6297  
 Tel.: 0173 - 816316 1  
 E-Mail: christiane.miller@online.de  
 WWW.TANZ-THANNHAUSEN.DE

**HB MARXER**  
 Steuerberatungsgesellschaft mbH

**Lohnbuchhaltung auslagern, damit Sie sicher sind!**  
 Lohnbuchhaltung ist fachlich anspruchsvoll: Gerne übernehmen wir Ihre Lohnabrechnungen, damit Sie gegenüber Ihren Mitarbeitern, dem Finanzamt und den Sozialversicherungsträgern immer auf der sicheren Seite sind!

*Michaela Marxer und Vera Gregorić*

Vom Handelsblatt zu den „Besten Steuerberatern 2018“ gekürt!

HB Marxer Steuerberatungs GmbH  
 Siefenwanger Str. 6 · 86424 Dinkelscherben  
 Tel. 0 82 92 / 95 09 30  
 www.hb-plus.tax/dinkelscherben

**HB PLUS**  
 Kompetenz Netzwerk für Steuerberatung und Wirtschaftsprüfung

**EXCELLENCE**  
 Maklerhaus

Noch nie war Ihre Immobilie so wertvoll wie heute!  
 Zeit für Veränderung?

**Kostenfreie** Bewertung Ihrer Immobilie, ob Haus, Wohnung oder Grundstück, lassen Sie sich fachkundig beraten. Erfahren Sie, wie ich Ihr Eigentum zum besten Marktpreis verkaufen kann. *Die Immobilienmaklerin aus Ihrer Heimat.*

**Annette Lehner**  
 Zertifizierte Immobilienmaklerin (IHK)  
 gepr. Immobilienbewerterin für Wohnimmobilien (BVI)  
 Telefon: 0172-91 70 898  
 E-Mail: a.lehner@excellence-maklerhaus.de  
 Eichenweg 3b - 86850 Fischach

**Loerke & Weber**  
 Rechtsanwälte

kompetent, bürgernah & engagiert

Bahnhofstr. 5 · 86424 Dinkelscherben  
 08292 / 84 79 026 www.kanzlei-dinkelscherben.de

**Restaurant Erkstuben**  
 Turnhalle Willmatshofen  
**Am 5. August 2018 ist unser letzter Tag in der Erkstuben.**  
**Abschiedsfeier am Samstag, den 4. August 2018 ab 18.30 Uhr mit Live-Musik.**  
**Wir freuen uns auf Ihr Kommen!**  
 Montag Ruhetag, Di. – So. mittags und abends geöffnet  
**Tel. 08236/957892 • 0178 / 54 07 288 • www.erkstuben.de**

**Ustersbacher Bier. 20.+21.7. Sommer Festival.**

**Freitag ab 18Uhr**  
**KAPELLE PETRA** Indierock  
**GENERATION**  
**KELLERKOMMANDO** YOUR PARTY SENSATION  
 Reggae-Ska-HipHop-Brass-Volxmusik

**Samstag ab 18Uhr**  
**THE BIG BAND THEORY**  
 Jazz, Soul + Funk  
**SHE´S GOT BALLS** **EXTRABREIT**  
 Ladies Tribute to AC/DC

**USTERSBACH**  
 Open Air Brauereigelände Eintritt frei!