


Die Reischenau ein schönes Stück Zusamtal

Jahrgang 62

Donnerstag, den 9. April 2020


Nummer 15





Bücher machen sich auf den Weg...

Die Gemeindebücherei Dinkelscherben bietet einen Lieferservice an - mehr Informationen dazu im Innenteil!





In eigener Sache:

Für den Fall, dass Ihr Mitteilungsblatt wegen des **Corona-Virus** nicht oder nur eingeschränkt hergestellt oder verteilt werden kann, haben wir alle Inhalte online freigeschaltet.

→ Nutzen Sie diese Möglichkeit unter: **OL.WITTICH.DE**

Redaktionsschlussvorverlegung

Wegen des Feiertags „Ostermontag“ muss der Redaktionsschluss für die Ausgabe in **Kalenderwoche 16 auf**

Donnerstag, 9. April 2020

vorverlegt werden. Bitte reichen Sie spätestens bis zu diesem Termin Ihre Texte und Anzeigen bei der Annahmestelle ein. Später eingereichte Beiträge können leider nicht mehr berücksichtigt werden.

Die Redaktion



Amtliche Bekanntmachungen

Einkaufhilfe

Liebe Mitbürgerinnen und Mitbürger!

Falls Sie eine Einkaufshilfe benötigen, bitte im Rathaus unter 08292/2020 melden. Wir helfen gerne weiter!

Hundesteuer

Bitte denken Sie an die Fälligkeit der Hundesteuer. Die Hundesteuer ist jeweils zum 15. Mai eines jeden Jahres fällig. Falls Sie keine Einzugsermächtigung bzgl. der Hundesteuer beim Markt Dinkelscherben abgegeben haben, bitten wir um pünktliche Überweisung. Sollten Änderungen wie zum Beispiel Tod oder Hundehalterwechsel bezüglich ihres Hundes eingetreten sein, bitten wir um Mitteilung.

Landkreis Augsburg – Abfallwirtschaftsbetrieb

Ausgangsbeschränkungen: Wertstoffhöfe im Landkreis Augsburg bleiben weiter geschlossen

Schließung der Wertstoffhöfe bis 19.04.2020

Im Zuge der offiziellen Verlängerung der Ausgangsbeschränkungen durch die Bayerische Staatsregierung bis zum 19. April bleiben auch die Wertstoffhöfe im Landkreis Augsburg weiter geschlossen. Diese Maßnahme dient dem Schutz des Personals, aber auch der Bürgerinnen und Bürger: Insbesondere im Falle kleinerer Anlagen kann der vorgeschriebene Mindestabstand nicht eingehalten werden. Zudem wäre das Risiko gegeben, dass es während der Öffnungszeiten zu zahlreichen Anlieferungen kommen würde und Menschenansammlungen in der Folge nicht auszuschließen wären. Die Abholung der Restmüll-, Bio- und Papiertonnen läuft derzeit planmäßig weiter. Haus-sperrmüllabholungen finden ebenfalls statt. Alle Informationen sind im Internet auf der Seite des Abfallwirtschaftsbetriebs unter www.awb-landkreis-augsburg.de erhältlich.

Zum Beginn der Bewerbungsfrist

– Erwerb eines Baugrundstückes im Wohnbaugebiet Breitenbronn „Breitenrainäcker“

In der Zeit vom (10.04.bis 15.06.2020)

Insgesamt stehen 16 Baugrundstücke zum Verkauf (die gekennzeichneten Plätze stehen leider nicht mehr zur Verfügung!)

Größe: zwischen 462 qm und 785 qm
Baurecht: Bebauungsplan-Nr. 28, Breitenbronn „Breitenrainäcker“
„allgemeines Wohngebiet“ (WA), nur Einzelhäuser
II Vollgeschosse, Grundflächenzahl 0,3, Gebäudehöhe 9,0m
Satteldach

Erschließung: die Grundstücke sind vollerschlossen mit Kanal, Wasser, Strom, Telekom

Die Erschließungsstraße trägt künftig die **Bezeichnung: „Am Breitenrain“**

Verkaufspreis pro Quadratmeter Baugrundstück - 165,00 EUR. Darin sind Kosten enthalten bzw. abgelöst für:

- Erschließungsbeiträge abgelöst
- Herstellungsbeiträge Kanal und Wasser abgelöst
- Revisionschacht im Kaufpreis enthalten
- 1 Zisterne im Kaufpreis enthalten

Bauverpflichtung: bis zur Nutzungsaufnahme ab Kaufdatum:

1. Für Käufer aus den Ortsteilen Breitenbronn, Ried, Kühbach und Holzara
8 Jahren
2. Für alle übrigen Käufer - **4 Jahre**

Die Vergabe der Bauplätze erfolgt unter folgenden Auswahlkriterien:

1. Bürger/Familien ohne geeignetem Wohneigentum aus dem Gemeindegebiet.
2. Bürger/Familien ohne geeignetem Wohneigentum, die mindestens 10 Jahre im Gemeindegebiet mit Hauptwohnsitz gemeldet waren.
3. Sofern die Ziffern 1 + 2 nicht anzuwenden sind, erfolgt die Vergabe an Familien die außerhalb des Gemeindegebietes sesshaft sind bzw. weniger wie 10 Jahre im Gemeindegebiet mit Hauptwohnsitz gemeldet waren und nicht über ein anderes geeignetes Wohneigentum verfügen.
4. Sofern die Ziffern 1 -3 nicht anzuwenden sind, erfolgt die Vergabe an Personen die außerhalb des Gemeindegebietes sesshaft sind bzw. weniger wie 10 Jahre im Gemeindegebiet mit Hauptwohnsitz gemeldet waren und nicht über ein anderes geeignetes Wohneigentum verfügen.
5. Die nach der 1. Vergaberunde noch freien Grundstücke werden an die, nach Ende der Bewerbungsfrist eingehenden Bewerbungen, im Windhundverfahren vergeben. Der Zuschlag kann von der Verwaltung eigenverantwortlich erteilt werden.

Wir bitten alle Bewerber, vor Abgabe Ihrer schriftlichen Bewerbung den Bebauungsplan-Nr. 28 „Breitenrainäcker“ auf unserer Homepage vollständig einzusehen oder im Rathaus, Bauamt 1. Stock nach telefonischer Anmeldung.

Ihr Kaufinteresse teilen Sie bitte schriftlich der Gemeindeverwaltung, Frau Gruber mit. Eine Mitteilung per E-Mail ist ebenfalls möglich: Christine.Gruber@dinkelscherben.de.

Ihre Bewerbung ergänzen Sie bitte mit folgenden Angaben:

1. Vollständiger Name, Anschrift, Kontaktdaten
2. Falls Sie nicht im Gemeindegebiet sesshaft sind, teilen Sie bitte mit, ob Sie bereits früher im Gemeindegebiet mit Hauptwohnsitz gemeldet waren
3. Familienstand
4. Auswahl Grundstück –
(vgl. Anlage-Grundstückteilungsplan-Hausnummer)

Edgar Kalb, 1. Bürgermeister

Plan hierzu siehe Seite 4!



Rathaus News

Wertstoffhöfe bis 19.4.2020 geschlossen!

Das Landratsamt teilte mit:

Nachdem Herr Ministerpräsident Dr. Söder die Ausgangsbeschränkungen bis 19.04.2020 verlängert hat, werden im Landkreis Augsburg auch die Wertstoffhöfe bis 19.04.2020 geschlossen bleiben. Der Abfallwirtschaftsbetrieb versucht derzeit mit den Entsorgern die Abholung der Restmüll-, Biomüll- und Papiertonnen aufrecht zu erhalten. Die Haussperrmüllabholungen finden derzeit ebenfalls statt. Für Bürger, die wegen eines Umzugs dringend Sperrmüll entsorgen müssen, findet der Abfallwirtschaftsbetrieb eine individuelle Lösung.“



Falls die Ausgangsbeschränkung gelockert wird, öffnet der Wertstoffhof in Dinkelscherben vermutlich wieder ab 22.4.2020.

Erschließung Breitenrainäcker begonnen!

Letzte Woche begann die Fa. Kranzfelder aus Zusmarshausen mit der Erschließung des neuen Baugebiets in Breitenbronn. Kanal, Wasser, Zisternen und Straße werden in den nächsten Wochen gebaut.



20 Bauplätze werden im Süden von Breitenbronn entstehen und zum Preis von 165,00 € pro m² verkauft. Der Preis resultiert aus den Einmalkosten für Grunderwerb, Notar, Vermessung, Planung, Erschließung und die laufenden Kosten für Straßenbeleuchtung, Instandhaltung und Winterdienst.



Sanierung des Rathausdachstuhls beginnt!

Zunächst galt es, den Sitzungssaal des Rathauses zum Übergangsbüro für das Bauamt umzugestalten.



Der Umzug der Bauamtsmitarbeiter*innen wird Ende der Woche abgeschlossen sein. Anschließend wird der östliche Teil des Rathauses eingerüstet. Dann beginnen die Arbeiten am Dach.

Terminverschiebungen wegen Corona!

Einige Projekte, wie zum Beispiel die Umgestaltung der Spielplätze und der Ausbau der Toteleitungen werden wegen der Corona-Pandemie leider später fertig als geplant.



Seit nunmehr fast 4 Wochen arbeitet das Rathaus und die operativen Bereiche der Gemeinde im „2-Schichtbetrieb“. Jeweils die Hälfte des Personals arbeitet eine Woche, die andere Hälfte bleibt daheim. Die Woche darauf wird gewechselt. Diese Maßnahme dient der Sicherung der Betriebsfähigkeit, falls Gemeindepersonal mit dem Virus infiziert werden sollte.

Wir bitten um Verständnis.

Baufortschritt im Spital trotz Corona!

Die Arbeiten an Heizung, Sanitär und Elektro im Flügel A des Seniorenheims gehen trotz der Corona-Pandemie gut voran. Bauzäune und verschlossene Etagentüren verhindern jeden Kontakt zwischen Handwerkern und Pflegebetrieb.



Edgar Kalb, 1. Bürgermeister



Bücherei



Gemeindebücherei Dinkelscherben

im Pfarrzentrum

Sie finden uns im Internet unter:

www.gemeindebuecherei.de

Dort können Sie sich über unseren Bestand informieren und recherchieren. Schön wär's, wenn wir Sie als neuen Leser in unserer Bücherei begrüßen dürften.

NEU ...Lieferservice der Gemeindebücherei Dinkelscherben... NEU



Corona hat uns alle fest im Griff, wir alle müssen zuhause bleiben und die Gemeindebücherei muss leider weiter geschlossen bleiben. Aber wir von der Gemeindebücherei Dinkelscherben lassen unsere Leserinnen und Leser nicht allein. Deshalb werden wir versuchen für die nächsten Wochen einen **Lieferservice** für Sie auf die Beine zu stellen.

Die Bücher machen sich auf den Weg!

Wie geht das?

Sie reservieren oder bestellen Ihre Wunschmedien bei uns, dazu bieten wir 2 Möglichkeiten an

1. E-Mail an info@gemeindebuecherei.de oder
2. Anruf unter Tel. 08292/783

Bei der Vorbestellung von Medien sollten Sie die folgenden Angaben machen:

Name und Ausweisnummer des Entleihers und möglichst **genaue Mediendaten** (Titel, Autor, ISBN wenn bekannt). Für evtl. Rückfragen geben Sie bitte auch Ihre **Tel. Nr.** an.

Verfügbare Medien finden Sie in unserem IOPAC-Katalog unter www.gemeindebuecherei.de

Wie kommen die Bücher zu Ihnen?

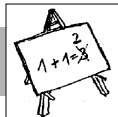
Wir packen dann die Medien für Sie und bringen sie bis zu Ihrer Haustür. Bitte haben Sie Verständnis dafür, dass wir nur innerhalb des Gemeindegebiets Dinkelscherben liefern können.

Da für uns alle die Situation sehr neu ist, wird es sicher etwas dauern bis sich Routine einstellt und alles bestens klappt, aber wir geben unser Bestes, um den lange erwarteten neuen Lese-stoff zu Ihnen zu bringen.

Ihr Büchereiteam



**Ende des amtlichen Teils -
Beginn des redaktionellen Teils**



Schulnachrichten

Staatliche Realschule Zusmarshausen

Infoabend und Anmeldung neue Termine

Staatliche Realschule
Zusmarshausen
Traditionstraße 4
89471 Zusmarshausen

Telefon: 08291 8383-0
Telefax: 08291 8383-300
lehrer@rs-zusmarshausen.de
www.rs-zusmarshausen.de



Sehr geehrte Damen und Herren,
aufgrund der Corona-Krise wurden bayernweit der Anmeldezeitraum und die Tage für den Probeunterricht verschoben. Der Probeunterricht betrifft nur die Schüler und Schülerinnen, welche keine Eignung für die Realschule gemäß dem Übertrittszeugnis haben.

Geänderte Termine für Anmeldung/Voranmeldung für das Schuljahr 2020/21 an der Staatlichen Realschule Zusmarshausen:

Montag, 18. Mai 2020

von 9:00 Uhr bis 12:00 Uhr und von 14:00 Uhr bis 18:00 Uhr

Dienstag, 19. Mai 2020

von 14:00 Uhr bis 16:00 Uhr

Probeunterricht:

26. – 28. Mai 2020

Nähere Informationen zum Probeunterricht erhalten Sie bei der Anmeldung. Bitte informieren Sie sich jedoch vorab nochmals auf unserer Homepage www.rs-zusmarshausen.de, ob die Termine tatsächlich zu oben genannten Zeiten stattfinden können.

Mit freundlichen Grüßen

Heidrun vorm Walde, Realschuldirektorin

Vereinsnachrichten

Dinkelscherben



Heimatverein Reischenau e.V.

Dinkelscherben als Idyll der Malerei

Hoch erfreut ist man beim Heimatverein Reischenau e.V. über eine Zuwendung der Raiffeisenbank Augsburg Land West eG und der Filiale in Dinkelscherben. Mit 750 Euro unterstützt die Bank das Engagement des Heimatvereins beim Ausbau der Sammlung von Gemälden berühmter Dinkelscherber Künstler. Vorstand Hermann Scherer und Filial-Leiter Martin Haslinger in Dinkelscherben freuen sich, zur Erweiterung des Museumbestands beitragen zu können, auch wenn die traditionelle Scheckübergabe aufgrund der aktuellen Ausgangsbeschränkungen leider ausfallen musste.

In den vergangenen Monaten konnte das Team des Heimatvereins wieder mehrfach Gemälde von Malern aus der Reischenau erwerben. Dazu gehören unter anderem zwei Bilder der Dinkelscherbener Malerin Anna Stobitzer (1876-1948). Sie zeigen den Kalvarienberg mit der Burgkapelle im Herbst sowie eine idyllische Situation an der Zusaam. Zu den Neuerwerbungen gehören auch zwei Porträts, die von Joseph Scherer (1814-1891) geschaffen wurden. Sie zeigen ein Paar aus dem schwäbischen Raum, festgehalten auf den Deckeln eines großen ledernen Bucheinbandes.

Deutlich ist die Kleidung der damaligen Zeit zu erkennen. Durch seine genaue und detaillierte Arbeit sind Scherers Bilder wichtige Quellen in der Trachtenforschung. Ausgaben entstehen für den Heimatverein aber nicht nur beim Ankauf von Bildern. Gelegentlich sind nach dem Erwerb noch restauratorische Maßnahmen nötig - etwa das Reinigen eines Bildes oder die Reparatur eines Rahmens. Diese Ausgaben fallen auch bei Bildern an, die dem Heimatverein in Form von Schenkungen zugehen.



Die Künstlerin Anna Stobitzer verewigte in diesem Bild ein Idyll an der Zusaam. Welchen Ort in der Reischenau dieses Bild genau darstellen soll, konnte - auch trotz Hilfe einheimischer Spezialisten - noch nicht sicher geklärt werden.



Die beiden neu erworbenen Porträts eines schwäbischen Paares, gemalt von Joseph Scherer

Im Museum werden die Bilder dann inventarisiert: Das Objekt wird fotografiert und gemessen, Angaben zu Motiv, Künstler und Erhaltungszustand werden in eine Datenbank eingetragen. Nicht alle Bilder werden jedoch dauerhaft ausgestellt, manche sind nur im Rahmen von Sonderausstellungen zu sehen. Eine solche Sonderausstellung ist beim Heimatverein Reischenau gerade in der Planungsphase. Im Herbst 2020 soll sich eine temporäre Schau mit Leben und Werk von Anna Stobitzer auseinandersetzen. Mit dabei werden natürlich auch die beiden letzten Neuerwerbungen sein.



Einsame Scheckübergabe in Corona-Zeiten: Mit dem Vorsitzenden des Heimatvereins Christoph Lang freuen sich Joseph, Alois und Leo Scherer.



Katholischer Frauenbund Dinkelscherben

Unsere Jahreshauptversammlung am 28.04.2020 – ABSAGE

Auf Grund der momentanen Situation sehen wir uns leider gezwungen unsere für den 28. April geplante Jahreshauptversammlung **abzusagen**. Der neue Termin wird rechtzeitig bekannt gegeben.

Stuhlgymnastik mit Marianne Meine

An meine lieben Damen der Stuhlgymnastik

Ich grüße sie herzlichst und hoffe, dass sie gesund und munter sind. Üben sie täglich mit einem Lächeln und bleiben sie gesund. Der Kursbeginn wird, wenn wieder Kurse möglich sind, rechtzeitig im Reischenaublatt veröffentlicht.

Ich freue mich auf ein baldiges Wiedersehen.

Mit den besten Wünschen ihr Marianne Meine.

Atemschutzmasken für die Hospitalstiftung Dinkelscherben selbst nähen

Wir bitten alle nähfreudigen Frauen uns bei dieser Aktion zu unterstützen. Die Masken können aus Stoffen, die mindestens bei 60 Grad waschbar sind, selbst gefertigt werden. **Frau Erna Pleyer (Tel.: 08292/5413799)** hat sich bereit erklärt, die Produktion der Gesichtsmasken zu koordinieren. Wenn sie mithelfen wollen setzen sie sich bitte mit Frau Pleyer in Verbindung.

Es wäre schön, wenn einige diese Aktion mittragen könnten, damit Bewohner und Personal besser geschützt sind.

Vielen Dank dafür im Voraus.

TICKER – TICKER – TICKER

Bis Ostern läuft noch die SOLIBROTAKTION – bitte unterstützen sie uns dabei.

Wir wünschen ihnen Allen frohe und gesunde Ostern und dass wir uns bald bei einer unserer Veranstaltung wiedersehen.

Für die Vorstandschaft, Karin Schubaur

Ettelried

Freiwillige Feuerwehr Ettelried

Festdamen 2021

Wie Ihr bestimmt alle wisst, steht im Mai 2021 unser Feuerwehrfest an.

Und natürlich brauchen wir dazu auch Festdamen.

Wir hatten eigentlich vor bei jedem persönlich vorbei zu kommen, aber aufgrund der momentanen Umstände mit dem Coronavirus kommen wir auf diesem Wege auf euch zu.

Wer gerne an unserem Fest als Festdame dabei sein möchte, meldet sich doch einfach kurz bei uns unter 0176/60938071.

Voraussetzung ist, du bist Ettelriederin, am Fest mindestens 16 Jahre alt, und wenn du unter 18 Jahre bist, brauchen wir die Zustimmung deiner Eltern.

Ich als Festdamen Beauftragte, die Vorstandschaft und der Festausschuss würden sich darüber sehr freuen.

Mit freundlichen Grüßen

Sophia Seibold



»Ein Ort, an dem Kulturdenkmale
verfallen, ist wie ein Mensch,
der sein Gedächtnis verliert.«

Anne-Sophie Mutter

Wir bauen auf Kultur.

Helfen Sie mit!

Spendenkonto 305 555 500

BLZ 380 400 07

www.denkmalschutz.de



25
JAHRE

DEUTSCHE STIFTUNG
DENKMALSCHUTZ

Impressum

Die Reischenau

Amtliches Bekanntmachungsorgan des

Marktes Dinkelscherben für die Gemeindeteile Anried,

Breitenbronn, Dinkelscherben, Ettelried, Fleinhausen,

Grünenbaidt, Häder, Lindach, Oberschöneberg und Ried



Die Reischenau erscheint wöchentlich jeweils donnerstags und wird an alle erreichbaren Haushalte des Verbreitungsgebietes verteilt.

– Herausgeber, Druck und Verlag:

LINUS WITTICH Medien KG,
Peter-Henlein-Straße 1, 91301 Forchheim, Telefon 09191/7232-0

– Verantwortlich für den amtlichen Teil:

Der Erste Bürgermeister Edgar Kalb,
Augsburger Straße 4 - 6, 86424 Dinkelscherben
für den sonstigen Inhalt und den Anzeigenteil:
Christian Zenk in LINUS WITTICH Medien KG.

– Im Bedarfsfall Einzel Exemplare durch den Verlag zum Preis von € 0,40
zzgl. Versandkostenanteil.

Für Textveröffentlichungen gelten unsere Allgemeinen Geschäftsbedingungen. Namentlich gekennzeichnete Artikel geben nicht unbedingt die Meinung der Redaktion wieder. Für Anzeigenveröffentlichungen und Fremdbeilagen gelten die Allgemeinen Geschäftsbedingungen und die z. Z. gültige Anzeigenpreisliste. Für nicht gelieferte Zeitungen infolge höherer Gewalt oder anderer Ereignisse kann nur Ersatz des Betrages für ein Einzel Exemplar gefordert werden. Weitergehende Ansprüche, insbesondere auf Schadenersatz, sind ausdrücklich ausgeschlossen.



Ihr Engagement bleibt unvergessen

Hilfebedürftigen jungen Menschen eine Zukunft geben!

Mit Ihrer letztwilligen Verfügung zugunsten des SOS-Kinderdorf e.V. erreichen Sie das und noch mehr. Als Dank kümmert sich der SOS-Kinderdorf e.V. um die liebevolle und regelmäßige Pflege Ihres Grabes und bewahrt Ihnen ein ehrendes Andenken.



Möchten Sie mehr
zur Nachlassabwicklung
erfahren?
Wir beraten Sie gerne!

SOS KINDERDORF

Dr. Daniela Späth und
KollegInnen
Renatastraße 77
80639 München
Telefon 089 12606-123
erbehilft@sos-kinderdorf.de
www.sos-kinderdorf.de



Kirchliche Nachrichten

Ev.-Luth. Kirchengemeinde Zusmarshausen-Adelsried- Dinkelscherben-Welden



Liebe Gemeindemitglieder!

Aufgrund der aktuellen Situation werden **ALLE Gottesdienste, Veranstaltungen und Versammlungen** in unserer Kirchengemeinde bis auf weiteres - mindestens bis einschl. 19.04.2020 - **abgesagt!**

Bestattungen und Nottaufen im kleinsten Kreis können weiterhin nach Maßgabe der staatlichen Verordnungen durchgeführt werden.

Informieren Sie sich bitte regelmäßig über unsere Homepage www.zusmarshausen-evangelisch.de und über die Seite des Dekanats Augsburg www.augsburg-evangelisch.de/corona. Ideen für Gottesdienste daheim und viele Anregungen zum christlichen Leben in dieser Zeit finden Sie auf der Seite der Evangelischen Kirche in Deutschland www.ekd.de/kirche-von-zu-hause, und des Evangelischen Zentrums für Gottesdienst und Kirchenmusik www.michaeliskloster.de. Anregungen für Andachten finden Sie auch im „**Evangelischen Gesangbuch für Bayern**“ ab der Nr. 718 (S. 1213).

Das **Pfarrbüro** ist zu den bekannten Öffnungszeiten **telefonisch erreichbar** (08291/315). Gern können Sie eine Email schreiben an pfarramt.zusmarshausen@elkb.de

Ebenso können Sie Pfarrer Faust (08291/8593580) und Diakon Schrank (08293/2543060) telefonisch erreichen.

Die **Telefonseelsorge** ist kostenfrei erreichbar, sie steht auch nachts zur Verfügung: **0800 / 11 10 111**. Zusätzlich ist unter der Telefonnummer **0821/4501718** von 8 bis 22 Uhr ein/e PfarrerIN, ein/e DiakonIN aus Augsburg und Umgebung erreichbar.

Für ein persönliches Gebet oder eine stille Andacht sind unsere Kirchen wie folgt für Sie geöffnet:

Gnadenkirche Adelsried: mittwochs von 13 bis 15 Uhr

St.-Thomas-Kirche Welden: freitags von 14 bis 18 Uhr

Auferstehungskirche Zusmarshausen: montags und freitags von 9 bis 12 Uhr

Als Anregung zum Gebet und zur Besinnung **läuten wir die Glocken** täglich in Adelsried um 19 Uhr und in Zusmarshausen um 21 Uhr.

Am **Ostersonntag**, 12. April, beteiligen wir uns um **12 Uhr** am bayernweiten Osterläuten.

Vielleicht mögen Sie sich auch an einer der vielen derzeitigen Aktionen beteiligen, z.B. abends eine brennende Kerze ins Fenster stellen.

Bitte schließen Sie Ihre Mitmenschen - besonders alle im Medizin- und Versorgungsbereich Tätigen - in Ihr Gebet ein.

Für manchen von uns bedeutet die diesjährige Passionszeit eine große körperliche und seelische Herausforderung, werden Arbeit und Leben zur eigenen Passionserfahrung, ja sogar zur Erfahrung von Gottes Verborgenheit. Möge Ihnen der Blick auf Jesus Christus, unseren Lebensbegleiter, helfen. Er ist an seinem Lebensende durch ähnliche Erfahrungen gegangen, damit wir erfahren: Er bleibt selbst im Schlimmsten an unserer Seite. Und mit ihm Gott! In der Auferweckung Jesu an Ostern stellt Gott klar: Alle Kräfte, die Leben zerstören, haben nicht das letzte Wort. Gott sagt zu Jesus, und Jesus zu jedem von uns: Ich schenke Dir neues Leben, selbst wenn die Welt, die Du kennst, nicht mehr ist! Möge unser Gott niemanden mit sich allein lassen, sondern einem jeden die Erfahrung der Auferstehung schenken, in dieser Welt und der kommenden!

Gott behüte Sie und Ihre Familien! Er schenke Ihnen eine gesegnete und vielleicht auch neuartige Ostererfahrung!

Im Gebet verbunden –

Ihr Pfarrer Hagen Faust und das Gemeindeteam

Wir nähen „Behelfs-Mund-Nasen-Tücher“ – wer hilft mit?

Auch im Gebiet unserer Kirchengemeinde gibt es viele Institutionen (Sozialstation, Seniorenheime usw.), die sich über mehr **Behelfs-Mund-Nasen-Tücher** freuen würden. Da es bei den zertifizierten Atemschutzmasken zu Engpässen kommt, werden dringend auch selbstgenähte Tücher benötigt. Das Behelfs-Mund-Nasen-Tuch soll die Verbreitung von Tröpfchen durch den Träger reduzieren. Es stellt **keinen Eigenschutz** dar!

Wer also Zeit und Lust hat, darf sich gern vor die Nähmaschine setzen! Wichtig ist, dass der **Stoff dicht gewebt** und bei **mind. 60 Grad waschbar** ist. Es eignen sich z.B. auch T-Shirts etc.

Die fertigen Behelfs-Mund-Nasen-Tücher dürfen vor dem Pfarrbüro abgestellt oder zu den Öffnungszeiten durch das Fenster gereicht werden.

Wir freuen uns über jedes Exemplar!

Anbei der Link zu einer gut geschriebenen Anleitung, die auch wichtige Hinweise bzgl. der Stoffauswahl enthält (auf der Internetseite rechts den „Download Deutsch“ anklicken): https://www.essen.de/gesundheits/coronavirus_6.de.html

Zudem freuen wir uns über **Stoffspenden**, die ebenfalls im Pfarrbüro abgegeben bzw. vor die Türe gelegt werden können. Bei Bedarf können NäherINNEN diese dann zur Weiterverarbeitung abholen.

Bei Fragen wenden Sie sich gerne zu den Öffnungszeiten ans Pfarramt.

Kath. Pfarreiengemeinschaft Dinkelscherben

Aus unserer Pfarreiengemeinschaft Fast alles ist anders

Diese Erfahrung machen wir gerade wegen der Corona-Krise. Diese Erfahrung machten aber auch die ersten Jüngerinnen und Jünger, als sie das leere Grab sahen und den Auferstandenen erlebten. Christen haben die Erfahrung gemacht: Nicht Existenzängste, Krankheit und Tod haben das letzte Wort sondern der auferstandene Herr. Unser bayerischer Ministerpräsident Markus Söder hat dazu aufgerufen: Wer es kann, der bete für unser Land. Herzliche Einladung, es in der schweren Zeit zu tun. Wir, ihre Seelsorger, tun es und sind für Sie erreichbar.

Wir wünschen gesegnete Ostern

Pfr. Gall, Pfr. Wolff und Pfr. Faust samt Teams



Was sonst noch interessiert

Apothekendienst

10.04.2020	Marien-Apotheke Dinkelscherben
11.04.2020	St.-Thekla-Apotheke Welden
12.04.2020	Schmuttertal-Apotheke Gessertshausen
13.04.2020	Markt-Apotheke Diedorf

Arztpraxis

MUDr. Lenka Fischer

Fachärztin für Allgemeinmedizin
86424 Dinkelscherben, Tel.: 08292 1088

Unsere Praxis ist wegen Urlaub von
Di., 14.04. - Fr., 17.04.2020 geschlossen.

Vertretung:

Dr. med. B. Reitz, Dinkelscherben, Krumbacher Str. 6, Tel. 08292/1080
Dr. med. Meurers, Dinkelscherben, Lärchenweg 5, Tel. 08292/803

2		7	6	9			4	
			4	7				
4	5	6		3				8
	6							2
9	2	3				4	8	5
8							1	
6				5		8	2	9
				6	9			
	8			4	2	1		6

2	1	7	6	9	8	5	8	9	3	4	2	1	7	6
3	9	8	4	7	5	2	6	1	7	9	8	4	5	4
4	5	6		3										
5	8	9	3	4	2	1	7	6						
6	3	4	1	5	7	8	2	9	6	3	4	1	5	7
7	6	1	5	8	4	9	3	2	8	4	5	9	2	3
8	4	5	9	2	3	6	1	7	9	2	3	6	1	7
9	2	3	7	1	6	4	8	5	6	3	4	1	5	7
1	7	6	1	5	8	4	9	3	2	8	4	5	9	2
2	1	7	6	9	8	5	8	9	3	4	2	1	7	6

Kick-off für die Abwehrkräfte

(djd-k). Wer gesund bleiben will, braucht starke Abwehrkräfte. Neben viel Bewegung an der frischen Luft, vitamin- und mineralstoffreicher Ernährung sowie ausreichend Schlaf spielt der Darm eine wichtige Rolle fürs Immunsystem: „Darum ist es sinnvoll, für eine intakte Darmflora zu sorgen - beispielsweise mit einem Präparat, das natürliche und aktive Darmbakterien enthält“, erklärt Linda Apothe-

ker Dirk Vongehr aus Köln. Auch rechtsdrehende Milchsäure unterstützt das Organ, ebenso wie Vitamin C und Zink. „Weiterhin können pflanzliche Mittel oder sorgsam abgestimmte Multivitamin-Produkte die Abwehrkräfte stärken“, so der Experte weiter. In guten Apotheken - zu finden etwa unter www.linda.de - gibt es hierzu immer eine fachkundige Beratung.

Gut fürs Klima

(djd-k). Klimaschutz erfordert Taten - jeder Haushalt kann damit bei sich anfangen. Wer etwa fossile Brennstoffe einspart und stattdessen den nachwachsenden Energieträger Holz in einer modernen Feuerstätte nutzt, senkt damit die CO2-Emissionen. Denn Heizen mit Brennholz setzt nur so viel CO2 frei, wie der Baum während seines Wachstums aufgenommen hat und auch bei seiner natürlichen Verrottung im Wald abgeben würde. Das freigesetzte CO2 wird

wiederum von nachwachsenden Bäumen aufgenommen, es entsteht ein geschlossener Kreislauf. Wer eine ältere Holzfeuerstätte besitzt oder die Neuanschaffung eines Geräts plant, ist bei einem Ofen- und Luftheizungsbauer in Technik-, Umwelt- und Designfragen auf der sicheren Seite. Adressen qualifizierter Fachbetriebe und mehr Infos gibt es bei der AdK, der Arbeitsgemeinschaft der deutschen Kachelofenwirtschaft e.V., unter www.kachelofenwelt.de.

 **LW-FLYERDRUCK.DE** Ihre Onlinedruckerei von LINUS WITTICH Medien

Blütenblätter	Einheit der Fluidität	Zahnhauptbestandteil	englisch: Zahn	Pflichtarbeit	Stadt an Blau und Donau	Wickelkleid der Indern	buddhistischer Tempel		Leitenheber	Wiesenpflanze	spanischer Ausruf	sehr kleiner Bach
Kordant					aufbruchbereit							
philosophischer Lehrsatz					König der Eifen		Kette in Irland				gütig	
				Wasserfahrzeug	Vormarie des US-Autors Welles				Warmwasserzierfach		eingeschaffel	
Nordeuropäer	spätlich		arab. Viertel in nordöstl. Städten				Lebensklugheit	Teil des Vorderkopfes				
arabisches Fürstentum					angesehen		während der Arbeitswoche					
französische Vereinigung			Steinkampfpflanze	Birkengewächs				Stadt am Großen Sklavensee			Trinkspruch in Skandinavien	
unbeweglich	einen Motor fliegen	Sardelle						Fremdwortteil: Hundert	Kalkud			
				süd-deutsch Hausflur		obere Maarseite		US-Filmstar, Tom ...				Hakenwählinge
				Hornigweh	Schlagstar (Ireen)				spanisch: Jahr		berühmter US-Architekt	
drahtlos kommunizieren		eine Berliner U-Bahn (Abk.)	Besessenheit				deutsche Versilbe	Hochgebirgsweide				
Ein treffen	Kehrgerät				gegen Geld leihen					Roman von King		
						Stemkunde						

Ackerland zu pachten gesucht!
Tel. 0151-64608227

Wiesenecke-Ring zu verkaufen.
Tel. 08238-7328

**Flohmarktartikel versch.
Kartonweise zu verkaufen,** Lützelburg.
Tel. 0176/21185232

Suche Hilfe für leichte Gartenarbeit in Adelsried. Tel. 0151/21665928

Grünlandbetrieb sucht schöne große Flächen zu kaufen oder pachten. Spitzenpreise. Tel. 0160/7205952

Halle/Stadel B/H/T/3,50/3,70/10m, Starkstrom, in Dinkelscherben/OT ab sofort zu vermieten. Tel. 0174-7190364

Verlust meiner blauen Stofftasche mit diverser Inhalt am 27.03.20, vermutlich bei Rewe/Netto, Zusmarshausen. Ehrlicher Finder bitte melden unter Tel. 0157/56126484. Danke.

Feinmechaniker-Meister sucht in Welden kleine Werkstatt ca. 40-50 m², wenn möglich heizbar und mit 380V-Anschluss. Tel. 01717245017 o. 08293-4259925 o. mwg-gabelbachergreup@t-online.de

Lützelburger aufgepasst!!!! Wir, (Sie 29, Er 30) suchen für unsere gemeinsame Zukunft ein Haus oder ein Grundstück in Lützelburg. Wir würden gerne in unserem schönen Dorf bleiben wollen, da wir dort fest verwurzelt sind. Vielleicht gibt es jemand, der seine Immobilie oder sein Grundstück in gute Hände weitergeben möchte. Tel. 01704970630

Tolle Carnica Bienenvölker zu verkaufen, mit oder ohne Beute und Zubehör, Nachzuchten von Reinzuchtskönigin. Ab sofort, bereit zum Aufsetzen. Tel. 0174/4519770

Dinkelsch. Exkl. EFH, 7 Zi, Küche, 220 m², 2x Bad, WC, Garten, Parkett, FBH, Gas, BJ 79, vielseitig nutzbar, 5 min. zum Bahnhof. Ab 01.07. zu vermieten. Tel. 0175/4223425

Lasst uns jetzt aussortieren, um Tierheime zu helfen! Benötigt werden Woldecken (keine Federn) Sitzauflagen, Badvorleger, Handtücher sowie Futter für Hunde und Katzen! Sammlung erfolgt nach Ausgangsbeschränkung! Vielen herzlichen Dank und bleiben Sie gesund! Gaby Schüßler 0171/2326299

Dinkelsch. Neubau, schicke Whg. bzw. Penthauswhg. FBH, Gas, Parkett, Keller, EBK, 5 min. zum Bahnhof, Garten. Ab 01.08. zu vermieten. Tel. 0170/7942568

Ihre private Kleinanzeige

Auflage 25.500

Einfach buchen und einmalig allen Blättern dabei sein.

*Ihre Kleinanzeige erscheint in allen diesen Ausgaben:
Gablingen/Langweid, Welden/Adelsried, Zusmarshausen, Dinkelscherben, Fischach/Langenneufnach, Gessertshausen

Gehen Sie gleich auf www.wittich.de/Objekt72164 und geben Sie diese dort online auf.
Oder füllen Sie dieses Formular aus und schicken Sie es an uns.

Wichtiger Hinweis: Bitte beachten Sie beim Ausfüllen der Felder, dass hinter jedem Wort, jeder Zahl, jedem Satzzeichen ein Kästchen als Zwischenraum frei bleibt.

▶ Bis hierher für 10,- € inkl. MwSt.

▶ Bis hierher für 15,- € inkl. MwSt.

Bitte geben Sie Ihre genaue Anschrift an.

.....

Name / Vorname **Chiffre:** Achtung! Für die Zusendung der Zuschriften fällt eine einmalige Gebühr von 5,- € an.

.....

Straße / Hausnummer **Anzeige mit Rahmen.**
Der Rahmen kostet 5,- € zusätzlich.

.....

PLZ / Ort

Wünschen Sie Bankeinzug, geben Sie Ihre Bankverbindung an oder legen Sie Ihrer Bestellung Bargeld bei.

Bankeinzug **Bargeld liegt bei**

SEPA-Lastschrift-Mandat Gläubiger-ID: DE130260000116620
Ich/Wir ermächtige/n die LINUS WITTICH Medien KG, eine einmalige Zahlung in Höhe des aus obigem Auftrag resultierenden Gesamtbetrags von meinem/unserem Konto mittels Lastschrift einzuziehen. Zugleich weise ich mein/weisen wir unser Kreditinstitut an, die von LINUS WITTICH Medien KG auf mein/unser Konto gezogene Lastschrift einzulösen. Die Mandatsreferenz wird separat mitgeteilt. Hinweis: Ich kann/wir können innerhalb von acht Wochen, beginnend mit dem Belastungsdatum, die Erstattung des belasteten Betrages verlangen. Es gelten dabei die mit meinem/unserem Kreditinstitut vereinbarten Bedingungen.

IBAN **DE**

Ihre hiermit übermittelten Daten werden nur zur Erfüllung des Auftrages verwendet und gem. den gesetzlichen Vorschriften gespeichert. Ihre Anzeige ist auch über den Erscheinungstag hinaus in unserem Online-Portal zu finden.

.....

Datum Unterschrift

Senden Sie alles an:
LINUS WITTICH Medien KG,
Kleinanzeigen - Postfach 223,
91292 Forchheim,
Fax 09191 7232-30 oder online unter:
www.wittich.de/Objekt72164

Unterstützung für Haus und Garten gesucht? Tel. 0171-6719651

Paar mit Kind (35 + 37 J. + 6 Monate) sucht wegen Platzmangel verzweifelt Bauplatz für EFH, auch mit Altbestand. Tel. 0176/31665473

4 Sommer-Reifen 185/65 R15, bisherige Laufleistung 2960 km, für 165,-€ zu verkaufen. Tel. 0176-55478599

Liebe Verm. gesucht! 3 Mädelclan, 2 Erw., Stud., Tocht. berufstätig, 2 Katzen suchen Häuschen, kl. Garten im Raum Augsburg. Land/Aich Land ab Juni '20, ca. 950,-€ warm. Wir sind fröhlich, freundlich und zuverlässig. Bitte melden! Tel. 01523-3844943 Böh

Mit einer Kleinanzeige
zu Ihrem Glück.
anzeigen.wittich.de

Einfarbig dunkelgrauer Kater, mit weißem Fleck auf der Brust, Nähe Tierklinik Gessertshausen vermisst. Bitte Kontaktaufnahme unter Tel. 08294-8606750 - FINDER-lohn!

Ehrlicher Finder gesucht! Schlüssel am 17.03.20 beim Rathaus Dinkelscherben abgegeben. Tel. 0176-92163659

Verkaufe nach der Ausgangs-sperre übrige Pflanzen aus meinem großen Garten, auch Tomaten, Paprika und Chili. Tel. 0176-45506594



Weltverbesserer

Sie für Ihr Patenkind.
Ihr Patenkind für seine Welt.
Eine Patenschaft bewegt.
Werden Sie Pate!
Rufen Sie uns an: **0180 33 33 300**
(9 Cent/Min. aus dem dt. Festnetz;
ggf. abweichender Mobilfunktarif)

www.kindernothilfe.de



Wir sind auch in Corona- Zeiten für Sie da !

Einkaufen in der Region - jetzt erst recht!

Unterstützen Sie Ihre heimische Wirtschaft und kaufen Sie vor Ort.

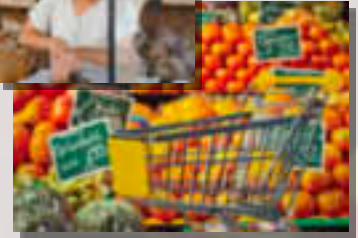
Viele kleine Geschäfte kämpfen ums Überleben und brauchen gerade JETZT Ihre Unterstützung.

Die einfachste Hilfe für die aktuell geschlossenen Geschäfte wäre der **Kauf von Gutscheinen.**

Die Schuhe oder Hose kann man auch zu einem späteren Zeitpunkt in seinem Lieblingsgeschäft abholen. Oder der Friseur, hier muss jeder mal wieder zum Haarschneiden.

Durch den Kauf von Gutscheinen können Sie zur Überwindung der „Durststrecke“ für die aktuell geschlossenen Geschäfte beitragen.

Auf dieser Seite bekommen Sie die ein- oder andere Information, wie und wo Sie Ihren täglichen Bedarf erledigen können.





Husqvarna



Willkommen im intelligenten Garten

PREMIUM-TECHNOLOGIE FÜR DEINEN RASEN:








Jetzt auch mit Online-Shop
smart-gardening-shop.de

SMART GARDENING - Dein Experten-Händler vor Ort.
 Marktstraße 36 86424 Dinkelscherben



Getränkestadt

Abholmarkt mit Lieferservice

Dorfstr. 36 * 86441 Steinekirsch
 Tel. 08291 / 82 75 u. 0179 / 20 83 745 * Fax 08291 / 85 94 234
 E-Mail: getraenkestadt-steinekirsch@gmx.de

Wir, Inge und Jürgen, sind zu unseren gewohnten Öffnungszeiten sehr gerne für Sie da!

Mo. – Mi. 14.00 - 19.00 Uhr
 Do. – Fr. 8.30 - 19.00 Uhr
 Sa. 8:30 - 18.00 Uhr

Nehmen Sie unseren Lieferservice in Anspruch.

Bestellung unter
 0179/2083745 oder 08291/8275

Gärtnerei

E. Sandner

der Treffpunkt für Blumenliebhaber
und Gartenfreunde

Lieferservice

Ab dem 2. April bieten wir wieder Schnittblumen und Blumensträuße auf Vorbestellung in bekannter Frische und Qualität an.

Schnittblumen sind Vertrauenssache.
Vertrauen Sie uns. Danke!

Für die Pflanzsaison bringen wir Ihnen die schönsten Frühlingsblüher aus eigener Produktion ins Haus sowie Erden, Dünger, Sämereien, Gemüsejungpflanzen, Steckzwiebel und vieles mehr.

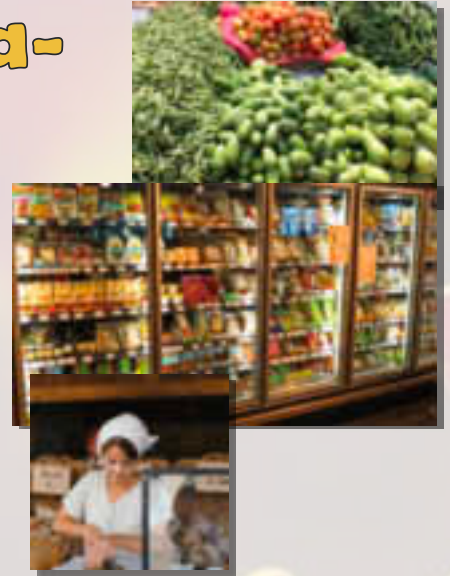
Rufen Sie uns täglich von
 8:00 bis 12:00 Uhr an, Tel. 08293/232
 Gerne nehmen wir
 Ihre Bestellung entgegen
 Lieferung ab € 15,-
 im Umkreis von ca. 10 km.

Ihre Gärtnerei Sandner
mit Blumenteam



Klostergasse 20 • 86465 Welden
 Tel. 08293/232 • Fax 08293/7378

Wir sind auch in Corona-Zeiten für Sie da !



1. Waschen Sie Ihre Hände häufiger und gründlich mit Wasser und Seife.
2. Vermeiden Sie Händeschütteln, Umarmen oder Busseln
3. Beachten Sie die Husten- und Niesetikette (Einmaltaschentücher verwenden, Husten und Niesen in die Ellenbeuge)
4. Berühren Sie Ihr Gesicht nicht mit ungewaschenen Händen
5. Lüften Sie häufiger geschlossene Räume
6. Vermeiden Sie größere Menschenansammlungen

Wir liefern direkt zu Ihnen nach Hause. Kostenlos !

malermeister
KATZENBERGER

das farbenhaus
dinkelscherben

Tel. 0 82 92 - 950 620

Anrufen, bestellen - fertig.
Beratung inklusive.

*Wäschestube Haslinger
Heißmangel*

Ulmer Straße 1, Tel. 08291/251
86441 Zusmarshausen

Liebe Kundinnen und Kunden,

**unsere Heißmangel und
Reinigungsannahme hat für Sie geöffnet.**



Liebe Gäste, an Ostern könnt ihr euch auf unser Ostermenü „To Go“ freuen. Einfach per Email (info@posthaltereier.com), Telefon oder WhatsApp vorbestellen (08291-858220). Eine Anleitung für die perfekte Zubereitung liegt dem Menü bei. Abholen könnt ihr das Menü bei uns am Ostersonntag von 11 - 15 Uhr.

Und hier unser komplettes Menü für 2 Personen für nur 48 Euro:

Vorspeise: Bärlauchcremesuppe
Hauptgang: Geschmortes Lamm mit Thymiansoße, mediterranem Gemüse und Kartoffelplätzchen

Dessert: Karottencheesecake mit Orangen im Becher

Übrigens gibt's auch an Ostern unsere leckeren Spargel- und Bärlauchboxen. Übrigens hält sich alles mind. 4 Tage im Kühlschrank.

Wenn es mit dem Abholen nicht klappt - wir liefern auch am Samstag aus :-)

Wir sind auch in Corona-Zeiten für Sie da !

Einkaufen in der Region - jetzt erst recht!

Unterstützen Sie Ihre heimische Wirtschaft und kaufen Sie vor Ort.

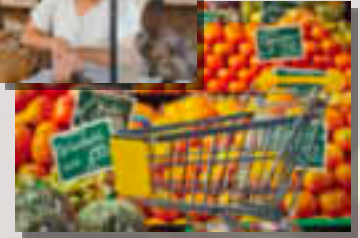
Viele kleine Geschäfte kämpfen ums Überleben und brauchen gerade JETZT Ihre Unterstützung.

Die einfachste Hilfe für die aktuell geschlossenen Geschäfte wäre der **Kauf von Gutscheinen.**

Die Schuhe oder Hose kann man auch zu einem späteren Zeitpunkt in seinem Lieblingsgeschäft abholen. Oder der Friseur, hier muss jeder mal wieder zum Haarschneiden.

Durch den Kauf von Gutscheinen können Sie zur Überwindung der „Durststrecke“ für die aktuell geschlossenen Geschäfte beitragen.

Auf dieser Seite bekommen Sie die ein- oder andere Information, wie und wo Sie Ihren täglichen Bedarf erledigen können.



Zeit zu Danken
Zeit zu Planen

Seit über 20 Jahren für Sie vor Ort!

- Grafik
- Beratung
- Aussenwerbung
- Flyer, Drucksachen
- Autobeschriftungen

Starten Sie jetzt mit uns
Gewinnen Sie Aufmerksamkeit
Schärfen Sie Ihr Profil

Grafische Konzepte Emmy Lemke

www.grafischekonzepte.de
T. 08238 - 965700, Diedorf



Was deutet auf eine Infizierung mit dem Corona-Virus hin?

Haben Sie **Symptome** wie Fieber, Muskelschmerzen, Husten, Schnupfen oder Durchfall?

UND

sind Sie in den letzten 14 Tagen in einem der Coronavirus-Risikogebiete (<https://q.bayern.de/coronavirusrki>) gewesen?

ODER

hätten Sie in den letzten 14 Tagen Kontakt mit einem Menschen der ein bestätigter Coronavirus-Fall ist?

Wenn die genannten Kriterien auf Sie zutreffen, sind folgende Maßnahmen angebracht:

- Vermeiden Sie bitte alle nicht notwendigen Kontakte zu anderen Menschen und bleiben Sie zu Hause.
- Rufen Sie bitte schnellstmöglich Ihre Hausarztpraxis oder den kassenärztlichen Bereitschaftsdienst unter der

Telefonnummer 116 117 an.

Ihr Hausarzt oder der kassenärztliche Bereitschaftsdienst erklärt Ihnen, wie Sie sich verhalten sollen und was Sie als nächsten tun müssen.

Sie haben keine Symptome, aber hatten in den letzten 14 Tagen Kontakt mit einem bestätigten Coronavirus-Fall?

Dann kontaktieren Sie bitte in jedem Fall umgehend zusätzlich das zuständige Gesundheitsamt.

ALTE POSTHALTEREI

An die Boxen, fertig, los

Spargel- und Bärlauchbox "To Go"

Einfach vorbestellen (Email, WhatsApp oder anrufen), abholen (Donnerstag-Sonntag zwischen 11.00-15.00), Zuhause aufwärmen und genießen.

Spargelbox
250g Spargel im eigenen Sud
und hausgemachte Sauce Hollandaise 12,50€.

Bärlauchbox
Bärlauchrisotto mit grünem
Spargel & geschmorten Tomaten 10,50€

Dazu wahlweise
Deluxe Beilage: 250g Kartoffeln & 2 Kräuterflädle
& 100g Gewürzschinken 9,80€

300g Mariniertes Roastbeef von der bayerischen Färs
12,00€

ca. 180g Forellenfilet von Sven Mair aus Horgau
9,50€

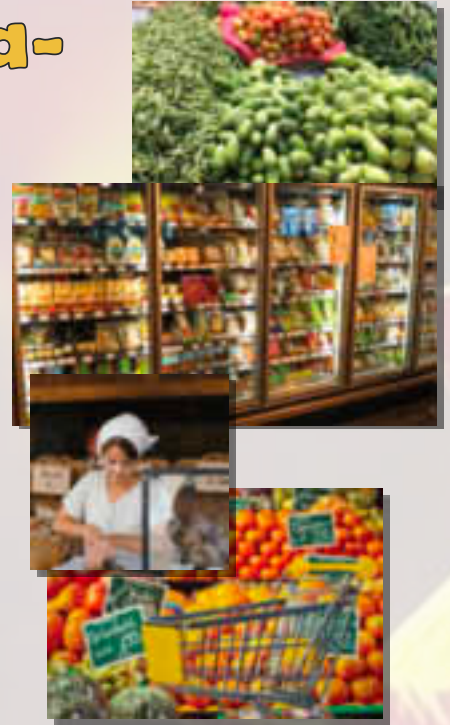
2 Kräuterflädle 3,50€

100 g Gewürzschinken 3,00€

Und als **Dessert** gibt's ein Rhabarber Tiramisu im Becher
3,20€

Augsburger Straße 2 86441 Zusmarshausen
08291/85 82 20 | www.posthaltere.com | info@posthaltere.com

Wir sind auch in Corona- Zeiten für Sie da !



ALLES FÜRS IMMUNSYSTEM!!!

www.malbrich.flp.de

ANGEBOTE ÜBER UNSEREN SHOP-BUTTON

TEE & GESCHENKE KIRCHNER

Unser Teeladen ist momentan leider geschlossen. Trotzdem können Sie ganz unkompliziert per Rechnung (ab 30 € portofrei) bestellen:

0174 / 17 10 238 oder unter

TeeundGeschenke.Kirchner@t-online.de

Herzliche Grüße und bleiben Sie gesund! Ihr Teeladenteam Diedorf

Weitere Infos unter: www.TeeundGeschenke.de



GESUND & ENTSPANNT Praxis für Physiotherapie

Wir sind weiterhin für Sie da!

Sarah Schulz

Augsburger Str. 10, 86424 Dinkelscherben

Telefon: 0 82 92 / 3 74 01 63

info@physiopraxis-schulz.de www.physiopraxis-schulz.de

Weber: Ihr Spezialist für alle Baustoffe.

Ihr Baustoff-Bote!

Wir beliefern Ihr Bauprojekt
schon ab 10,- Euro!

- Einfach **telefonisch** oder **per Mail** an info@weberdiedorf.de bestellen
- Maximal 100 kg und 1m³
- Lieferzeit 48 Stunden
- Im Umkreis von 30 km um unsere Niederlassung in Diedorf
- Entladung muss bauseits stattfinden
- Einfache Zahlung per PayPal: paypal.me/weberdiedorf

Direkt zu
Ihnen nach
Hause!



Weber Baustoffe & Fliesen

Industriestraße 10, 86420 Diedorf

Tel. 0 82 38 / 30 02-0

Mail: info@weberdiedorf.de





LINUS WITTICH

Lokal informiert. Druck. Internet. Mobil.



Ich bin für Sie da...

Josef Mayr

Ihr Regionalverkaufsleiter vor Ort

Wie kann ich Ihnen helfen?

Mobil: 0177 9159856

Tel.: 08238 5085557 • Fax: 08238 5085558

j.mayr@wittich-forchheim.de

www.wittich.de

Anzeigenwerbung | Beilagenverteilung | Drucksachen

LINUS WITTICH.

Unser Service auf einen Blick.

Haben Sie Fragen unabhängig von einer Anzeigenschaltung?
Dann sind unsere weiteren Servicebereiche gerne für Sie da!*

Tel.-Nr. 09191 7232-

Angelegenheit	Durchwahl
Abonnements vertrieb@wittich-forchheim.de	-35 / -17
Aufträge/Rechnungen anzeigen@wittich-forchheim.de	-13 / -20
Mahnungen fakturierung@wittich-forchheim.de	-13 / -20
Privatanzeigen service@wittich-forchheim.de	-25 / -31
Redaktion redaktion@wittich-forchheim.de	-25 / -31
Reklamation bzgl. Verteilung - Blätter A – M - Blätter N – Z reklamation@wittich-forchheim.de	-40 -27
Allgemeine Servicefragen service@wittich-forchheim.de	-0

Viele weitere Informationen finden Sie
auch online unter: www.wittich.de

*Telefonische Geschäftszeiten:
Mo. - Do. 7.30 – 16.30 Uhr, Fr. 7.30 – 13.30 Uhr



Foto: stockpics - Fotolia



© industrieblick - stock.adobe.com

Mobile Jobsuche einfach & schnell

Die LINUS WITTICH Jobbörse

1. Mit dem Smartphone QR-Code scannen oder im Internet-Browser die Adresse: **wittich.de/jobboerse** aufrufen.
2. Im Suchfeld gewünschten Job, Ort oder Unternehmen abfragen.
3. Stellenangebot auswählen.
4. Bewerbungsart wie z.B. Telefon, E-Mail oder WhatsApp auswählen. (Die Bewerbungsarten stehen als Symbole unter der Anzeige)
5. Abschicken oder Anrufen ... und schon fertig.

Mit einem Klick zum Job



Für Arbeitgeber:

Sie sind auf der Suche nach neuen Mitarbeitern?

Erreichen Sie potentielle Mitarbeiter jetzt noch besser mit unserer Jobbörse.

Josef Mayr

Tel. 08238 5085557
Mobil 0177 9159856
E-Mail j.mayr@wittich-forchheim.de

Monika Lytwyszenko

Tel. 0821 65093475
Mobil 0177 9159844
E-Mail monika.L@wittich-forchheim.de

Margit Walter

Tel. 08291 1454750
Mobil 0177 9159839
E-Mail m.walter@wittich-forchheim.de

Alfred Wallon

Tel. 0821 71007741
Mobil 0151 15236001
E-Mail a.wallon@wittich-forchheim.de

jobboerse@wittich.de • www.wittich.de/jobboerse

facebook.com/jobboerseLW powered by ALPHAJUMP





STELLEN Markt

Anzeige aufgeben:
anzeigen.wittich.de



© Antonogullien - www.facebook.com

Weitere Stellenangebote online unter: wittich.de/jobboerse

Zur Verstärkung unseres Teams suchen wir zum nächstmöglichen Zeitpunkt

- einen **Metzgerei-Fachverkäufer** m/w/d
- einen **Metzger/Metzgermeister** m/w/d

Telefonische Bewerbung bitte an Petra Dichtl oder per E-Mail an info@metzgerei-dichtl.de

Landmetzgerei Dichtl

seit 1933 86459 Gessertshausen Telefon 08238 2218
Telefax 08238 7728 Hauptstraße 24



Der Betrieb mit familienfreundlichen Arbeitszeiten

Für unser Team suchen wir zum sofortigen Eintritt einen

- Wundexperten** (m, w, d) in Teilzeit
- Pflegekraft** (m, w, d)
- sowie **Helfer** (m, w, d) für Hauswirtschaft

Hauptstraße 22, 86420 Markt Diedorf, Tel.: 08238/60103
Mail: lydia.koenig@krankenpflege-koenig.de
www.krankenpflege-koenig.de



Wir suchen Sie!

Senden Sie Ihre vollständige Bewerbung an:
EDEKA Sappl · Zusamleite 3 · 86450 Altenmünster
Tel.: 08295 / 9697720 · Handy: 0152 03271540

Wir suchen

- für unseren Markt in **WELDEN:**
Verkäufer für Backshop (m/w/d) in Teilzeit
Verkäufer für Fleisch/Wurst/Käse (m/w/d) in Teilzeit
- für unseren **GETRÄNKEMARKT** in **WELDEN:**
Verkäufer (m/w/d) in Teilzeit
- für unseren Markt in **HORGAU:**
Verkäufer für Fleisch/Wurst/Käse (m/w/d) in Teilzeit
- für unseren Markt in **DINKELSCHERBEN:**
Verkäufer für Fleisch/Wurst/Käse (m/w/d) in Teilzeit

Wir bilden aus - jetzt bewerben!



E-Mail: lsappl@t-online.de



Foto: Marco2811 - Fotolia




Von Anfang an meine Zukunft im Blick

Kompetente Vermögensberatung
Anbieter- und produktneutral
Faire Konditionen – keine Depotgebühren
Unverbindlicher Depotcheck
Vermittlung von Baufinanzierungen

Meine sichere Wahl
Christian Mayr
Diplom - Bankbetriebswirt
Schäfferstr. 7, 86424 Dinkelscherben
Telefon 08292 / 84 79 624
Mail: christian.mayr@vb-select.de



Jetzt in Dinkelscherben



LINUS WITTICH
Lokal informiert. Druck. Internet. Mobil.

Besondere Tage
besonders ehren.
Ihre Geburtstags-Anzeige.

Anzeige online aufgeben
wittich.de/geburtstag
Gerne auch telefonisch unter Tel. 09191 7232-0

Eine Veröffentlichung der WITTICH Medien KG Foto: fotolia.com / lightwavemedia



Diese Preise sind der Wahnsinn!

Jetzt **günstig online drucken**

Druckkosten vergleichen und bares Geld sparen!



LW LW-FLYERDRUCK.DE
Ihre Onlinedruckerei von LINUS WITTICH Medien

Bitte jetzt an Ihre Sommerbereifung denken!
 Unsere Werkstätte ist auch während des „Corona-Virus“ für Sie geöffnet!
BACHLER AUTOMOBILE
 Reparatur + Service für alle Fahrzeugmarken
 Spezialist für KIA + Hyundai Fahrzeuge
 86863 Langenneufnach – Hauptstr. 30
 Tel. 08239-7391 – www.bachler-automobile.de

Barbara
wassermann
 ANWALTSKANZLEI

Barbara Wassermann
 Rechtsanwältin & Fachanwältin für Familienrecht
 St.-Jakobus-Str. 2c • 86500 Kutzenhausen
 Tel. 08294/5113-653 • Fax 08294/5113-654
 info@anwaltskanzlei-wassermann.de
 www.anwaltskanzlei-wassermann.de
 Hausbesuche nach Vereinbarung.

Schindler



86500 Agawang
 Lindenstr. 1
 Mobil 0171 6560618
 E-Mail: ksgalabau@gmail.com

Pflasterungen • Erdarbeiten • Zäune • Brunnenbau



Rechtsanwaltskanzlei
 Wilhelm Romeyke
 Rechtsanwalt
 Fachanwalt für Arbeitsrecht
 Fachanwalt für Verkehrsrecht
 allg. Zivilrecht, Mietrecht,
 Versicherungsrecht, Pferderecht

Gewerbestr. 4, Diedorf Tel.: 08238/5089150
 ra-romeyke@gmx.de www.kanzlei-romeyke.de



Dinkelscherben, Marktstr. 27
Angebot vom 09.04. bis 15.04.2020

Frisches Lammfleisch	bitte fragen Sie danach		
Schweine-Rückensteak			
mariniert und natur	100 g	1,25	Euro
Gyros-Pfanne bratfertig	100 g	1,10	Euro
Fleischkäse gebacken	100 g	1,08	Euro
Rote/Käse-Griller	100 g	1,15	Euro
Abgepasste Brotzeitwurst	Lyoner, Schinkenwurst, Paprikawurst, Gelbwurst	100 g	1,18 Euro

Alles aus eigener Schlachtung!
 Um Wartezeiten zu verkürzen, nehmen wir gerne Ihre Vorbestellung an und öffnen zusätzlich am Karfreitag, 10.04.20 von 13 - 16 Uhr.
 „Frohe Ostern“ wünscht Ihr Leberl-Team!
 Unsere Öffnungszeiten sind: Mo. - Sa. 7 Uhr - 13 Uhr und 14.30 Uhr - 18 Uhr
 Mi. 7 Uhr - 13 Uhr • Sa. 7 Uhr - 12.30 Uhr
 Tel.-Nr.: 08292 – 1378 • Fax-Nr.: 08292 – 1425



TERRASSENDACH
 ✓ VSG-Glas
 ✓ Lieferung & Montage im Umkreis von 30 km
Abbildung zeigt: 5 x 3,5 m Terrasendach mit optionaler Seitenverglasung und Beschattung

BESTE QUALITÄT
MADE IN GERMANY

3 x 2,5 m | **4995,- €**
Angebot freibleibend

Dinkelscherben | Tel.: 0176 59680955
www.rollladen-maier.de

Alexander MAIER
 F T R
 FENSTER | TÜREN | ROLLLÄDEN



EXCELLENCE
 Maklerhaus

Was ist jetzt beim Kauf oder Verkauf einer Immobilie zu beachten?
 Wie verhalte ich mich als Eigentümer und Käufer richtig?

AUCH IN UNSICHEREN ZEITEN SIND WIR MIT UNSEREM KNOW-HOW VERLÄSSLICH FÜR SIE DA.

Annette Lehner
 Mobil 0172. 91 70 898 | a.lehner@ex-ma.de
 86850 Fischach | Eichenweg 3b
 zertifizierte Immobilienmaklerin (IHK)
 gepr. Immobilienbewertung für Wohnimmobilien (bvfi)




BRÄUSTÜBLE
USTERSBACH

Wir sind für Sie da und bieten Ihnen für Samstag, 11.04.2020 von 17.00 - 21.00 Uhr sowie Osteronntag, 12.04.2020 und Ostermontag, 13.04.2020 von jeweils 11.30 - 14.00 Uhr und 17.00 - 20.30 Uhr einen Abholservice an.

Unsere weiteren Öffnungszeiten sowie die Speisekarte finden Sie unter www.ustersbacher-bräustüble.com, über Facebook oder Instagram.

Über eine Bestellung würden wir uns sehr freuen. Tel. 08236/773



Familienanzeigen!
 Teilen Sie es in Ihrer Heimat- und Bürgerzeitung mit – einfach bequem
ONLINE BUCHEN: anzeigen.wittich.de



Ihr Spezialist rund um Ihre Immobilie vor Ort!

Wir erstellen Ihnen ein aussagefähiges **Verkehrswertgutachten** (i.S.d. § 194 Baugesetzbuch) für z.B.

- An- und Verkaufsabsichten!
- Erbauseinandersetzungen!
- Ehescheidungen!
- Vermögensaufteilungen oder -übertragungen!



Verlassen Sie sich nicht auf Ihr Gefühl, lassen Sie sich Ihre Immobilie fundiert und unabhängig bewerten!

Werner Endres IMMOBILIEN
 Margeritenstr. 6 / 86477 Adelsried
 Tel. 08294-804702 / Mobil 0162-2671202
www.immo-endres.de / info@immo-endres.de



Diese Ausgabe enthält in Teil- oder Vollaufgabe eine Beilage von

Wirtschaftsförderverein Dinkelscherben

Wir bitten unsere Leser um Beachtung.