

# Die Reischenau

ein schönes Stück Zusamtal

Jahrgang 62

Donnerstag, den 2. April 2020

Nummer 14

## **DANK an die Wahlhelferinnen und Wahlhelfer bei der Kommunalwahl 2020**

Anlässlich der Kommunalwahlen haben sich viele Bürgerinnen und Bürger als Wahlhelfer engagiert und bei dieser wichtigen demokratischen Aufgabe mitgewirkt. Ein herzliches Dankeschön allen Wahlhelfern, die am 15. März 2020 im Einsatz waren und damit zur reibungslosen Abstimmung und Stimmenauserwertung beigetragen haben. Vielen Dank auch allen, die bei der Stichwahl am 29. März 2020 die Stimmenauserwertung der Briefwahl übernommen haben.

*Birgit Weikhart  
Wahlleiterin*

## **Ausbau Tottleitungen**

Wegen Ausbau der Tottleitungen  
wird die Wasserversorgung in den Ortsteilen  
**Lindach, Neuhäder, Häder, Schempach und Boschorn**  
**am Freitag, 03.04.2020 ca. zwischen 09:00 – 12:00 Uhr**  
unterbrochen.

Wir bitten um Verständnis.

**!** **In eigener Sache:** Für den Fall, dass Ihr Mitteilungsblatt wegen des **Corona-Virus** nicht oder nur eingeschränkt hergestellt oder verteilt werden kann, haben wir alle Inhalte online freigeschaltet.

→ Nutzen Sie diese Möglichkeit unter: [OL.WITTICH.DE](https://www.ol.wittich.de)





## Amtliche Bekanntmachungen

Markt Dinkelscherben

### Bekanntmachung des abschließenden Ergebnisses Der Stichwahl des ersten Bürgermeisters am Sonntag, 29. März 2020

Der Wahlausschuss hat in seiner Sitzung am 30.03.2020 folgendes abschließendes Ergebnis der Stichwahl des ersten Bürgermeisters festgestellt.

1. Die Zahl der Stimmberechtigten:

5.198
-------

Die Zahl der Personen, die gewählt haben:

4.055
-------

Die Zahl der insgesamt abgegebenen gültigen Stimmen:

4.047
-------

Die Zahl der insgesamt abgegebenen ungültigen Stimmzettel:

8
---

Dabei entfielen auf die einzelnen Bewerberinnen und Bewerber:

Ordnungs- zahl	Name des Wahlvorschlagsträgers (Kennwort)	Familiename, akademische Grade, Beruf oder Stand	Vorname,	Gesamtzahl der gültigen Stimmen
01	Christlich-Soziale Union in Bayern	Dr. Fahrner Ulrich, Akademischer Rat, Dinkelscherben		1.829
02	Unabhängige Wählergruppe	Kalb Edgar, Diplom-Informatiker, 1. Bürgermeister, Dinkelscherben		2.218

2. Der Wahlausschuss hat festgestellt, dass Kalb, Edgar mit 2.218 gültigen Stimmen die höchste Stimmenzahl der abgegebenen gültigen Stimmen erhalten hat und damit zum ersten Bürgermeister gewählt ist.

Die gewählte Person hat die Wahl wirksam angenommen.

Dinkelscherben, den 31.03.2020

gez. Weikhart



## Rathaus News

### Rathaus bleibt geschlossen!

Nach der staatlichen Anordnung alle Schulen, Kindergärten und Kitas wegen des Corona Virus vorübergehend zu schließen, sahen wir uns in der Verpflichtung, auch das Rathaus weitestgehend zu sichern. Wir bitten die Bevölkerung darum erneut, die Besuche dort auf das absolut Nötigste einzuschränken. Dringende Angelegenheiten bitte vorher telefonisch anmelden und Termin vereinbaren.

Wir bitten um Verständnis.

### Wurzelstöcke vom Hochbehälter entfernt!

Nachdem das Gesundheitsamt die Wurzelstöcke auf dem Hochbehälter in Saulach als Gefahr für die Hygiene eingestuft hatte, wurden sie letzte Woche mit schwerem Gerät entfernt.



Gleichzeitig wurde der komplette Behälterrand freigelegt und untersucht. Die Beschichtung ist in hervorragendem Zustand und weist keinerlei Beschädigungen auf. Anschließend wurde der Behälter wieder komplett mit Erde und Humus abgedeckt. Jetzt wird Gras angesät und dann regelmäßig gemäht, um unzulässige Veränderungen (z.B. Maulwurf, Dachs, Fuchs) schnell und sicher zu erkennen.



Auch die Wasserproben für die nötige PCB-Untersuchung des Saug- und Hochbehälters wurden gezogen. Das Ergebnis aus dem Labor wird Anfang nächster Woche erwartet.

In der Zwischenzeit ging auch der Ausbau der Totleitungen weiter. Am Ende dieser Woche werden es noch 14 Anschlüsse im Versorgungsgebiet Dinkelscherben sein, die zurückgebaut werden müssen.

Die Untersuchung mit der Kamera für die beiden Brunnen bei Oberschöneberg/Reischenau ist für Kalenderwoche 16 geplant.

### Notversorgungsleitung wird gebaut!

Der Ausschuss für Landwirtschaft, Wasserwirtschaft und Hochwasserschutz hat in der nichtöffentlichen Sitzung am 3.3.2020 den Auftrag vergeben. Ab Kalenderwoche 16 wird die Notversorgungsleitung von Saulach nach Dinkelscherben gebaut.



Dabei wird das Spülbohrverfahren angewendet, das später zur Leitungsverlegung für die neue Wasserversorgung aus dem Schmeller Forst zum Einsatz kommen könnte.

### Märzenbecher früher dran!

Fast schon verblüht waren die Märzenbecher im Rathausgarten vorletzte Woche. Das milde Wetter brachte sie etwas früher zur vollen Pracht als die Jahre zuvor.



### Feuerwehrhaus Anried in schlechtem Zustand!

Zusammen mit der Feuerwehr besichtigten Bürgermeister, Ordnungsamt und einige Gemeinderäte das Feuerwehrhaus in Anried. Man war sich einig. Der Zustand ist altersbedingt schlecht und es besteht Handlungsbedarf.



Es gilt nun zu untersuchen und zu entscheiden, ob man das Gebäude vernünftig sanieren kann, oder ob ein Neubau geplant werden muss.

**Edgar Kalb, 1. Bürgermeister**

### **Redaktionsschlussvorverlegung**

Wegen des Feiertags „Karfreitag“ muss der Redaktionsschluss für die Ausgabe **in Kalenderwoche 15 auf**

**Freitag, 3. April 2020**

vorverlegt werden.

Bitte reichen Sie spätestens bis zu diesem Termin Ihre Texte und Anzeigen bei der Annahmestelle ein.

Die Redaktion

### **Redaktionsschlussvorverlegung**

Wegen des Feiertags „Ostermontag“ muss der Redaktionsschluss für die Ausgabe **in Kalenderwoche 16 auf**

**Donnerstag, 9. April 2020**

vorverlegt werden.

Bitte reichen Sie spätestens bis zu diesem Termin Ihre Texte und Anzeigen bei der Annahmestelle ein. Später eingereichte Beiträge können leider nicht mehr berücksichtigt werden.

Die Redaktion



## **Amtliche Bekanntmachungen**

### **Sitzung des Bau-, Umwelt- und Energieausschusses**

Am Dienstag, 07.04.2020 findet um 20.00 Uhr im Schulungsraum des Feuerwehrhauses eine öffentliche Sitzung des Bau-, Umwelt- und Energieausschusses statt.

#### **Vorläufige Tagesordnung:**

1. Genehmigung der Niederschrift über die 69. Sitzung des Bau-, Umwelt- und Energieausschusses (öffentlicher Teil) vom 03.03.2020
2. Antrag auf Baugenehmigung – Häder, Mittelstr. 18,- Neubau von zwei Doppelgaragen an die bestehende Garage
3. a) Antrag auf isolierte Befreiung gemäß § 31 Abs. 2 BauGB und  
b) Antrag auf isolierte Abweichung von der Garagen- und Stellplatzverordnung des Marktes Dinkelscherben  
Dinkelscherben – Von-Ostrach-Str. 21,- Errichtung einer Fertiggarage und drei Stellplätzen für PKW's
4. Antrag auf Baugenehmigung – Dinkelscherben, Augsburg Str. 66 (Netto), Errichtung einer zweiseitigen Großfläche, sowohl für Werbung an der Stätte der Leistung, wie auch für allgemeine Produktinformationen
5. Antrag auf isolierte Abweichung von den Abstandsflächen – Dinkelscherben, Marktstraße 42 – Errichtung einer Fertiggarage
6. Antrag auf Baugenehmigung – Oberschöneberg, Erlenweg 5 – Neubau  
Einfamilienhaus mit Doppelgarage
7. Antrag auf Vorbescheid – Dinkelscherben, Burggasse 15a – Neubau Reihenhaus, 3-  
Spänner mit Garagen, Carport und Stellplätzen
8. Stand der Aktionen
9. Bekanntgaben, Anfragen, Sonstiges

### **Abfallwirtschaft im Landkreis Augsburg**



#### **Einschränkungen wegen Corona**

Der Abfallwirtschaftsbetrieb des Landkreises Augsburg versucht zusammen mit den Entsorgungsfirmen, die Abholung der Restmüll-, Biomüll- und Papiertonnen sowie des Gelben Sacks weiter- hin zu den regulären Terminen zu gewährleisten.

Derzeit werden auch noch alle Wertstoffinseln für die Abgabe von Glas und Dosen regelmäßig entleert und angemeldete Sperrmüllabholungen finden durch die Firma Remondis weiterhin statt. Aktuell gibt es in der kommunalen Abfallwirtschaft folgende Einschränkungen:

#### **Wertstoffhöfe**

Alle Wertstoffhöfe im Landkreis Augsburg haben bis mindestens Freitag, 3. April 2020, geschlossen. Die Bürger werden gebeten, die Wertstoffe zu Hause zwischenzulagern. Über Wiederöffnungen wird rechtzeitig informiert.

#### **Problemmüllsammlungen**

Alle Problemmüllsammlungen, die bis Sonntag, 19. April 2020, vor- gesehen waren, finden nicht statt. Über nachfolgende Termine wird zeitnah entschieden und informiert.

#### **Altpapiersammlungen der Vereine**

Viele Vereine sagen derzeit die Haussammlungen ab. Die Vereine teilen Absagen oft über die Presse bzw. das entsprechende Gemeindeblatt mit.

#### **Verkauf amtlicher Müllsäcke**

Ein Verkauf der amtlichen Müllsäcke über die Rathäuser ist derzeit nicht möglich. Dringend benötigte Säcke können für einen Stückpreis von sieben Euro per E-Mail an [abfallwirtschaft@lra-a.bayern.de](mailto:abfallwirtschaft@lra-a.bayern.de) oder telefonisch unter 0821 3102 3226 bestellt werden. Der Versand erfolgt samt Gebührenbescheid per Post.

#### **Bestellung von Papiertonnen und Biotonnen**

Papier- und Biotonnen können weiterhin bestellt werden. Die Auslieferung erfolgt jedoch erst nach der Corona-Krise. Derzeit werden nur Restmülltonnen ausgeliefert.

#### **Reklamationen nicht geleerter Mülltonnen**

Nicht geleerte Tonnen können per E-Mail an [abfallberatung@lra-a.bayern.de](mailto:abfallberatung@lra-a.bayern.de) oder telefonisch unter 0821 3102-3221 oder -3222 reklamiert werden. Wir versuchen eine Nachlieferung zu beauf- tragen. Aufgrund der aktuellen Situation bitten wir aber um Verständnis, wenn nicht jede Nach- leerung erfolgen kann. Eingefrorene Biotonnen werden generell nicht nachgefahren.

#### **Erreichbarkeit Abfallwirtschaftsbetrieb**

Der Abfallwirtschaftsbetrieb ist für den Parteiverkehr geschlossen. Ein Kontakt ist per Telefon unter 0821 3102 3211 oder per E-Mail an [abfallwirtschaft@lra-a.bayern.de](mailto:abfallwirtschaft@lra-a.bayern.de) möglich.

#### **Aktuelle Informationen**

Der Abfallwirtschaftsbetrieb informiert über weitere Änderungen über die Medien, im Internet ([www.awb-landkreis-augsburg.de](http://www.awb-landkreis-augsburg.de)), über Facebook und über die AbfallApp.

### **Der Rentensprechtag am 03.04.2020 im Rathaus in Dinkelscherben wird abgesagt!!**

#### **Die Deutsche Rentenversicherung Schwaben informiert:**

**Kein Besucherverkehr ab 16.03.2020!**

**Die Auskunft- und Beratungsstellen sowie die Sozialmedizinischen Begutachtungsstellen der DRV Schwaben sind wegen Corona-Prävention geschlossen.**

Um die Ausbreitung des Corona-Virus einzudämmen, werden die Auskunft- und Beratungsstellen sowie die Sozialmedizinischen Begutachtungsstellen für den Besucherverkehr ab Montag, 16. März 2020, bis auf Weiteres geschlossen.

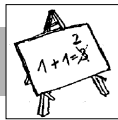
**Für Fragen rund um die Themen Rente, Altersvorsorge, Prävention und Rehabilitation steht vorrangig das Berater- telefon unter der Telefonnummer 0821/500-2121 und das kostenlose Servicetelefon unter 0800 1000 4800 zur Verfügung.**

Soweit möglich wird versucht, den Serviceauftrag telefonisch zu erfüllen. Wir bitten um Verständnis.





**Ende des amtlichen Teils -  
Beginn des redaktionellen Teils**



## Schulnachrichten

### St.-Thomas-Gymnasium Wettenhausen

#### Tag der offenen Tür am St.-Thomas-Gymnasium Wettenhausen

**Sonntag, 26. April 2020, ab 11.00 Uhr**

Das St.-Thomas-Gymnasium Wettenhausen plant (vorbehaltlich einer kurzfristig aufgrund der Corona-Krise nötigen Absage) am Sonntag, 26. April, einen Tag der offenen Tür. Beginn ist um 11 Uhr mit einem Gottesdienst im Thomassaal, zu dem auch alle Eltern eingeladen sind. Danach besteht die Möglichkeit zum Mittagessen im Tagesheim. Ab 13 Uhr gibt es Führungen durch das Schulgebäude und Vorführungen in den Fachräumen. Auch bietet sich Gelegenheit zur Besichtigung des Tagesheims. Um **15 Uhr informiert die Schule im Thomassaal über die Neuaufnahme in die 5. Jahrgangsstufe und das Tagesheim**. Die Veranstaltung endet ca. 15.30 Uhr.

Die Anmeldung findet statt am Dienstag, 12. Mai, von 8 bis 17 Uhr, und am Mittwoch, 13. Mai, von 8 bis 18 Uhr. Um die Bearbeitungszeit zu verkürzen, können Sie Ihr Kind auch online voranmelden unter: <https://www.schuleinschreibung.de/daten?file=0327>

Bitte achten Sie bezüglich ggf. kurzfristig nötiger Terminänderungen auf Ankündigungen in der Tagespresse und auf der Homepage der Schule [www.thomas-gymnasium.de](http://www.thomas-gymnasium.de)



## Bücherei



### Gemeindebücherei Dinkelscherben

im Pfarrzentrum

**Sie finden uns im Internet unter:**

[www.gemeindebuecherei.de](http://www.gemeindebuecherei.de)

Dort können Sie sich über unseren Bestand informieren und recherchieren. Schön wär's, wenn wir Sie als neuen Leser in unserer Bücherei begrüßen dürften.



### Kath. Öffentliche Bücherei Oberschöneberg

Liebe Leserinnen und Leser,

wegen der aktuellen Situation ist die Bücherei bis auf weiteres geschlossen. Sollten Sie Lesestoff, Filme oder Spiele brauchen, kontaktieren Sie uns. Wir finden eine individuelle Lösung ohne persönlichen Kontakt. Einfach Bescheid geben per Telefon: 08292/1704, Email: [Buecherei-oberschoeneberg@web.de](mailto:Buecherei-oberschoeneberg@web.de)

oder WhatsApp: 01632619987.

**Bleiben Sie gesund!**



### *Familienanzeigen!*

Teilen Sie es in Ihrer Heimat- und Bürgerzeitung mit – einfach bequem  
ONLINE BUCHEN: [anzeigen.wittich.de](http://anzeigen.wittich.de)

## Vereinsnachrichten

### Dinkelscherben



### Katholischer Frauenbund Dinkelscherben

#### **Unsere Jahreshauptversammlung am 28.04.2020 – ABSAGE**

Auf Grund der momentanen Situation sehen wir uns leider gezwungen unsere für den 28. April geplante Jahreshauptversammlung **abzusagen**. Der neue Termin wird rechtzeitig bekannt gegeben.

Herzliche Grüße und bleiben sie gesund.

#### **TICKER – TICKER – TICKER**

Bis Ostern läuft noch die SOLIBROTAKTION – bitte unterstützen sie uns dabei.

Für die Vorstandschaft, Karin Schubaur

#### Impressum

#### **Die Reischenau**

**Amtliches Bekanntmachungsorgan des**

**Marktes Dinkelscherben für die Gemeindeteile Anried, Breitenbronn, Dinkelscherben, Ettelried, Fleinhausen,**

**Grünenbaindt, Häder, Lindach, Oberschöneberg und Ried**

Die Reischenau erscheint wöchentlich jeweils donnerstags und wird an alle erreichbaren Haushalte des Verbreitungsgebietes verteilt.

– Herausgeber, Druck und Verlag:

LINUS WITTICH Medien KG,

Peter-Henlein-Straße 1, 91301 Forchheim, Telefon 09191/7232-0

– Verantwortlich für den amtlichen Teil:

Der Erste Bürgermeister Edgar Kalb,

Augsburger Straße 4 - 6, 86424 Dinkelscherben

für den sonstigen Inhalt und den Anzeigenteil:

Christian Zenk in LINUS WITTICH Medien KG.

– Im Bedarfsfall Einzelexemplare durch den Verlag zum Preis von € 0,40

zzgl. Versandkostenanteil.

Für Textveröffentlichungen gelten unsere Allgemeinen Geschäftsbedingungen. Namentlich gekennzeichnete Artikel geben nicht unbedingt die Meinung der Redaktion wieder. Für Anzeigenveröffentlichungen und Fremdbeilagen gelten die Allgemeinen Geschäftsbedingungen und die z. Z. gültige Anzeigenpreisliste. Für nicht gelieferte Zeitungen infolge höherer Gewalt oder anderer Ereignisse kann nur Ersatz des Betrages für ein Einzelexemplar gefordert werden. Weitergehende Ansprüche, insbesondere auf Schadenersatz, sind ausdrücklich ausgeschlossen.



Foto: Brot für die Welt

### Verlierer...

...der fortschreitenden Globalisierung sind Bauernfamilien, kleine Arbeiter und Angestellte, die den Interessen der Großkonzerne zum Opfer fallen. Mit „Brot für die Welt“ unterstützen Sie die Armen und Benachteiligten in den Ländern des Südens. **Bitte helfen Sie mit.**

Postbank Köln 500 500 500 BLZ 370 100 50





## Kirchliche Nachrichten

### Ev.-Luth. Kirchengemeinde Zusmarshausen-Adelsried-Dinkelscherben-Welden

#### Liebe Gemeindemitglieder!

Aufgrund der aktuellen Situation werden **ALLE Gottesdienste, Veranstaltungen und Versammlungen** in unserer Kirchengemeinde bis auf weiteres - mindestens bis einschl. 19.04.2020 - **abgesagt!**

Bestattungen und Nottaufen im kleinsten Kreis können weiterhin nach Maßgabe der staatlichen Verordnungen durchgeführt werden.

Informieren Sie sich bitte regelmäßig über unsere Homepage [www.zusmarshausen-evangelisch.de](http://www.zusmarshausen-evangelisch.de), über die Seite der Evangelischen Landeskirche [www.bayern-evangelisch.de](http://www.bayern-evangelisch.de) und über die Seite der Evangelischen Kirche in Deutschland [www.ekd.de/kirche-von-zu-hause](http://www.ekd.de/kirche-von-zu-hause).

**Gottesdienstangebote** finden Sie unter <https://www.bayern-evangelisch.de/wir-ueber-uns/pressemitteilung-12-03-2020-01.php>

Das **Pfarrbüro** ist zu den genannten Öffnungszeiten **nur telefonisch erreichbar**. Gern können Sie auch eine Email schreiben an [pfarramt.zusmarshausen@elkb.de](mailto:pfarramt.zusmarshausen@elkb.de)  
Ebenso können Sie Pfarrer Faust und Diakon Schrank telefonisch erreichen.

**Für ein persönliches Gebet oder eine stille Andacht sind unsere Kirchen wie folgt für Sie geöffnet:**

Gnadenkirche Adelsried: mittwochs von 13 bis 15 Uhr

St.-Thomas-Kirche Welden: freitags von 14 bis 18 Uhr

Auferstehungskirche Zusmarshausen: montags und freitags von 9 bis 12 Uhr

**Bitte schließen Sie Ihre Mitmenschen - besonders alle im Medizin- und Versorgungsbereich Tätigen - in Ihr Gebet ein. Gott behüte Sie und Ihre Familien!**

*Im Gebet verbunden – Ihr Pfarrer Hagen Faust und das Gemeindeteam*

### Kath. Pfarreiengemeinschaft Dinkelscherben

#### Aus unserer Pfarreiengemeinschaft

#### Osterpfarrbrief

In Corona-Zeiten muss der Osterpfarrbrief selber geholt werden. Er liegt in der Kirche auf und diese ist jeweils am Samstag und Sonntag geöffnet.

#### Keine öffentlichen Gottesdienste bis 19. April

Schweren Herzens musste auch in unserer Diözese festgelegt werden, dass es bis vorerst 19. April keine öffentlichen Gottesdienste gibt. Wie bisher feiern in Dinkelscherben Pfr. Gall, P. Joshi und Bruder Michael Di-Sa um 19.00 Uhr und So um 10.00 Uhr Gottesdienst, den Sie ausschließlich über die Homepage mitfeiern können.

[www.pfarreiengemeinschaft-dinkelscherben.de](http://www.pfarreiengemeinschaft-dinkelscherben.de)

Dies gilt auch für die Kar- und Ostergottesdienste.

Gründonnerstag		19.00 Uhr
Karfreitag	Kreuzweg	09.00 Uhr
	Feier des Leidens und Sterbens Jesu	15.00 Uhr

Osternacht		21.00 Uhr
Ostersonntag		10.00 Uhr
Ostermontag		10.00 Uhr

Anzeigenservice wird bei uns ganz **GROSS** geschrieben!



## Was sonst noch interessiert

### Apothekendienst

04.04.2020

Mozart-Apotheke Fischach

05.04.2020

Apotheke Westliche Wälder Diedorf



# LINUS WITTICH

Lokal informiert. Druck. Internet. Mobil.



Eine Veröffentlichung der WITTICH Medien KG

Foto: fotolia.com / Robert Kneschke

Mit einer Anzeige...

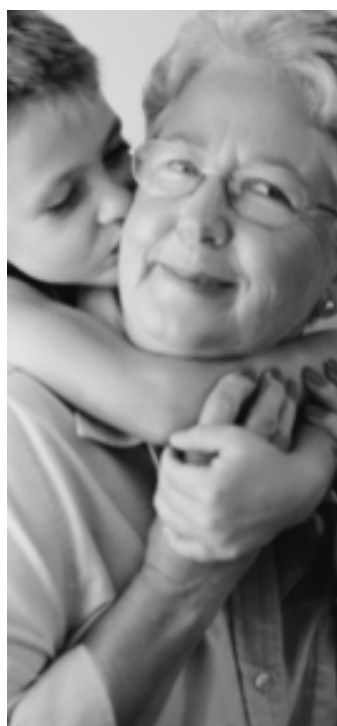
die Oma und den Opa

ganz stolz machen.

Anzeige online aufgeben

[wittich.de/gruss](http://wittich.de/gruss)

Gerne auch telefonisch unter Tel. 09191 7232-0



## Hinterlassen Sie Zukunft

Manchmal kann ein Ende auch Anfang bedeuten. Leben Sie ein Stück weit weiter: Durch Ihre testamentarische Zuwendung für hilfebedürftige junge Menschen. Und diese kommt ohne Abzüge an. Denn als gemeinnütziger Verein zahlt der SOS-Kinderdorf e.V. keine Erbschaftsteuer. **Gerne informieren wir Sie bei Rückfragen!**



**SOS KINDERDORF**

Dr. Daniela Späth und KollegInnen  
Renatastraße 77  
80639 München  
Telefon 089 12606 -123  
[erbehilft@sos-kinderdorf.de](mailto:erbehilft@sos-kinderdorf.de)  
[www.sos-kinderdorf.de](http://www.sos-kinderdorf.de)



# Ideen rund ums Osterfest



## Fröhliche

Tipps und Tricks  
fürs Eierfärben

## Osterbasteleien

(akz-d) Die Zeit vor Ostern eignet sich bestens für eine Bastelaktion mit der ganzen Familie! Kinder finden es richtig toll, gemeinsam mit den Eltern hübsche Osterdekoration anzufertigen und damit die Wohnung zu schmücken. Höhepunkt der Ostervorbereitungen ist natürlich das Eierfärben. Surig Essig-Essenz ([www.surig.de](http://www.surig.de)) verrät ein paar Tricks, wie die Ostereier perfekt gelingen.



Foto: Jeanette Dietl - Fotolia

Für besonders leuchtende Farben sind weiße Eier die beste Wahl. Sie sollten frisch, sauber und unbeschädigt sein. Der Legestempel gibt Auskunft über Haltungform der Hühner und Herkunft der Eier. Wer Wert auf glückliche Hühner legt, wählt Eier mit „0“ oder „1“. Der Stempel lässt sich vor dem Färben mit etwas Essig-Essenz entfernen. Ostereierfarben gibt es im Handel zu kaufen. Wer jedoch Spaß am Experimentieren hat, färbt mit natürlichen Materialien. Sie verleihen den Eiern wunderschöne Pastellfarben. Geeignet sind farbintensives Obst und Gemüse: für rote Farbtöne zum Beispiel Rote Bete und rote Zwiebelschalen, für ein helles Blau Rotkohl und Blaubeeren. Grün färben Spinat und Matete, gelb Kamille und Petersilie. Für den Farbsud müssen die zerkleinerten Lebensmittel einige

Zeit in etwas Wasser kochen. Anschließend kommt Essig-Essenz (24,9 %) hinzu: etwa ein Esslöffel pro halben Liter Wasser. Essig-Essenz löst den Kalk der Eierschale leicht an, so haftet die Farbe besser. Außerdem verhindert Essig-Essenz, dass die Eier beim Kochen platzen. Die Eier kommen für zehn Minuten in den leicht köchelnden Sud. Für intensivere Farben bleiben sie anschließend noch eine Weile in der abkühlenden Flüssigkeit liegen. Nach dem Trocknen gibt etwas Öl der Eierschale einen schönen Glanz. Ostereier kommen in Nestern aus Naturmaterialien am besten zur Geltung. Weide, Stroh oder Reisig geben als Kränze Halt, Heu, Moos oder Federn bilden ein weiches Bett. Weitere Tipps für Küche und Haushalt mit dem Universalgenie Surig Essig-Essenz gibt es auf der Internetseite.



Superlecker!  
– nicht nur zu Karfreitag!

Symbolbild. Foto: Alexander Rath - Fotolia

Zutaten für 4 Personen

## FORELLE mit Bäurlach gefüllt

- 4 Forelle(n)
- 150 g Bäurlach
- 5 EL Olivenöl
- Salz und Pfeffer

### Zubereitung

- Arbeitszeit ca. 15 Minuten
- Koch-/Backzeit ca. 1 Stunde
- Gesamtzeit ca. 1 Stunde 15 Minuten

Den Backofen auf 200°C vorheizen. Die Forellen waschen und trocken tupfen. Eine eckige Auflaufform mit etwas Olivenöl einfetten. Den Boden der Form mit Bäurlach auslegen (50 g). Die Forelle drauf-

legen und die Oberseite mit Olivenöl einpinseln. Pfeffer und salzen. Jetzt die Forellen mit reichlich Bäurlach füllen. Die Auflaufform mit Alufolie abdecken und ca. eine Stunde im Backofen dünsten.

Wir haben den Bäurlach aus der Füllung als Gemüse gegessen, ebenso Kartoffeln mit Bäurlachbutter und einen grünen Salat.



### FORELLENZUCHT KEMPTER OSTERVERKAUF

08.04. & 09.04. Nachmittag – 10.04. & 11.04. Vormittag

- küchenfertige Regenbogen- und Lachsforellen (ganze Fische / Filets)
- Ofen- / Grillfertige Kräuterforellen in Alufolie (ganze Fische / Filets)
- heißgeräucherte Regenbogen- und Lachsforellen (ganze Fische / Filets)
- kaltgeräucherte Lachsforellenfilets und BIO-Lachsfilets (am Stück / geschnitten)

BITTE VORBESTELLEN

Hauptstraße 3 | 89361 Landensberg | Telefon (08222) 9667995 | Mobil (0175) 5400556

Lachsforellen > Saiblinge > Forellen > Goldforellen  
fangfrisch aus dem Wasser > küchenfertig > auf Wunsch gleich filetiert

Für ihren Ofen oder Grill: mit Kräutern fertig fein gewürzte Fische oder Filets in Folie > mögl. vorbestellen!

Karfreitag ab 10.00 Uhr  
ofenwarme Räucherfische fertig  
Bitte mögl. vorbestellen!

Karfr.  
bis 14 Uhr  
geöffnet

Lachsforelle-Orange-Basilikum > Räucherlachs > Räucherfisch-Salat  
herzhaft feine Räucherfilets aller Fische, auch „ohne Haut“ > skand. Sild.

rothtal-forellen.de > Lange 0 82 94 / 28 85

FRISCH aus Horgau-BIESELBACH, Mühlangerstraße 4  
Mo. bis Fr. von 8 bis 19 Uhr, Karfreitag bis 14 Uhr, samstags bis 18 Uhr





Mobil in den

Frühling

Freiheit auf 2 oder 4 Rädern

## Aus aktuellem Anlass: Corona ./.. Urlaubsreise

Sie wollten z. B. in den Osterferien verreisen, möglicherweise mit dem Auto in das benachbarte Ausland? Jedoch haben Sie Bedenken angesichts der Ausbreitung des SARS-CoV 2-Virus (COVID-19/Corona) und der bereits vorliegenden Einreisebeschränkungen?

**Wer zahlt aber den Reiseausfall oder evtl. Stornokosten? Hierzu entsprechende Informationen:**

### 1. Pauschalreisen

Bei Buchung einer Pauschalreise sind Sie noch relativ gut geschützt. Denn dann ist der Veranstalter in der Pflicht, er zahlt entweder den Preis zurück oder bietet eine Umbuchung an. Hier gilt das deutsche Reiserecht. Wegen der außergewöhnlichen Umstände werden die Kunden nur keinen Schadenersatz wegen entgangener Urlaubsfreuden bekommen.

Für alle deutschen Pauschaltouristen, die derzeit in betroffenen Ländern von Quarantänegebieten bereits unterwegs sind oder die bald eine Reise planen gilt:

Müssen zu große Abstriche bei einzelnen Programmpunkten gemacht werden, gibt es Geld zurück. Fällt der Höhepunkt einer Pauschalreise ganz aus oder ist etwa eine Städtereise wie geplant möglich, weil Museen, Kirchen und Geschäfte geschlossen sind, dürfen Kunden kostenlos vom Reisevertrag zurücktreten.

Dies gilt insbesondere etwa auch bei China-Reisen, wo Sehenswürdigkeiten wie die verbotene Stadt in Peking nicht zugänglich sind. In anderen Fällen reagieren Anbieter zunehmend kulant und gestatten kurzfristige Absagen.

### 2. Individualreisen

Individualreisende hingegen haben selbst Hotel oder Mietwagen

gebucht und sind daher mit den jeweiligen ausländischen Gesetzen konfrontiert.

Nach deutschem Recht müssten Sie nichts bezahlen, wenn Sie die Leistungen nicht nutzen können (das ist z. B. dann der Fall, wenn die Unterkunft in einem Sperrgebiet liegt und nicht erreichbar ist).

Wenn ein Vertrag aber direkt mit Vermietern im Ausland geschlossen wurde, gilt jedoch das Recht des jeweiligen Landes!

Je nach den Stornobedingungen müssen Betroffene dann auf Kulanz hoffen oder versuchen, auszuhandeln, dass etwa der Hotelaufenthalt nur verschoben oder nicht teuer storniert wird.

Wenn Sie also z. B. mit dem Auto oder der Bahn ins Ausland fahren wollen, aber keinen Vertrag nach deutschem Reiserecht geschlossen haben, müssen Sie mit ihrem Vertragspartner vor Ort, sei es im Hotel oder beim Mietwagenverleih, verhandeln und auf Kulanz hoffen.

Je näher der Urlaub schon war, desto höher sind für Individualreisende im Regelfall die Stornokosten. Hier könnte man versuchen, den Reisetermin zu verschieben – womit das Hotel weiterhin mit Einnahmen rechnen könnte und der Urlauber selbst die Stornogebühr sparen würde.

Wer auf einem deutschsprachigen **Hotelportal** im Internet gebucht hat, für den gilt dagegen wiederum deutsches Recht. Dann wenden Urlauber sich an den Vermittler – also das Portal – und pochen auf eine gebührenfreie Stornierung des Aufenthalts. Im Streitfall kann am Wohnsitzgericht des Urlaubers (Verbraucher) geklagt werden. Nähere Informationen erhalten Sie

auf den Plattformen Airbnb, österreichische Bundesbahnen ÖBB, Trenitalia, Lufthansa jeweils unter Informationen zu Stornierungen.

Wenn eine Airline mit im Spiel ist, sieht es für Individualreisende ebenfalls gut aus:

Hat ein Land einen Einreisestopp verhängt oder Visa für deutsche Urlauber gelöscht, kann die **Airline** mithin den Passagier gar nicht mehr ans Ziel befördern. Ansonsten müsste sie sogleich für den Rücktransport sorgen und bekäme noch dazu eine Strafe des Ziellandes auferlegt. Also muss der Vertrag rückabgewickelt werden, was bedeutet, dass die Passagiere bei gestrichenen Verbindungen ihr gesamtes Geld für das Ticket zurückerhalten. Nach EU-Recht steht dem Urlauber eine Entschädigung zu, wenn die Airline einen Flug kurzfristig bis zu zwei Wochen vorher absagt.

Den Passagieren stehen dann Ersatzflüge und Entschädigungen zu die sich nach der EU-Fluggastrichtlinie 261 richten. Airlines berufen sich oft auf außergewöhnliche Umstände und wollen nur Ticketpreise erstatten oder kostenlosen Umbuchungen anbieten. Internet-Fluggastportale hingegen sehen gute Chancen auf Entschädigungen von 250,00 € bis 600,00 €.

### 3. Hilft eine Rücktrittsversicherung?

Eine Reiserücktrittsversicherung zahlt nicht, wenn der Kunde nur Angst vor der Krankheit hat und nicht vor Urlaubsantritt erkrankt ist. Wer unterwegs Symptome bekommt, bräuchte eine Reiseabbruchversicherung – diese empfiehlt sich aber nur bei teuren Reisen.

Rechtsanwältin Monika Knieler

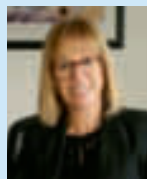


- o Reparatur aller Art
- o Inspektion
- o Bremssenservice
- o Glasreparatur
- o Klimatechnik
- o Achsvermessung
- o Reifenservice und Einlagerung
- o Unfallreparatur

**Inhaber Martin Metzger**

Hauptstr. 2 | 86868 Reichertshofen  
Telefon 08262 / 9688901 | kfz-metzger.de

## Rechtsanwältin MONIKA KNIELER



- + **Ehescheidungen**  
(kompetent und diskret)
- + **Unfallregulierungen**  
(Inland und Ausland)
- + **Bußgeld- und Strafverfahren**  
(Keine Angaben ohne Anwalt)
- + **Mietrecht**  
(Mieter und Vermieter)
- + **Patientenverfügungen**  
(rechtssichere Formulierung)
- + **Inkasso**  
(Ärzte und Gewerbetreibende)

Remboldstraße 5 – 86356 Neusäß – Telefon: 0821/24676-0  
Fax: 0821/24676-40 – E-Mail: ra-knieler@web.de  
www.anwaltskanzlei-knieler.de



TEL. 08294 1703 • DANIEL-MAUCH-STRASSE 22 • BIESELBACH

**RESTAURATION & REPARATUR  
IN BIESELBACH**



REPARATUR & SERVICE  
ELEKTRO-MOBILITÄT  
LACKIEREREI

Restauration und Reparatur aller Fahrzeuge, Unfallinstandsetzung, TÜV / HU, Kundendienst, Smart-Repair, Fehlersuch- / Codierarbeiten, Glas- / Steinschlag, An- & Verkauf von Gebrauchtwagen







# Mobil in den Frühling

Freiheit auf 2 oder 4 Rädern

## Umweltbonus für Elektroautos Für E-Autos und Plug-in-Hybride gibt's nun mehr Kaufprämie



Foto: Thorsten Weigl/finterPress

Euro Nettolistenpreis gibt es 5.000 Euro Zuschuss. Für von außen aufladbare Hybrid-Elektrofahrzeuge (Plug-in-Hybrid genannt) vergrößert sich der Zuschuss bei Fahrzeugen mit einem Neupreis bis 40.000 Euro auf nun 4.500. Bei einem Neupreis von 40.000 bis 65.000 Euro kann der Käufer mit 3.750 Euro rechnen. Dazu kommt noch eine Ersparnis bei der Mehrwertsteuer, das kann ihm nochmals bis zu 570 Euro Ersparnis bringen.

Achim Stahn



(iPr). Die Einführung des erhöhten Umweltbonus startete am 19. Februar 2020. Wie das Bundeswirtschaftsministerium in Berlin mitteilte, wurde auch das Antragsverfahren ab sofort vereinfacht. Und alles gilt bis zum 31. Dezember 2025.

Und noch eine gute Nachricht: die erhöhte Förderung für E-Mobilität gilt rückwirkend. Sie lässt sich im Nachhinein für alle berechtigten Autos beantragen, die nach dem 4. November 2019 zugelassen wurden. Wie und wo es das Geld gibt, ist beim Autoverkäufer zu erfahren.

### Alles begann 2016 ...

Der so genannte Umweltbonus zur Förderung der Elektro-Mobilität wurde von der Bundesregierung im Jahr 2016 eingeführt. Die Erwartungen waren groß, doch sie erfüllten sich nicht. Bis Ende Januar 2020 wurde dieser nicht unerhebliche Zuschuss zum Kauf lediglich 173.841 Mal beantragt. Drei Viertel davon waren für reine Elektro-Autos.

Mit dem Nachschlag versprechen sich alle Beteiligten eine deutlich stärkere Nachfrage. Für nahezu alle Automobilhersteller ist ein Erfolg auch lebensnotwendig, denn nur so lassen sich die unmöglich erreichbaren CO2-Vorgaben erfüllen. Denn den Wert von 95 Gramm pro Kilometer erreicht so gut wie kein Fahrzeug. Vor allem die deutschen Premiummarken liegen mit ihren Fahrzeugen zweier- oder dreifach so hoch. Jedes verkaufte E-Modell bringt den Flottendurchschnitt nach unten.

### Bis 6.000 Euro ...

Bund und Autohersteller übernehmen wie bisher jeweils die Hälfte vom Zuschuss. Gefördert werden allerdings nicht alle E-Modelle. Sehr teure sind ausgenommen – z.B. Top-Modelle von Tesla oder auch der Porsche Taycan. Batterie-Elektroautos und Brennstoffzellen-Fahrzeuge bis 40.000 Euro Listenpreis (Netto) erhalten ab sofort statt bisher 4.000 Euro nunmehr 6.000 Euro. Bei Fahrzeugen von 40.000 Euro bis 65.000

### REIFEN-SERVICE

von PKW- und Motorradreifen

- Reifeneinlagerungen
- Montier- und Wuchtarbeiten
- Ölwechsel von PKW und Motorrad
- TÜV-Abnahme für PKW-Anhänger aller Art

## Karl Hieber

Ettelrieder Straße 13

**86424 Dinkelscherben/Anried** - karl.hieber@online.de

Tel. u. Fax: 0 82 92 / 750 - Mobil 01 51 / 11 72 69 49

## Umweltbewußt fahren und sparen

Rüsten Sie jetzt auf spritsparende Sommerreifen um. Bei uns gibt es eine große Auswahl an Marktreifen zu attraktiven Preisen.

Auf uns können Sie sich verlassen!

### REIFEN-mobil

RIEDLER & LANGER GMBH  
Gewerbestraße 8 • 86473 Ziemetshausen  
Tel. 08284/9984 23 • Fax 08284/9984 25

PKW • LKW • MOTORRAD • INDUSTRIE • LANDMASCHINEN • MONTAGESERVICE

## AUTO STUHMÜLLER KFZ-MEISTERBETRIEB

### Neuwagen Jahres- und Gebrauchtwagen

Brunstätter Straße 5  
86424 Dinkelscherben

Tel. 0 82 92 / 7 04  
Fax: 0 82 92 / 33 68

[www.autostuhmueller.de](http://www.autostuhmueller.de) - E-Mail: [info@autostuhmueller.de](mailto:info@autostuhmueller.de)

# Unsere Werkstatt hat weiterhin für Sie geöffnet.

Mo., Di., Do., Fr. von 17:00-20:00 Uhr/ Sa. 9:00-13:00 Uhr

**Während der Corona-Schließzeit berechnen wir Ihnen nur 50% für die Arbeitseinheiten!**

Wir beraten Sie beim Neukauf Ihres Fahrrades kostenfrei per Telefon: 08291 8206 oder E-Mail: [thiemann@radhaus-zus.de](mailto:thiemann@radhaus-zus.de)

Selbstverständlich liefern wir Ihnen das Rad bis zur Haustür.

Als Dank für die Bestellung erhalten Sie 10% auf den UVP.

Nutzen Sie die Zeit und bringen jetzt Ihr Rad in unsere Werkstatt.

## RADHAUS E.Thiemann

Ulmer Str. 30, 86441 Zusmarshausen




Wir liefern direkt zu Ihnen nach Hause. Kostenlos!

malermeister  
**KATZENBERGER**  
das farbenhaus  
dinkelscherben

Tel. 0 82 92 - 950 620

Anrufen, bestellen - fertig.  
Beratung inklusive.

### Riethmüller & Dr. Wagner

RECHTSANWALTSKANZLEI

<p><b>Anne Riethmüller</b> Rechtsanwältin und Mediatorin Fachanwältin für Erbrecht und Familienrecht Testamentsvollstreckungen</p>	<p><b>Dr. Stefan Wagner</b> Rechtsanwalt und Mediator Diplom-Forstwirt (Univ.) Arbeitsrecht · Agrarrecht Verwaltungsrecht</p>
--	---

---

Seit 1996 für Sie vor Ort in Diedorf

Rathausplatz 3 · 86420 Diedorf  
Telefon: (082 38) 96 39 - 3 · [www.riwa-augsburg.de](http://www.riwa-augsburg.de)

Erbrecht · Familienrecht · Testamentsvollstreckungen  
Arbeitsrecht · Agrarrecht · Verwaltungsrecht

BEILAGEN  
HINWEIS

Diese Ausgabe enthält in Teil- oder Vollaufgabe  
eine Beilage von

Scherer Forst- und Gartengeräte

Wir bitten unsere Leser um Beachtung.

HAPPY  
BIRTHDAY

Familienanzeigen!

Teilen Sie es in Ihrer Heimat- und  
Bürgerzeitung mit – einfach bequem

ONLINE BUCHEN: [anzeigen.wittich.de](http://anzeigen.wittich.de)



## In eigener Sache:

Für den Fall, dass Ihr Mitteilungsblatt wegen des **Corona-Virus** nicht oder nur eingeschränkt hergestellt oder verteilt werden kann, haben wir alle Inhalte online freigeschaltet.

➔ Nutzen Sie diese Möglichkeit unter: [OL.WITTICH.DE](http://OL.WITTICH.DE)

# HOME

## Isolation zu Hause



### 3 Steps und du bleibst psychisch gesund!



- 1 Konsumiere weniger Nachrichten!** 

Bring dich nur **ein-** bis **zweimal täglich** auf den neusten Stand. Nutze verlässliche Quellen wie WHO, Behörden oder die App **meinOrt** von LINUS WITTICH.  
**Denn: Ständiger Nachrichtenkonsum kann verunsichern.**
- 2 Strukturiere den Alltag!** 

Sprich mit **Freunden und Familie** per Telefon oder Chat. Kümmere dich um deine **Hobbys**. Bewege dich.  
**Denn: Es fühlt sich gut an, etwas zu tun.**
- 3 Denke positiv!** 

Sei **kreativ** und mache Dinge, die du sonst nicht tust. Versuch das positive in der Krise zu sehen.  
**Denn: Es hilft, neue Situationen als Chance zu sehen.**

LINUS WITTICH Medien KG | Peter-Henlein-Str. 1 | 91301 Forchheim | [www.wittich.de](http://www.wittich.de)





- ANZEIGE -

# Ihr Fachmann vor Ort



## Hausangebote: Welches passt zu mir?

**Gründlich informieren und Vertragspartner genau unter die Lupe nehmen**

(djd). Wer den Bau eines Eigenheims plant, der muss sich zu nächst einmal entscheiden, wie er bauen möchte. Informationen und Anregungen dazu holen sich Bauinteressenten zum Beispiel auf Messen, in Musterhausausstellungen oder direkt im Internet. Auch der Rat von Freunden oder Verwandten wird gerne in Anspruch genommen.

### In städtischen Ballungsgebieten führt oft kein Weg am Bauträger vorbei

In städtischen Ballungsgebieten ist die Wahl eingeschränkt, weil verfügbares Land häufig in der Hand von Bauträgern liegt. Wer hier ein Haus oder eine Wohnung kaufen möchte, muss oft den Weg über einen Bauträgervertrag gehen. Rund 37 Prozent der Bauinteressierten entscheiden sich laut einer Umfrage der Verbraucherschutzorganisation Bauherren-Schutzbund e.V. (BSB) für diese Art des Immobilienerwerbs.

### Das Gros der Bauinteressierten baut auf eigenem Grund

Viele Häuslebauer allerdings können auf ein eigenes Grundstück zurückgreifen. Über 52 Prozent der Befragten aus der BSB-Studie gaben an, mit einem Generalunternehmer oder einem Generalübernehmer zu bauen. Nur noch gut zehn Prozent wählen als Vertragspartner den Architekten.

### Wirtschaftskraft und Seriosität des Baupartners prüfen

In allen Fällen sollte man die Angebote und Anbieter genau unter die Lupe nehmen und mehrere Hausanbieter vergleichen, statt vorschnell eine Entscheidung zu treffen. Bereits die Qualität des Angebots und der Beratung gibt gute Hinweise darauf, wie seriös ein Anbieter tatsächlich ist. Ein Firmencheck mit Wirtschaftsauskunft, wie ihn zum Beispiel der BSB seinen Mitgliedern anbietet, verschafft Klarheit über die finanzielle Solidität eines Unternehmens.

### Unabhängiger Rat eines Bau sachverständigen gibt mehr Entscheidungssicherheit

Vor Vertragsabschluss ist es wichtig, den Bauvertrag sowie die Bau- und Leistungsbeschreibung einer gründlichen Prüfung zu unterziehen. Zu untersuchen gilt es die Vollständigkeit des Angebots, des Zahlungsplans oder wie exakt und verbindlich die angebotenen Leistungen umschrieben sind.

Wertvoll ist der Rat eines Fachanwaltes für Bau- und Architektenrecht, der auf Schwachstellen und Ungenauigkeiten in Angeboten und Vertragswerken hinweisen kann. Unter [www.bsb-ev.de](http://www.bsb-ev.de) gibt es neben weiteren Informationen zum Thema auch die Adressen unabhängiger Experten.



Foto: djd/Bauherren-Schutzbund

malermeister  
**KATZENBERGER**  
malt anders  
Tel. 0 82 92 - 950 620

das farbenhaus  
dinkelscherben

**bo-bautec** sachverständigenbüro für das bauwesen  
schadensprüfung • immobilienbewertung • energieberatung  
bauwerkstoffgeostik • blowerdoor-test • taufthermographie

**IHR BAUSACHVERSTÄNDIGEN- & ENERGIEBERATUNGSBÜRO**

- Energieberatung
- Baugutachten
- Schimmelpilzanalyse
- Energieausweis
- Schadensprüfung
- Immobilienbewertung

Stadel 17 | 86424 Dinkelscherben | Tel: 08292 / 960824 | [www.bo-bautec.de](http://www.bo-bautec.de)

**SCHROPP** GmbH  
Bauunternehmen

86850 FISCACH  
0 82 36/9 02 22 • Fax 9 02 24  
info@schropp-bau.de • [www.schropp-bau.de](http://www.schropp-bau.de)

**mayr**  
malerbetrieb & beschriftungen  
alle malerarbeiten  
fassadenrenovierung  
hebebühnenverleih  
kreative malertechniken  
fahrzeugbeschriftung  
schilder

fischach: 08236 681  
[www.mayr-maler.de](http://www.mayr-maler.de)



# Wir sind auch in Corona-Zeiten für Sie da !

## Einkaufen in der Region - jetzt erst recht!

Unterstützen Sie Ihre heimische Wirtschaft und kaufen Sie vor Ort.

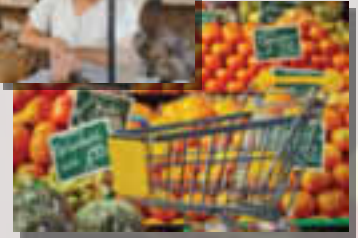
**Viele kleine Geschäfte kämpfen ums Überleben und brauchen gerade JETZT Ihre Unterstützung.**

Die einfachste Hilfe für die aktuell geschlossenen Geschäfte wäre der **Kauf von Gutscheinen.**

Die Schuhe oder Hose kann man auch zu einem späteren Zeitpunkt in seinem Lieblingsgeschäft abholen. Oder der Friseur, hier muss jeder mal wieder zum Haarschneiden.

Durch den Kauf von Gutscheinen können Sie zur Überwindung der „Durststrecke“ für die aktuell geschlossenen Geschäfte beitragen.

Auf dieser Seite bekommen Sie die ein- oder andere Information, wie und wo Sie Ihren täglichen Bedarf erledigen können.





**ichenhausener  
Getränkeboxe**  
J. Welcher - Heinrich-Sinz-Straße 18  
Fon 0 82 23 / 27 35

**Nutzen Sie unseren  
Heimdienst-Service !**

So einfach geht's:

➔ Getränkebestellung aufgeben  
➔ Lieferung erfolgt Donnerstag/Freitag

Montag - Freitag 9.00 - 12.15 Uhr & 14.00 - 18.00 Uhr / Samstag 8.30 - 12.30 Uhr



## KüchenARTelier



**Telefon- und Onlineberatung möglich!**

Helmut Geiger • Günzburger Str. 22  
89335 Ichenhausen  
Tel. 08223 / 8239540

[www.kuechenartelier.de](http://www.kuechenartelier.de) • [info@kuechenartelier.de](mailto:info@kuechenartelier.de)



### Küchen- und Fleischermeister

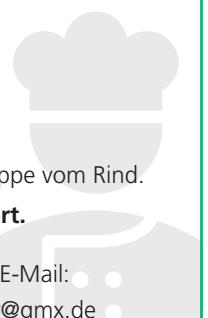
Bernhard Winter  
Riedener Straße 30  
Autenried  
89335 Ichenhausen

- Praktisch, deftige Wurst in Dosen (400 g und 200 g) mit langer Haltbarkeit.
- Hausgemachtes, regionales Produkt mit eigener Gewürzmischung.
- 10 verschiedene Wurstsorten & Gulaschsuppe vom Rind.
- **Lieferung frei Haus ab 20,- € Bestellwert.**

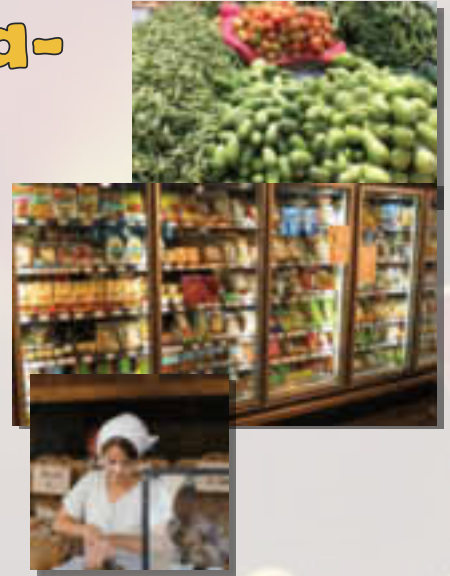
Bestellen Sie telefonisch oder per E-Mail:

☎ 08223/4566

✉ [hbwinter@gmx.de](mailto:hbwinter@gmx.de)



# Wir sind auch in Corona-Zeiten für Sie da !



1. Waschen Sie Ihre Hände häufiger und gründlich mit Wasser und Seife.
2. Vermeiden Sie Händeschütteln, Umarmen oder Busseln
3. Beachten Sie die Husten- und Niesetikette (Einmaltaschentücher verwenden, Husten und Niesen in die Ellenbeuge)
4. Berühren Sie Ihr Gesicht nicht mit ungewaschenen Händen
5. Lüften Sie häufiger geschlossene Räume
6. Vermeiden Sie größere Menschenansammlungen

## Was deutet auf eine Infizierung mit dem Corona-Virus hin?

Haben Sie **Symptome** wie Fieber, Muskelschmerzen, Husten, Schnupfen oder Durchfall?

### UND

sind sie in den letzten 14 Tagen in einem der Coronavirus-Risikogebiete (<https://q.bayern.de/coronavirusrki>) gewesen?

### ODER

hatten Sie in den letzten 14 Tagen Kontakt mit einem Menschen der ein bestätigter Coronavirus-Fall ist? Wenn die genannten Kriterien auf Sie zutreffen, sind folgende Maßnahmen angebracht:

- Vermeiden Sie bitte alle nicht notwendigen Kontakte zu anderen Menschen und bleiben Sie zu Hause.
- Rufen Sie bitte schnellstmöglich Ihre Hausarztpraxis oder den kassenärztlichen Bereitschaftsdienst unter der

**Telefonnummer 116 117 an.**

Ihr Hausarzt oder der kassenärztliche Bereitschaftsdienst erklärt Ihnen, wie Sie sich verhalten sollen und was Sie als nächsten tun müssen.

**Sie haben keine Symptome, aber hatten in den letzten 14 Tagen Kontakt mit einem bestätigten Coronavirus-Fall?**

Dann kontaktieren Sie bitte in jedem Fall umgehend zusätzlich das zuständige Gesundheitsamt.



Sehr geehrte Patienten,

auf Grund der aktuellen Situation, sind wir angehalten nur in Notfällen zu behandeln. Daher haben wir weiterhin für Schmerzpatienten und Patienten die eine Behandlung nach einem operativen Eingriff benötigen Termine frei. Ebenso werden wir weiterhin Patienten behandeln, die eine massive Verschlechterung durch Behandlungsausfall befürchten. Bei Fragen stehen wir telefonisch zur Verfügung.

Zu Ihrer Sicherheit haben wir alles getan, um eine „saubere“ Praxis zu haben. Wenn wir Ihnen helfen können freut es uns sehr – Bleiben oder werden Sie gesund!

Ihr Praxisteam Wolf

Weißenhörner Str. 35 a - 89335 Ichenhausen - Tel. 08223/408224



# LINUS WITTICH

Lokal informiert. Druck. Internet. Mobil.



Ich bin für Sie da...

**Josef Mayr**

Ihr Regionalverkaufsleiter vor Ort

Wie kann ich Ihnen helfen?

**Mobil: 0177 9159856**

Tel.: 08238 5085557 • Fax: 08238 5085558

j.mayr@wittich-forchheim.de

www.wittich.de

Anzeigenwerbung | Beilagenverteilung | Drucksachen

## LINUS WITTICH.

### Unser Service auf einen Blick.

Haben Sie Fragen unabhängig von einer Anzeigenschaltung?  
Dann sind unsere weiteren Servicebereiche gerne für Sie da!\*

**Tel.-Nr. 09191 7232-**

Angelegenheit	Durchwahl
<b>Abonnements</b> vertrieb@wittich-forchheim.de	<b>-35 / -17</b>
<b>Aufträge/Rechnungen</b> anzeigen@wittich-forchheim.de	<b>-13 / -20</b>
<b>Mahnungen</b> fakturierung@wittich-forchheim.de	<b>-13 / -20</b>
<b>Privatanzeigen</b> service@wittich-forchheim.de	<b>-25 / -31</b>
<b>Redaktion</b> redaktion@wittich-forchheim.de	<b>-25 / -31</b>
<b>Reklamation bzgl. Verteilung</b> - Blätter A – M - Blätter N – Z reklamation@wittich-forchheim.de	<b>-40 -27</b>
<b>Allgemeine Servicefragen</b> service@wittich-forchheim.de	<b>-0</b>

Viele weitere Informationen finden Sie  
auch online unter: [www.wittich.de](http://www.wittich.de)

\*Telefonische Geschäftszeiten:  
Mo. - Do. 7.30 – 16.30 Uhr, Fr. 7.30 – 13.30 Uhr



Foto: stockpics - Fotolia



© industrieblick - stock.adobe.com

## Mobile Jobsuche einfach & schnell

Die LINUS WITTICH Jobbörse

1. Mit dem Smartphone QR-Code scannen oder im Internet-Browser die Adresse: **wittich.de/jobboerse** aufrufen.
2. Im Suchfeld gewünschten Job, Ort oder Unternehmen abfragen.
3. Stellenangebot auswählen.
4. Bewerbungsart wie z.B. Telefon, E-Mail oder WhatsApp auswählen. (Die Bewerbungsarten stehen als Symbole unter der Anzeige)
5. Abschicken oder Anrufen ... und schon fertig.

## Mit einem Klick zum Job



## Für Arbeitgeber:

Sie sind auf der Suche nach neuen Mitarbeitern?

Erreichen Sie potentielle Mitarbeiter jetzt noch besser mit unserer Jobbörse.

### Josef Mayr

Tel. 08238 5085557  
Mobil 0177 9159856  
E-Mail j.mayr@wittich-forchheim.de

### Monika Lytwyszenko

Tel. 0821 65093475  
Mobil 0177 9159844  
E-Mail monika.L@wittich-forchheim.de

### Margit Walter

Tel. 08291 1454750  
Mobil 0177 9159839  
E-Mail m.walter@wittich-forchheim.de

### Alfred Wallon

Tel. 0821 71007741  
Mobil 0151 15236001  
E-Mail a.wallon@wittich-forchheim.de

jobboerse@wittich.de • [www.wittich.de/jobboerse](http://www.wittich.de/jobboerse)

facebook.com/jobboerseLW powered by ALPHAJUMP







9	4					8		
					2	9	3	7
					9		2	4
	6	4				7	8	3
	8			3			4	
3	7	9				5	6	
8	3		5					
1	2	6	8					
		5					1	8

## Schleimhäute schützen

(djd-k). Die wichtigste Aufgabe der Vaginalschleimhaut ist ihre Schutzfunktion. Ohne diesen Schutz kann es zu Infektionen und zu Scheidenpilz kommen. Deswegen ist es so wichtig, die Schleimhaut und ihre Feuchtigkeit zu erhalten oder wieder aufzubauen. Gerade bei einer Scheidenpilz-Behandlung wird die Schleimhaut oft in Mitleidenschaft gezogen. Dann tra-

gen Präparate wie die Kapseln und die Intimcreme von Femisanit mit ihren natürlichen Inhaltsstoffen dazu bei, eine gute Basis für den Schutz der Vaginalschleimhaut zu schaffen. Die schnell einziehende Creme gibt es übrigens im hygienischen Dosierspender. Weitere Informationen dazu gibt es unter [www.femisanit.de](http://www.femisanit.de).



## Mehr inklusive Spielplätze gewünscht

(djd-k). In Deutschland gibt es zu wenige inklusive Spielplätze, auf denen Kinder mit und ohne Behinderung gemeinsam spielen und toben können. Das ist das zentrale Ergebnis einer Studie im Auftrag von „Stück zum Glück“, einer Spendeninitiative von Procter & Gamble und Rewe gemeinsam mit der Aktion Mensch. Gegen dieses Defizit will die Initiative etwas tun. Rund 30 Spielplätze mit einem Gesamtvolumen

von einer Million Euro sollen neu-, aus- und umgebaut werden. Beispielsweise bekommen sie Gummi- anstatt Sandböden sowie inklusive Spielgeräte. Das ermöglicht auch Kindern im Rollstuhl, aktiv am Spiel teilzunehmen. Unter [www.rewe.de/glueck](http://www.rewe.de/glueck) gibt es alle Studienergebnisse der diesjährigen Umfrage und Informationen zu den bisher umgesetzten Spielplatzprojekten.

9	4	2	1	7	3	8	5	6
6	1	8	4	5	2	9	3	7
7	5	3	6	8	9	1	2	4
2	6	8	9	1	4	9	2	4
8	3	7	5	6	1	4	9	2
3	7	9	2	4	8	5	6	1
5	8	1	7	3	6	2	4	9
2	6	4	9	1	5	7	8	3
4	9	5	3	2	7	6	1	8

metallene Spitze	aus getriebenem Ton	wohl riechende Pflanze	Absehgefühl	Speisenfolge	erhöhte Daterie	uneigenrütziger Mensch	drei Muschelrinde	griech. Göttin der Weisheit	Schnelligkeit
ein Motortyp	falsch, geklogt	französischer Autor f. Jules			gemäßigt				
großes Gefäß			Papiername	südamerik. Wurf- waffe	meißel- artiges Werkzeug	Besten- auslese			
		Wald- wart	all- gemein				Maß des elektr. Wider- stands	dt. Roman- vier f. 1963	
voraus- gesetzt, falls	Gegen- wart	eine Tonart		ibrische Annrede	hinge- stellte Stück- zahl		Welt- organi- sation (Abk.)		
militä- rische Übung			Lutscher (ugs.)	Vormann des Fuß- ballers Ozil	Gesetz- geber d. ind. My- thologie	Brand- ruck- stand		Welt- wunder d. Antike, Rhodos	
festes Brenn- stoff		Doku- menten- sammlng	Gest- stätte			Fortbe- wegung in der Luft	Wartteil, natürlich, naturbe- lassen	ein Längen- maß (Abk.)	
Ge- bäude- flügel	dt.-amer. Unter- nehmer f. 1848			100 qm in der Schweiz	Rein- fall			Flüssig- keits- maß (Abk.)	
		männlicher franz. Artikel	Schau- fenster- deko- ration					Abk.: äußerlich	alles Maß der Motoren- stärke
starker Tätig- keits- drang	Teil des Gesichts			poetisch, Unwahr- heit			Feld- frucht		
					Behälter				

**LW-FLYERDRUCK.DE**  
Ihre Onlinedruckerei von LINUS WITTICH Medien

**Diese Preise sind der  
Wahnsinn!**

**Jetzt günstig  
online drucken**

**Druckkosten vergleichen  
und bares Geld sparen!**



Fotolia\_76135125



**LW-FLYERDRUCK.DE**

Ihre Onlinedruckerei von LINUS WITTICH Medien





Beispielabbildungen mit mögl. aufpreispflichtiger Sonderausstattung

**BIG DEAL**

**6 Jahre Garantie<sup>1)</sup>**  
**3 Inspektionen<sup>2)</sup>**  
**GESCHENKT!**

**JETZT SCHNELL ZUGREIFEN**

**MEGA-KRACHER MIT TOP-AUSSTATTUNG!**



**KARL ROCKS**

1.0 Euro 6d-TEMP, 54 kW (73 PS), Kurzzulassung 10 km  
**TOP-AUSSTATTUNG INKLUSIVE** Klimaanlage, Radio R300 DAB+ mit Bluetooth, USB-Schnittstelle, Telefon-Freisprecheinrichtung, 15" Leichtmetall-Räder, el. Fensterheber, Parkpilot, Berg-Anfahr-Assistent, Metallic-Lackierung, u.v.m.

**HAUSPREIS** ab **10.980,- €**

**DER NEUE CORSA**

1.2 Euro 6d, 55 kW (75 PS), Kurzzulassung 10 km  
**TOP-AUSSTATTUNG INKLUSIVE** Klimaanlage, elektr. Fensterheber, Multimedia-Radio mit DAB+, Telefon-Freisprecheinrichtung, Verkehrs-schilderkennung, Spurhalte-Assistent, Smartphone-Integration, Tempomat, Berg-Anfahr-Assistent, Metallic-Lackierung u.v.m.

**AKTIONSRATE NUR** mtl. ab 3) **119,- €**  
 Einmal. Leasingsonderzahlung 990,- €, Gesamtkreditbetrag / -Fahrzeugpreis 17.585,- €, voraussichtl. Gesamtbetrag 5.274,- €

**DER NEUE ASTRA 5-Türer**

1.2 Turbo Euro 6d, 81 kW (110 PS), Kurzzulassung 10 km  
**TOP-AUSSTATTUNG INKLUSIVE** 2 Zonen-Klimaautomatik, el. Fensterheber, Multimedia-Radio mit DAB+, Regensensor, elektr. und beheizbare Außenspiegel, Sitzheizung, 16" Leichtmetall-Räder, LED-Tagfahrlicht, Smartphone-Integration, Metallic-Lackierung u.v.m.

**AKTIONSRATE NUR** mtl. ab 3) **149,- €**  
 Einmalige Leasingsonderzahlung 990,- €, Gesamtkreditbetrag / -Fahrzeugpreis 23.960,- €, voraussichtl. Gesamtbetrag 6.354,- €

**Crossland X**

1.2 Turbo Euro 6d-TEMP, 81 kW (110 PS), Kurzzulassung 10 km  
**TOP-AUSSTATTUNG INKLUSIVE** Klima, el. FH, beheizbare Windschutzscheibe, 16" LM-Räder, LED-Scheinwerfer, DAB+, USB, Freisprecheinrichtung, Spurhalte-Assistent, el. und beheizbare ASP, Müdigkeitwarner, Smartphone-Integration, Metallic-Lackierung u.v.m.

**AKTIONSRATE NUR** mtl. ab 3) **189,- €**  
 Einmal. Leasingsonderzahlung 990,- €, Gesamtkreditbetrag / -Fahrzeugpreis 23.975,- €, voraussichtl. Gesamtbetrag 7.794,- €

**Grandland X**

1.2 Turbo Euro 6d-TEMP, 96 kW (130 PS), Kurzzulassung 10 km  
**TOP-AUSSTATTUNG INKLUSIVE** 2 Zonen Klimaautomatik, Sitzheizung, beheizbares Lederlenkrad, beheizbare Windschutzscheibe, el. und beheizbare ASP, Komfortsitze, elektr. Parkbremse, Radio mit DAB+, Freisprecheinrichtung, USB, LM-Räder, Parkpilot, Komfort-Paket, ISOFIX-Kindersitzvorrüstung u.v.m.

**AKTIONSRATE NUR** mtl. ab 3) **299,- €**  
 Einmal. Leasingsonderzahlung 2.990,- €, Gesamtkreditbetrag / -Fahrzeugpreis 32.010,- €, voraussichtl. Gesamtbetrag 11.234,- €

**JETZT BEI UNS PROBE FAHREN!**

1) Händlereigengarantie auf die wichtigsten Baugruppen. 2) Drei Inspektionen jeweils gemäß Herstellervorgaben. Sie zahlen nur das Material und Zusatzarbeiten. 3) Effektiver Jahreszins 3,02%, Sollzinssatz gebunden p.a. 2,99%, Laufzeit 36 Monate, Laufleistung 10.000 km / Jahr, zzgl. 995,- € Fracht. Ein Leasingangebot der Opel Bank S.A, Niederlassung Deutschland, Mainzer Straße 190, 65428 Rüsselsheim, für die der Angebotsleistende als ungebundener Vertreter tätig ist. Die beworbenen Leasing-Angebote entsprechen dem repräsentativen Beispiel gem. § 6a Abs. 4 der PAngV. Als Verbraucher haben Sie nach Vertragsschluss ein Widerrufsrecht.

Kraftstoffverbrauch der beworbenen Modelle kombiniert 6,2 - 4,1 l/100 km, CO<sub>2</sub>-Emissionen kombiniert 118 - 93 g/km. Energieeffizienzklassen D - A.



AAC SIGG GmbH

**Augsburg-Haunstetten**  
 Landsberger Straße 27  
 Tel. (0821) 808950

**Augsburg**  
 Donaustraße 7  
 Tel. (0821) 7947440

**Augsburg**  
 Donauwörther Straße 138  
 Tel. (0821) 217450

Unternehmenssitz:

**Augsburg**  
 Robert-Bosch-Str. 5  
 Tel. (0821) 7479-0

**Meitingen-Herbertshofen**  
 Ulrichstraße 17  
 Tel. (08271) 813260



Georg Haas GmbH & Co. KG

Unternehmenssitz:  
**Augsburg**  
 Gögginger Str. 17a+b  
 Tel. (0821) 57052-0

**Schwabmünchen**  
 Augsburgstr. 64  
 Tel. (08232) 2090/99

**Königsbrunn**  
 Haunstetter Str. 57  
 Tel. (08231) 86033



Beispielabbildung mit mögl. aufpreispflichtiger Sonderausstattung

**ZAFIRA LIFE**

**VANTASTISCH**



**BIG DEAL**  
**6 Jahre Garantie<sup>1)</sup>**  
**3 Inspektionen<sup>2)</sup>**  
**GESCHENKT!**

**Zafira Life „Edition“**

1.5 Diesel, 88 kW (120 PS), Start/Stop, Euro 6-TEMP, Kurzzulassung 10 km  
**TOP-AUSSTATTUNG INKLUSIVE** Klimatisierungsautomatik, Berganfahr-assistent, ESP, elektrische Fensterheber, 17" Leichtmetallräder, LED Tagfahrlicht, Nebelscheinwerfer, Radio BT u.v.m.

**MONATLICH** ab 3) **299,- €**  
 Einmal. Leasingsonderzahlung 2.990,- €, Gesamtkreditbetrag / Fahrzeugpreis 30.801,- €, voraussichtl. Gesamtbetrag 13.754,- €

1) Händlereigengarantie auf die wichtigsten Baugruppen. 2) Drei Inspektionen jeweils gemäß Herstellervorgaben. Sie zahlen nur das Material und Zusatzarbeiten. 3) Effekt. Jahreszins 3,03%, Sollzinssatz gebunden p.a. 2,99%, Laufzeit 36 Monate, Laufleistung 10.000 km / Jahr, zusätzlich 995,- € Fracht. Ein Leasingangebot der Opel Bank S.A, Niederlassung Deutschland, Mainzer Straße 190, 65428 Rüsselsheim, für die der Angebotsleistende als ungebundener Vertreter tätig ist. Das beworbene Leasing-Angebot entspricht dem repräsentativen Beispiel gem. § 6a Abs. 4 der PAngV. Als Verbraucher haben Sie nach Vertragsschluss ein Widerrufsrecht.

**JETZT BEI IHREN OPEL-PARTNERN**

**SIGG & HAAS**

Kraftstoffverbrauch innerorts 5,2 l/100 km, außerorts 4,6 l/100 km, kombiniert 4,8 l/100 km, CO<sub>2</sub>-Emissionen komb. 127 g/km. Energieeffizienzklasse A.



**STELLEN  
Markt**

Anzeige aufgeben:  
[anzeigen.wittich.de](http://anzeigen.wittich.de)

© Antonogulliem -  
freestudio.com

Weitere Stellenangebote online unter: [wittich.de/jobboerse](http://wittich.de/jobboerse)

Wir suchen ab sofort eine  
**Teil-/Vollzeitkraft** *m/w/d*  
für unseren Mühlenladen.

**Welzhofer  
Mühlenladen**

Hauptstr. 47 | 86459 Gessertshausen | Telefon 08238 4009 | [wellagro@arcor.de](mailto:wellagro@arcor.de)

**Gesucht. Gefunden. Der Traumjob.**



[anzeigen.wittich.de](http://anzeigen.wittich.de)

Africa Studio - Fotolia



**COMPUTENT**  
Ein Unternehmen der  
mittermeier & rauberger ug

Lösungen die begeistern

[www.computent.de](http://www.computent.de) | +49 8249 90000 | Leharweg 6 | D-86420 Diedorf



**Stefan Mittermeier &  
Klaus Rauberger**

Computer | Telefone | Netzwerke |  
Verkauf von iPad, PC und Notebook |  
Reparatur defekter Computer

**Wer sucht, der findet!**  
Kleinanzeigen im Mitteilungsblatt .



**Erdbewegung  
Abbrucharbeiten  
Straßen- und Pflasterbau  
Kanal- und Rohrleitungsbau  
Spülbohrungen  
Containerdienst  
Mobile Brech- und Siebanlagen  
Zertifiziertes Recyclingmaterial**

Steiner GmbH & Co. KG **Tel. 08238 / 96 21 - 0**  
Industriestraße 1 **info@steiner-tiefbau.de**  
86459 Margertshausen **www.steiner-tiefbau.de**

**MORGENGOLD  
BRINGT'S – SEIT  
ÜBER 30 JAHREN  
„KONTAKTLOS“!**

Morgengold liefert Ihnen frische  
Backwaren direkt an Ihre Haustür.  
An einem oder auch an mehreren Tagen  
der Woche – pünktlich und zuverlässig.

**Gratis-Probeflieferung bestellen:  
Morgengold Augsburg  
Telefon (08294) 869030  
[augsburg@morgengold.de](mailto:augsburg@morgengold.de)  
[www.morgengold.de](http://www.morgengold.de)**

**MORGENGOLD BRINGT'S:  
FREU DICH DRAUF!**

**Jetzt  
gratis  
testen!**

**MAGST DU  
AUCH MAL  
PROBIEREN?**

**MORGENGOLD**



**TAXI Augsburg West**  
Sitz: Fischach

- Kombi-Limousine Taxi
- Großraumtaxi
- Rollstuhltransport
- Krankenfahrten aller Kassen (Dialyse-, Chemotherapie- und Bestrahlungsfahrten)

**Tel. 08236 / 16 29**  
Gemei auf Vorbestellung

**BESTE QUALITÄT** MADE IN GERMANY

**ALU-CARPORT**

- ✓ Doppelstegplatten
- ✓ Lieferung & Montage im Umkreis von 30 km

Abbildung zeigt 6 x 3,5 m Carport mit optionaler Alu-Dachrinne inkl. Fallrohr

3x2,5 m **3995,- €** Angebot frühlingsend

Dinkelscherben | Tel.: 0176 59680955  
[www.rollladen-maier.de](http://www.rollladen-maier.de)

**Alexander MAIER**  
F T R  
FENSTER | TÜREN | ROLLLÄDEN

**Traube To Go**

Wir bieten Ihnen verschiedene Gerichte zum Abholen  
Telefon 0 82 36 / 9 60 60

Wir kochen für Sie  
Mo., Di. & Fr. von 17.30 – 20.30 Uhr  
Sa., So. und Ostermontag  
von 11.00 bis 13.30 & 17.30 – 20.30 Uhr

Am Montagabend bleibt natürlich unser Cordon-bleu-Tag

Unsere Speisekarte finden Sie unter [www.traube-fischach.de](http://www.traube-fischach.de)  
Wir bitten um rechtzeitige Vorbestellung!

Auf Ihre Bestellungen freut sich  
Familie Thoma & Mitarbeiter

**Gasthof „Zur Traube“**  
Familie Thoma  
Augsburger Straße 6  
86850 Fischach  
Telefon 08236/9606-0  
[post@traube-fischach.de](mailto:post@traube-fischach.de)





**RECHTSANWALT STEFFEN KRAUS**

Dipl.-Jurist (Univ.) | Wirtschaftsjurist (Univ. Bayreuth)  
Augsburger Str.1 | 86441 Zusmarshausen  
Telefon: 08291 34000-51  
[kanzlei@rechtsanwalt-zusmarshausen.de](mailto:kanzlei@rechtsanwalt-zusmarshausen.de)  
[www.rechtsanwalt-zusmarshausen.de](http://www.rechtsanwalt-zusmarshausen.de)

**BEILAGEN HINWEIS**

Diese Ausgabe enthält in Teil- oder Vollaufgabe eine Beilage von

**Wirtschaftsförderverein Dinkelscherben**

Wir bitten unsere Leser um Beachtung.

[www.Traumurlaub-See.de](http://www.Traumurlaub-See.de)

**WIR SAGEN DANKE...**

- ...an alle **unsere** Wählerinnen und Wähler
- ...für das Vertrauen in Edgar Kalb als unseren **ersten Bürgermeister**
- ...für **fünf** gewählte Markträte: Arthur Guggemos, Stefan Rittel, Johann Gumpinger, Martin Haslinger und Paul Schreiber
- ...an all unsere Unterstützer und **talkräftigen Helfer**

**WIR FREUEN UNS...**

- ...auf gute und **sachliche** Zusammenarbeit im Marktrat
- ...auf das **Ende** der Trinkwasserchlorung
- ...auf die vielen anstehenden Projekte in unserer **Heimat**
- ...auf die Zeit **nach** Corona.

**Unabhängige Wählergruppe**  
VIEL GESCHAFFT. VIEL ERREICHT. VIEL ZU TUN.

